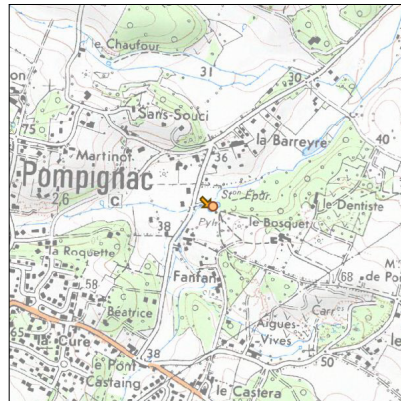
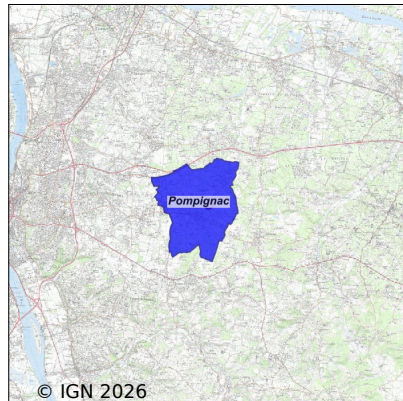


Système d'assainissement 2024

POMPIGNAC



Station : POMPIGNAC

Code Sandre	0533330V003
Nom du maître d'ouvrage	COMMUNE DE POMPIGNAC
Nom de l'exploitant	SUEZ EAU FRANCE
Date de mise en service	juin 1979
Date de mise hors service	octobre 2016
Niveau de traitement	Secondaire bio (Ntk)
Capacité	1 800 équivalent-habitant
Charge nominale DBO5	111 Kg/j
Charge nominale DCO	222 Kg/j
Charge nominale MES	143 Kg/j
Débit nominal temps sec	290 m3/j
Débit nominal temps pluie	-
Filières EAU	File 1: Prétraitements, Boues activées faible charge, aération p
Filières BOUE	File 1: Lits de séchage
Filières ODEUR	
Coordonnées du point de rejet (Lambert 93)	429 368, 6 423 173 - Coordonnées établies (précision du décamètre)
Milieu récepteur	Rivière - La Laurence

Chronologie des raccordements au réseau

Raccordements communaux

100% de Pompignac depuis 1964

Observations SDDE

Système de collecte

Aucune observation

Station d'épuration

Aucune observation

Sous produits

Aucune observation

Données chiffrées

Attention, cette STEP a été mise hors service en October-2016

Les données présentées ci-dessous peuvent provenir des différentes STEP suivantes, liées au même système de collecte :

0533330V004 POMPIGNAC

Tableau de synthèse

Paramètre	Pollution entrante			Rendement	Pollution sortante	
	Charge	Capacité	Concentration		Charge	Concentration
VOL	540 m3/j	90 %			570 m3/j	
DBO5	223 Kg/j	93 %	470 mg/l	99 %	2,1 Kg/j	3,6 mg/l
DCO	490 Kg/j	102 %	1 010 mg/l	98 %	11,4 Kg/j	20,1 mg/l
MES	430 Kg/j		870 mg/l	100 %	1,9 Kg/j	3,1 mg/l
NGL	39 Kg/j		76 mg/l	90 %	3,8 Kg/j	6,3 mg/l
NTK	39 Kg/j		76 mg/l	97 %	1,2 Kg/j	2 mg/l
PT	4 Kg/j		7,7 mg/l	90 %	0,4 Kg/j	0,7 mg/l

Problèmes rencontrés en 2024

Problèmes liés...

... à la collecte des effluents	Non
...à l'atteinte des performances européennes	Non
...à l'autosurveillance	Non
...à l'exploitation des ouvrages	Non
...à la production des boues	Non
...à la vétusté	Non
...à la destination des sous-produits	Non

Accès aux données

Les données historiques sont disponibles en téléchargement depuis la thématique "Usages et pressions polluantes domestiques et urbaines" ou sous forme d'archive depuis le catalogue de données du SIE du Bassin Adour Garonne (<http://adour-garonne.eaufrance.fr>).

Accès à la fiche du Portail d'information sur l'assainissement collectif : <https://assainissement.developpement-durable.gouv.fr/pages/data/fiche-0533330V003>