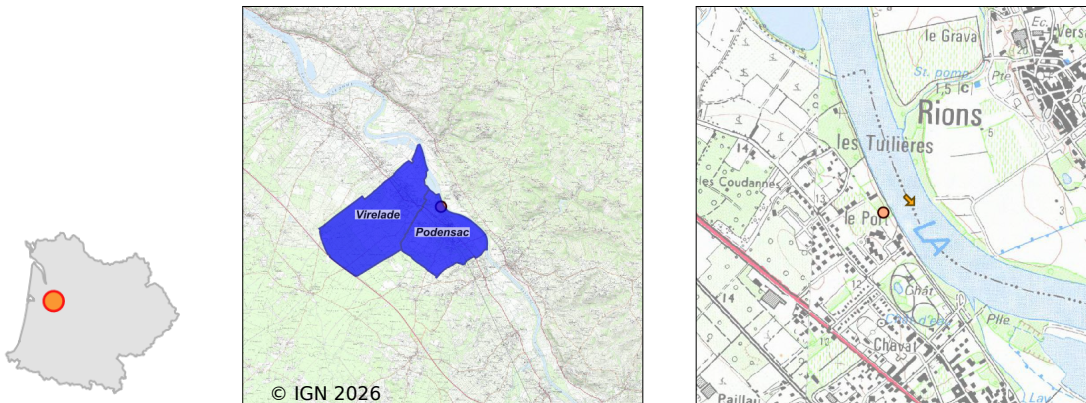


Système d'assainissement 2024

PODENSAC

Réseau de type Séparatif



Station : PODENSAC

Code Sandre	0533327V004
Nom du maître d'ouvrage	S.I.E.A. DES DEUX RIVES DE LA GARONNE
Nom de l'exploitant	AQUITAINE DE GESTION URBAINE ET RURALE
Date de mise en service	octobre 2001
Date de mise hors service	-
Niveau de traitement	Secondaire bio (Ntk et Ngl)
Capacité	4 000 équivalent-habitant
Charge nominale DBO5	240 Kg/j
Charge nominale DCO	480 Kg/j
Charge nominale MES	360 Kg/j
Débit nominal temps sec	525 m3/j
Débit nominal temps pluie	-
Filières EAU	File 1: Stockage avant traitement, Prétraitements, Boues activées faible charge, aération p
Filières BOUE	File 1: Filtration à plateaux
Filières ODEUR	
Coordonnées du point de rejet (Lambert 93)	433 700, 6 401 197 - Coordonnées établies (précision du décamètre)
Milieu récepteur	Rivière - La Garonne

Chronologie des raccordements au réseau

Raccordements communaux

100% de Podensac depuis 1964

100% de Virelade depuis 1964

Raccordements des établissements industriels

ESPASS DE PODENSAC depuis 1995

Observations SDDE

Système de collecte

Aucune observation

Station d'épuration

Aucune observation

Sous produits

Aucune observation

Données chiffrées

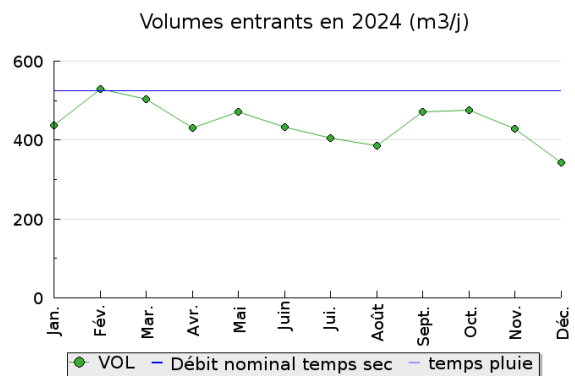
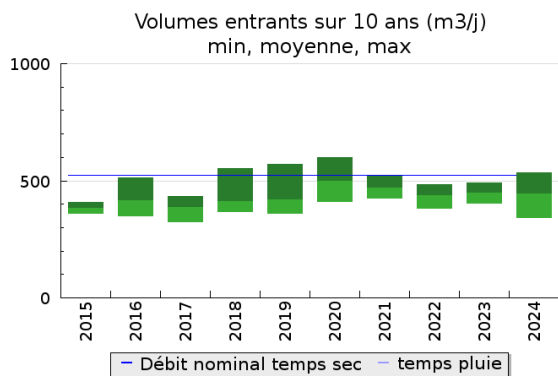
Tableau de synthèse

Paramètre	Pollution entrante			Rendement	Pollution sortante	
	Charge	Capacité	Concentration		Charge	Concentration
VOL	440 m3/j	84 %			440 m3/j	
DBO5	157 Kg/j	65 %	350 mg/l	94 %	9,6 Kg/j	21,5 mg/l
DCO	430 Kg/j	90 %	970 mg/l	86 %	60 Kg/j	134 mg/l
MES	223 Kg/j		500 mg/l	92 %	17,9 Kg/j	40 mg/l
NGL	46 Kg/j		104 mg/l	11,6 %	41 Kg/j	91 mg/l
NTK	46 Kg/j		104 mg/l	11,6 %	41 Kg/j	91 mg/l
PT	4,5 Kg/j		10,2 mg/l	43 %	2,6 Kg/j	5,9 mg/l

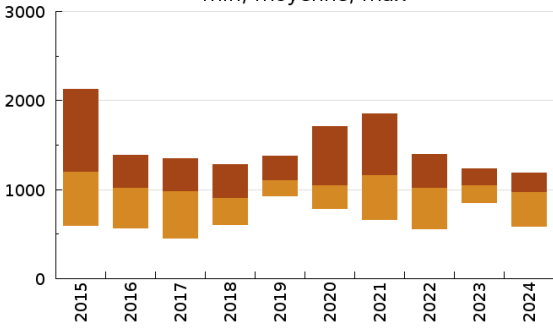
Indice de confiance

2015	2016	2017	2018	2019	2020	2021	2022	2023	2024
3/5	3/5	3/5	3/5	3/5	3/5	3/5	3/5	3/5	3/5

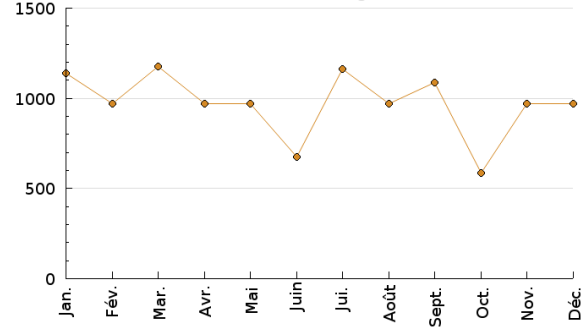
Pollution traitée



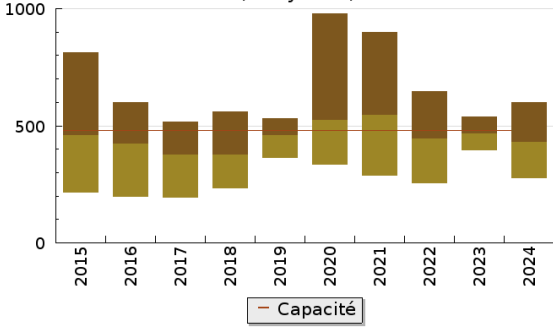
Concentration de l'effluent entrée sur 10 ans (DCO en mg/l)
 min, moyenne, max



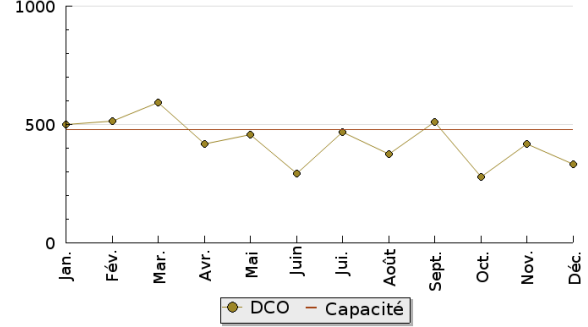
Concentration de l'effluent entrée en 2024
 (DCO en mg/l)



Pollution entrante en station sur 10 ans (DCO en Kg/j)
 min, moyenne, max

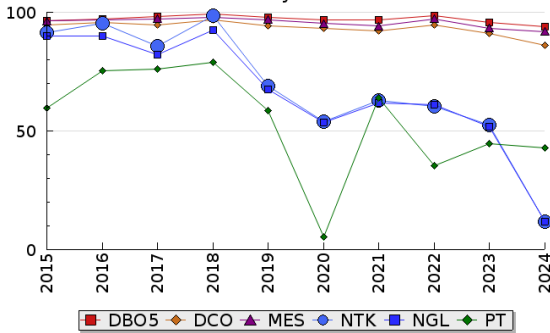


Pollution entrante en station en 2024
 (DCO en Kg/j)

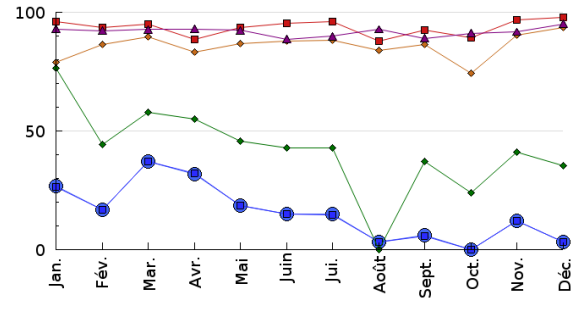


Pollution éliminée

Evolution des rendements sur 10 ans (%)
 moyenne

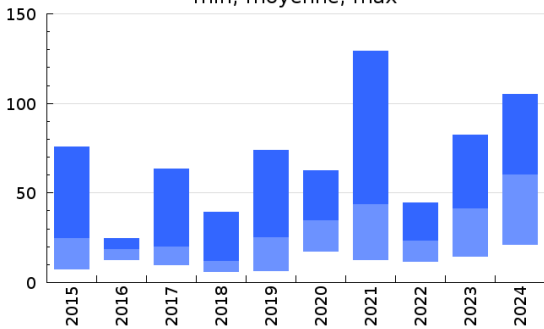


Evolution des rendements en 2024 (%)

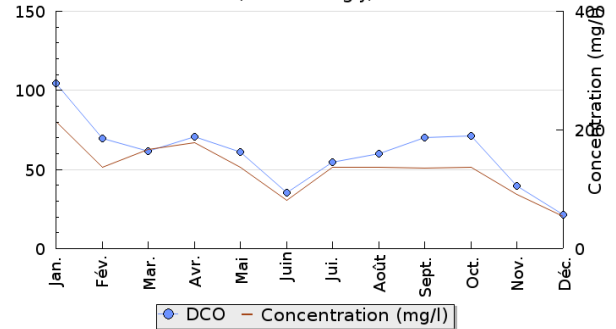


Pollution rejetée

Pollution en sortie station sur 10 ans (DCO en Kg/j)
 min, moyenne, max



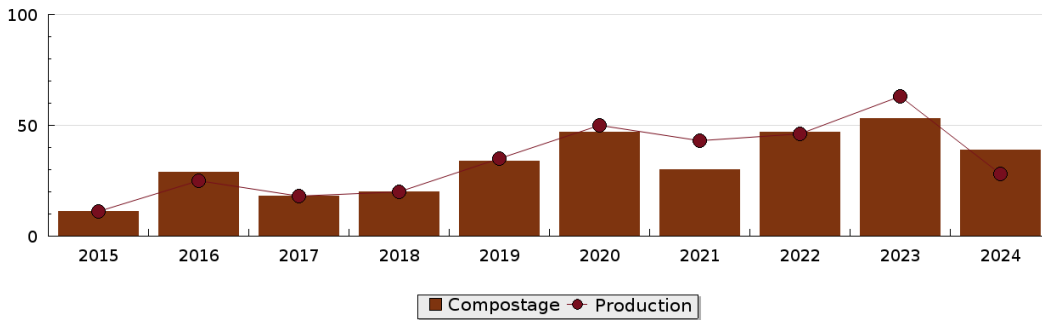
Pollution en sortie station en 2024
 (DCO en Kg/j)





Production et destination des boues

Destination des boues sur 10 ans (tonne de matière sèche)



Problèmes rencontrés en 2024

Problèmes liés...

... à la collecte des effluents	Non
...à l'atteinte des performances européennes	Non
...à l'autosurveillance	Non
...à l'exploitation des ouvrages	Non
...à la production des boues	Non
...à la vétusté	Non
...à la destination des sous-produits	Non

Accès aux données

Les données historiques sont disponibles en téléchargement depuis la thématique "Usages et pressions polluantes domestiques et urbaines" ou sous forme d'archive depuis le catalogue de données du SIE du Bassin Adour Garonne (<http://adour-garonne.eaufrance.fr>).

Accès à la fiche du Portail d'information sur l'assainissement collectif : <https://assainissement.developpement-durable.gouv.fr/pages/data/fiche-0533327V004>