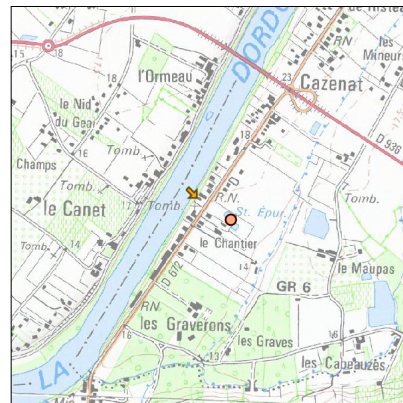
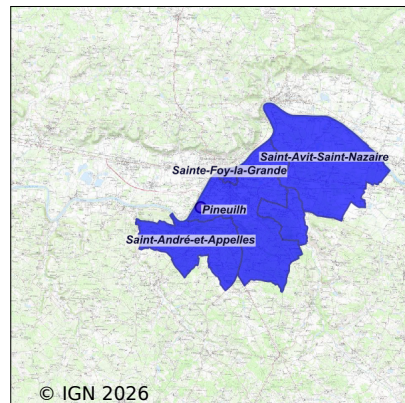


Système d'assainissement 2024

PINEUILH

Réseau de type Mixte



Station : PINEUILH

Code Sandre	0533324V003
Nom du maître d'ouvrage	COMMUNAUTE DE COMMUNES DU PAYS FOYEN
Nom de l'exploitant	VEOLIA EAU - COMPAGNIE GENERALE DES EAUX
Date de mise en service	février 1984
Date de mise hors service	-
Niveau de traitement	Secondaire bio (Ntk)
Capacité	15 000 équivalent-habitant
Charge nominale DBO5	900 Kg/j
Charge nominale DCO	1 350 Kg/j
Charge nominale MES	1 050 Kg/j
Débit nominal temps sec	3 000 m3/j
Débit nominal temps pluie	-
Filières EAU	File 1: Prétraitements, Boues activées faible charge, aération p
Filières BOUE	File 1: Centrifugation
Filières ODEUR	
Coordonnées du point de rejet (Lambert 93)	478 818, 6 418 093 - Coordonnées établies (précision du décamètre)
Milieu récepteur	Rivière - La Dordogne

Chronologie des raccordements au réseau

Raccordements communaux

100% de Pineuilh depuis 1964

100% de Saint-André-et-Appelles depuis 1964

100% de Saint-Avit-Saint-Nazaire depuis 1964

100% de Sainte-Foy-la-Grande depuis 1964

100% de Saint-Philippe-du-Seignal depuis 1964

Raccordements des établissements industriels

CENTRE HOSPITALIER STE FOY LA GRANDE depuis 1964

LES GRANDS VINS D AQUITAINE ETS FLEURY depuis 2000

NEXIRA depuis 2004

USINE DE PINEUILH depuis 1964

Observations SDDE

Système de collecte

Aucune observation

Station d'épuration

Aucune observation

Sous produits

Aucune observation

Données chiffrées

Année d'activité 2024 - Possibilité de déversement par temps de pluie

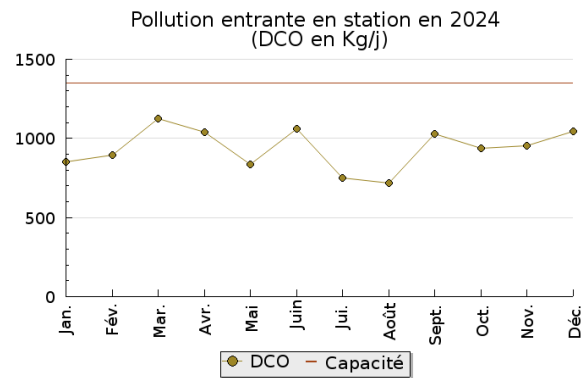
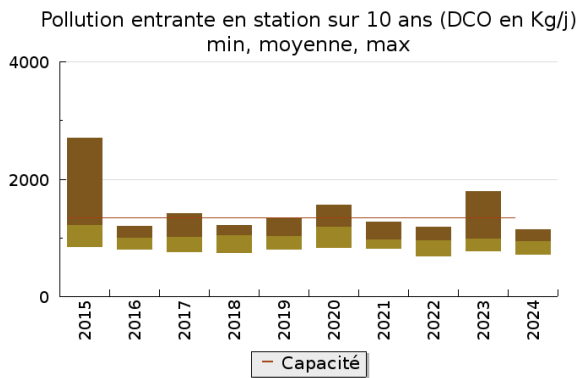
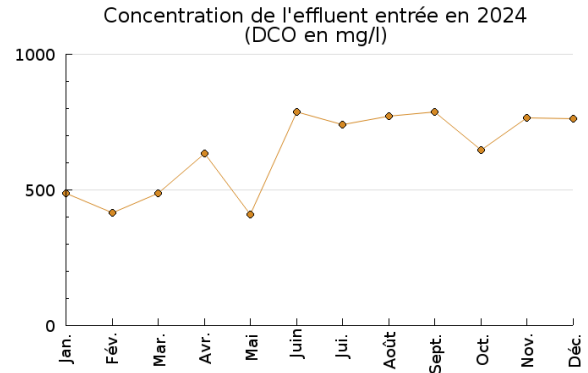
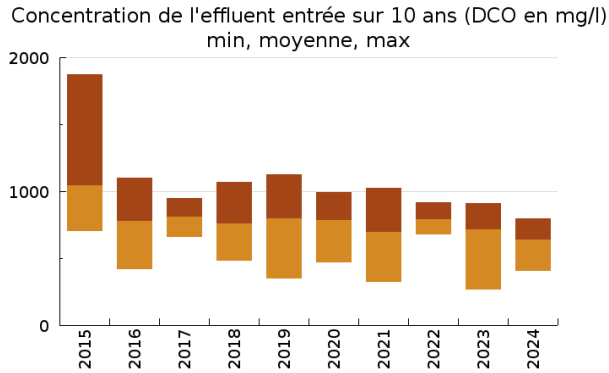
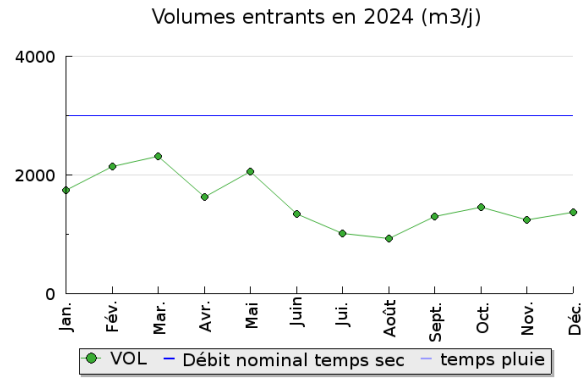
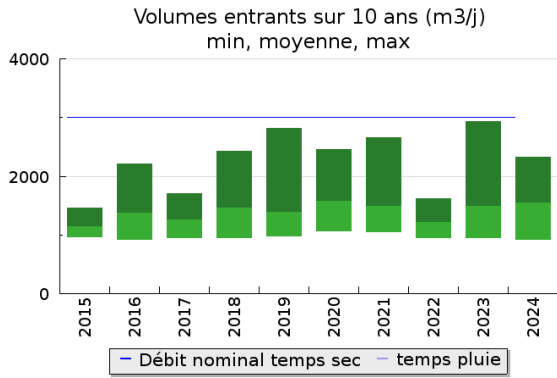
Tableau de synthèse

Paramètre	Pollution entrante			Rendement	Pollution sortante	
	Charge	Capacité	Concentration		Charge	Concentration
VOL	1 550 m3/j	52 %			1 660 m3/j	
DBO5	294 Kg/j	33 %	200 mg/l	98 %	5,3 Kg/j	3,2 mg/l
DCO	940 Kg/j	69 %	640 mg/l	95 %	49 Kg/j	30,8 mg/l
MES	460 Kg/j		320 mg/l	98 %	11,2 Kg/j	7,1 mg/l
NGL	89 Kg/j		62 mg/l	89 %	10 Kg/j	5,8 mg/l
NTK	88 Kg/j		61 mg/l	94 %	5,6 Kg/j	3,3 mg/l
PT	10 Kg/j		7 mg/l	58 %	4,2 Kg/j	2,7 mg/l

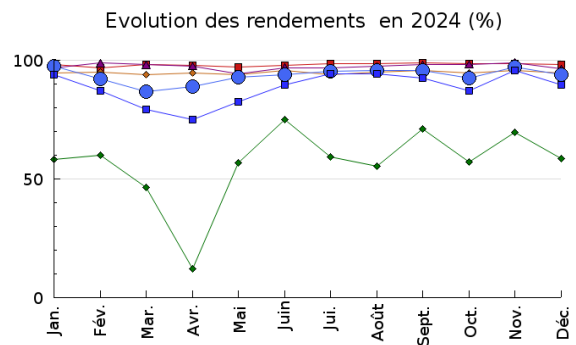
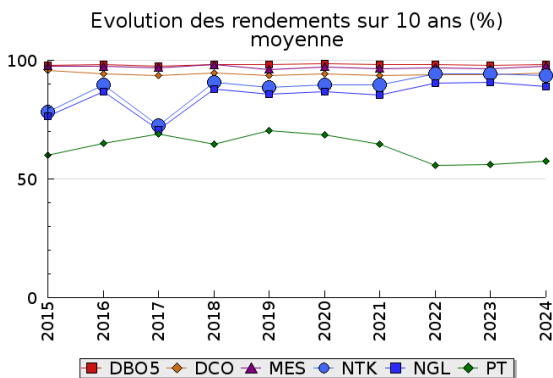
Indice de confiance

2015	2016	2017	2018	2019	2020	2021	2022	2023	2024
4/5	4/5	4/5	4/5	4/5	4/5	4/5	4/5	4/5	4/5

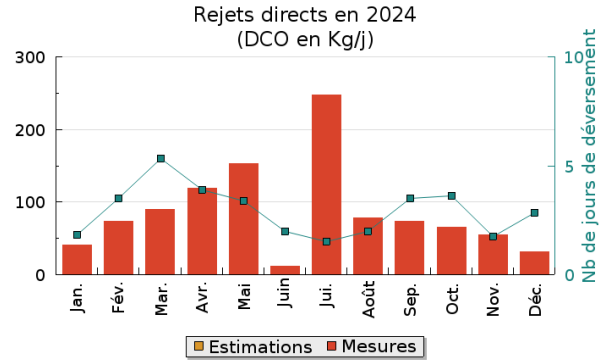
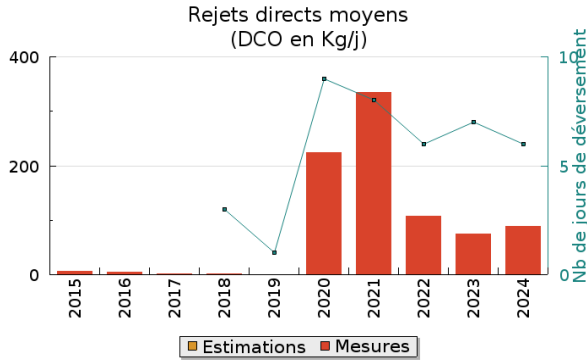
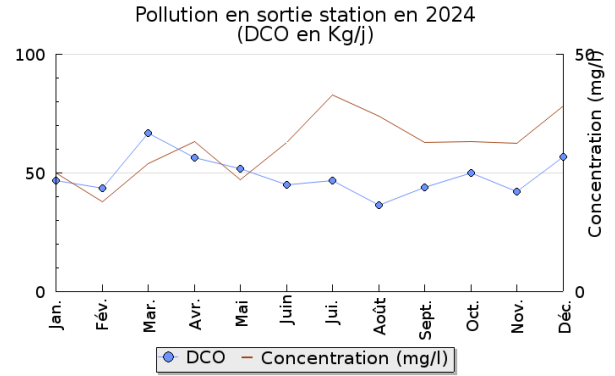
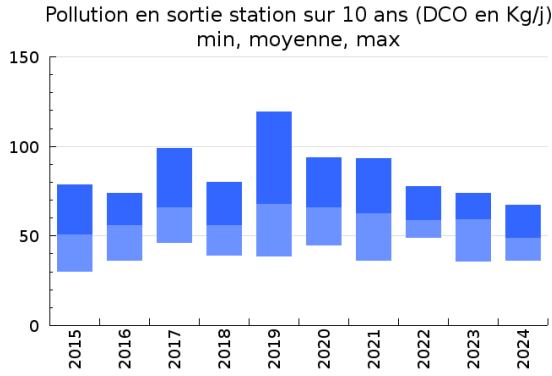
Pollution traitée



Pollution éliminée

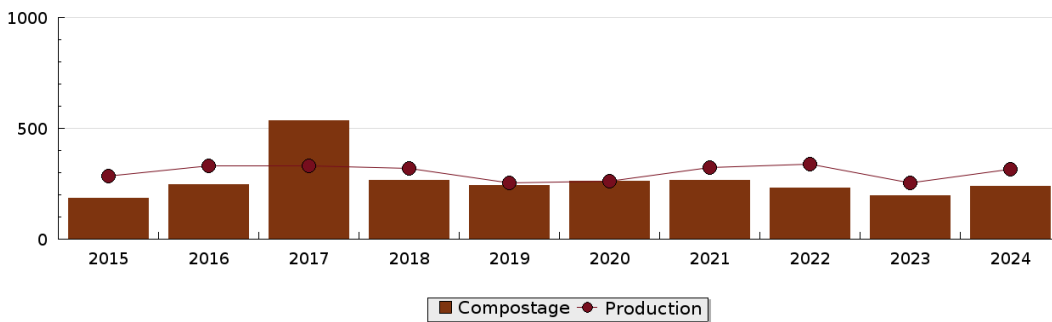


Pollution rejetée



Production et destination des boues

Destination des boues sur 10 ans (tonne de matière sèche)



Problèmes rencontrés en 2024

Problèmes liés...

... à la collecte des effluents	Non
...à l'atteinte des performances européennes	Non
...à l'autosurveillance	Non
...à l'exploitation des ouvrages	Non
...à la production des boues	Non
...à la vétusté	Non
...à la destination des sous-produits	Non

Accès aux données

Les données historiques sont disponibles en téléchargement depuis la thématique "Usages et pressions polluantes domestiques et urbaines" ou sous forme d'archive depuis le catalogue de données du SIE du Bassin Adour Garonne (<http://adour-garonne.eaufrance.fr>).

Accès à la fiche du Portail d'information sur l'assainissement collectif : <https://assainissement.developpement-durable.gouv.fr/pages/data/fiche-0533324V003>