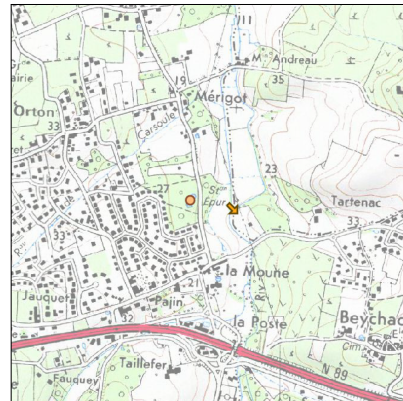
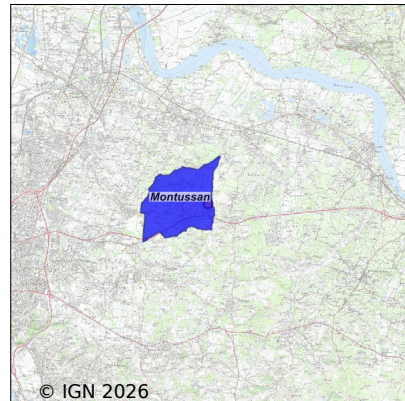


# Système d'assainissement 2024

## MONTUSSAN



### Station : MONTUSSAN

<b>Code Sandre</b>	<b>0533293V001</b>
<b>Nom du maître d'ouvrage</b>	CC LES RIVES DE LA LAURENCE
<b>Nom de l'exploitant</b>	SUEZ EAU FRANCE
<b>Date de mise en service</b>	mai 1979
<b>Date de mise hors service</b>	décembre 2013
<b>Niveau de traitement</b>	Secondaire bio (Ntk)
<b>Capacité</b>	2 200 équivalent-habitant
<b>Charge nominale DBO5</b>	132 Kg/j
<b>Charge nominale DCO</b>	264 Kg/j
<b>Charge nominale MES</b>	154 Kg/j
<b>Débit nominal temps sec</b>	440 m <sup>3</sup> /j
<b>Débit nominal temps pluie</b>	-
<b>Filières EAU</b>	File 1: Prétraitements, Boues activées faible charge, aération p
<b>Filières BOUE</b>	File 1: Lits de séchage
<b>Filières ODEUR</b>	
<b>Coordonnées du point de rejet (Lambert 93)</b>	430 581, 6 426 228 - Coordonnées établies (précision du décimètre)
<b>Milieu récepteur</b>	Rivière - La Laurence

# Chronologie des raccordements au réseau

## Raccordements communaux

100% de Montussan depuis 1964

## Observations SDDE

### Système de collecte

Aucune observation

### Station d'épuration

Aucune observation

### Sous produits

Aucune observation

## Données chiffrées

Attention, cette STEP a été mise hors service en December-2014

Les données présentées ci-dessous peuvent provenir des différentes STEP suivantes, liées au même système de collecte :

0533293V002      MONTUSSAN

## Tableau de synthèse

Paramètre	Pollution entrante			Rendement	Pollution sortante	
	Charge	Capacité	Concentration		Charge	Concentration
VOL	470 m3/j	80 %			430 m3/j	
DBO5	119 Kg/j	57 %	252 mg/l	91 %	10,2 Kg/j	20,2 mg/l
DCO	440 Kg/j	89 %	930 mg/l	92 %	35 Kg/j	69 mg/l
MES	282 Kg/j		570 mg/l	92 %	23,3 Kg/j	41 mg/l
NGL	30,3 Kg/j		64 mg/l	76 %	7,2 Kg/j	15,9 mg/l
NTK	30,3 Kg/j		64 mg/l	89 %	3,2 Kg/j	5,9 mg/l
PT	3,4 Kg/j		7,1 mg/l	86 %	0,5 Kg/j	0,9 mg/l

## Indice de confiance

2015	2016	2017	2018	2019	2020	2021	2022	2023	2024
3/5	3/5	3/5	3/5	3/5	3/5	4/5	3/5	3/5	3/5

## Pollution traitée

**Pollution éliminée**

**Pollution rejetée**

## Production et destination des boues

## Problèmes rencontrés en 2024

### Problèmes liés...

... à la collecte des effluents	Non
...à l'atteinte des performances européennes	Non
...à l'autosurveillance	Non
...à l'exploitation des ouvrages	Non
...à la production des boues	Non
...à la vétusté	Non
...à la destination des sous-produits	Non

## Accès aux données

Les données historiques sont disponibles en téléchargement depuis la thématique "Usages et pressions polluantes domestiques et urbaines" ou sous forme d'archive depuis le catalogue de données du SIE du Bassin Adour Garonne (<http://adour-garonne.eaufrance.fr>).

Accès à la fiche du Portail d'information sur l'assainissement collectif : <https://assainissement.developpement-durable.gouv.fr/pages/data/fiche-0533293V001>