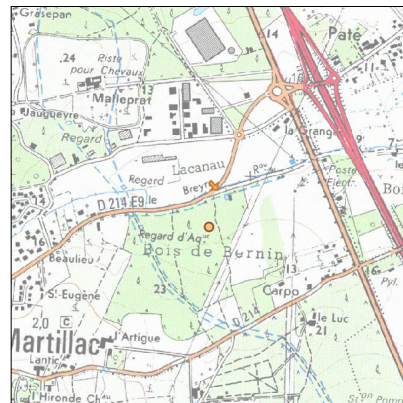
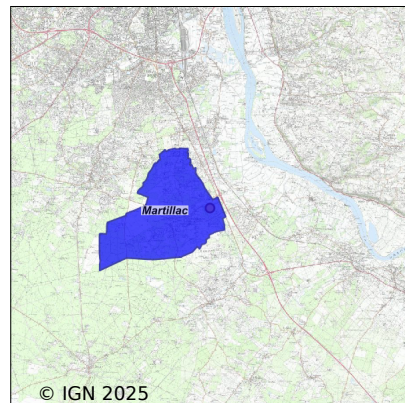


# Système d'assainissement 2023

## MARTILLAC



### Station : MARTILLAC

<b>Code Sandre</b>	<b>0533274V003</b>
<b>Nom du maître d'ouvrage</b>	S.I. DES EAUX DE LA REGION DE LA BREDE
<b>Nom de l'exploitant</b>	SUEZ EAU FRANCE
<b>Date de mise en service</b>	mai 1993
<b>Date de mise hors service</b>	septembre 2009
<b>Niveau de traitement</b>	Secondaire bio (Ntk)
<b>Capacité</b>	1 000 équivalent-habitant
<b>Charge nominale DBO5</b>	60 Kg/j
<b>Charge nominale DCO</b>	120 Kg/j
<b>Charge nominale MES</b>	70 Kg/j
<b>Débit nominal temps sec</b>	200 m3/j
<b>Débit nominal temps pluie</b>	-
<b>Filières EAU</b>	File 1: Prétraitements, Boues activées faible charge, aération p
<b>Filières BOUE</b>	
<b>Filières ODEUR</b>	
<b>Coordonnées du point de rejet (Lambert 93)</b>	420 427, 6 408 504 - Coordonnées établies (précision du décimètre)
<b>Milieu récepteur</b>	Rivière - Le Cordon d'Or

## Chronologie des raccordements au réseau

### Raccordements communaux

100% de Martillac depuis 1964

### Observations SDDE

#### Système de collecte

Aucune observation

#### Station d'épuration

Aucune observation

#### Sous produits

Aucune observation

### Données chiffrées

Attention, cette STEP a été mise hors service en September-2009

Les données présentées ci-dessous peuvent provenir des différentes STEP suivantes, liées au même système de collecte :

0533274V004      MARTILLAC

### Tableau de synthèse

Paramètre	Pollution entrante			Rendement	Pollution sortante	
	Charge	Capacité	Concentration		Charge	Concentration
VOL	410 m3/j	102 %			440 m3/j	
DBO5	118 Kg/j	53 %	289 mg/l	99 %	1,5 Kg/j	3,4 mg/l
DCO	330 Kg/j	74 %	780 mg/l	97 %	8,7 Kg/j	19,5 mg/l
MES	120 Kg/j		263 mg/l	98 %	1,9 Kg/j	3,6 mg/l
NGL	42 Kg/j		102 mg/l	87 %	5,3 Kg/j	11,8 mg/l
NTK	42 Kg/j		102 mg/l	98 %	0,6 Kg/j	1,4 mg/l
PT	4,3 Kg/j		10,5 mg/l	88 %	0,5 Kg/j	1,2 mg/l

### Problèmes rencontrés en 2023

#### Problèmes liés...

... à la collecte des effluents	Non
...à l'atteinte des performances européennes	Non
...à l'autosurveillance	Non
...à l'exploitation des ouvrages	Non
...à la production des boues	Non
...à la vétusté	Non
...à la destination des sous-produits	Non

## Accès aux données

Les données historiques sont disponibles en téléchargement depuis la thématique "Usages et pressions polluantes domestiques et urbaines" ou sous forme d'archive depuis le catalogue de données du SIE du Bassin Adour Garonne (<http://adour-garonne.eaufrance.fr>).

Accès à la fiche du Portail d'information sur l'assainissement collectif : <https://assainissement.developpement-durable.gouv.fr/pages/data/fiche-0533274V003>