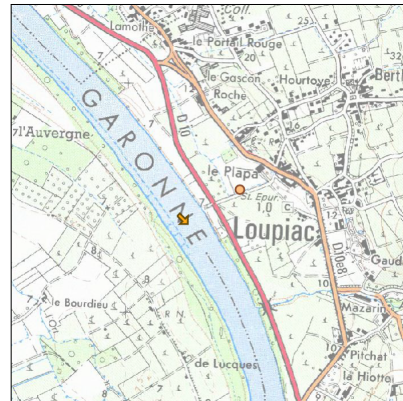
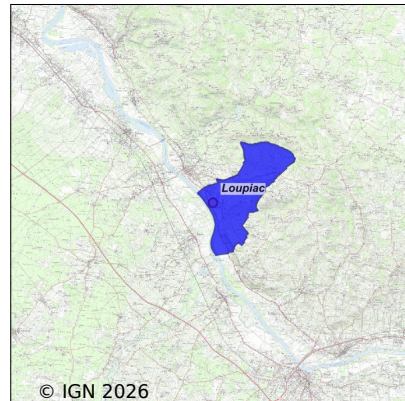


Système d'assainissement 2024

LOUPIAC



Station : LOUPIAC

Code Sandre	0533253V001
Nom du maître d'ouvrage	COMMUNE DE LOUPIAC
Nom de l'exploitant	SOCIETE DE GERANCE DE DISTRIBUTION D'EAU
Date de mise en service	juin 1995
Date de mise hors service	décembre 2018
Niveau de traitement	Secondaire bio (Ntk)
Capacité	800 équivalent-habitant
Charge nominale DBO5	50 Kg/j
Charge nominale DCO	100 Kg/j
Charge nominale MES	57 Kg/j
Débit nominal temps sec	130 m3/j
Débit nominal temps pluie	-
Filières EAU	File 1: Prétraitements, Boues activées faible charge, aération p
Filières BOUE	
Filières ODEUR	
Coordonnées du point de rejet (Lambert 93)	437 973, 6 397 094 - Coordonnées établies (précision du décamètre)
Milieu récepteur	Rivière - La Garonne

Chronologie des raccordements au réseau

Raccordements communaux

100% de Loupiac depuis 1964

Observations SDDE

Système de collecte

Aucune observation

Station d'épuration

Aucune observation

Sous produits

Aucune observation

Données chiffrées

Attention, cette STEP a été mise hors service en December-2018

Les données présentées ci-dessous peuvent provenir des différentes STEP suivantes, liées au même système de collecte :

0533253V002 LOUPIAC 2

Tableau de synthèse

Paramètre	Pollution entrante			Rendement	Pollution sortante	
	Charge	Capacité	Concentration		Charge	Concentration
VOL	104 m3/j	58 %			102 m3/j	
DBO5	13 Kg/j	18 %	125 mg/l	90 %	1,3 Kg/j	12,5 mg/l
DCO	38 Kg/j	26 %	360 mg/l	81 %	7,2 Kg/j	71 mg/l
MES	16,7 Kg/j		162 mg/l	92 %	1,3 Kg/j	13,1 mg/l
NGL	6,3 Kg/j		60 mg/l	35 %	4,1 Kg/j	40 mg/l
NTK	6,3 Kg/j		60 mg/l	66 %	2,2 Kg/j	21,3 mg/l
PT	0,8 Kg/j		7,2 mg/l	9 %	0,7 Kg/j	6,7 mg/l

Problèmes rencontrés en 2024

Problèmes liés...

... à la collecte des effluents	Non
...à l'atteinte des performances européennes	Non
...à l'autosurveillance	Non
...à l'exploitation des ouvrages	Non
...à la production des boues	Non
...à la vétusté	Non
...à la destination des sous-produits	Non

Accès aux données

Les données historiques sont disponibles en téléchargement depuis la thématique "Usages et pressions polluantes domestiques et urbaines" ou sous forme d'archive depuis le catalogue de données du SIE du Bassin Adour Garonne (<http://adour-garonne.eaufrance.fr>).

Accès à la fiche du Portail d'information sur l'assainissement collectif : <https://assainissement.developpement-durable.gouv.fr/pages/data/fiche-0533253V001>