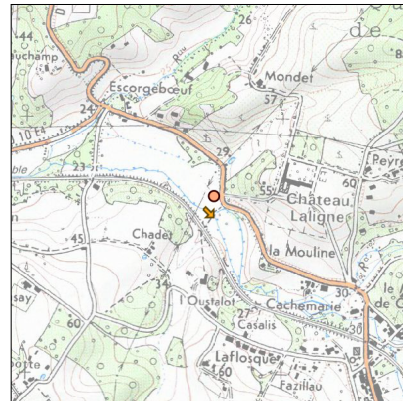
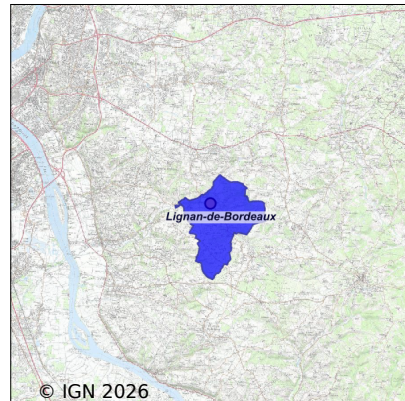


Système d'assainissement 2024

LIGNAN DE BORDEAUX 2

Réseau de type Séparatif



Station : LIGNAN DE BORDEAUX 2

Code Sandre	0533245V002
Nom du maître d'ouvrage	COMMUNE DE LIGNAN DE BORDEAUX
Nom de l'exploitant	-
Date de mise en service	novembre 2024
Date de mise hors service	-
Niveau de traitement	Secondaire bio (Ntk)
Capacité	540 équivalent-habitant
Charge nominale DBO5	32,4 Kg/j
Charge nominale DCO	72,9 Kg/j
Charge nominale MES	48,6 Kg/j
Débit nominal temps sec	81 m3/j
Débit nominal temps pluie	-
Filières EAU	File 1: Filtres plantés
Filières BOUE	
Filières ODEUR	
Coordonnées du point de rejet (Lambert 93)	428 415, 6 417 337 - Coordonnées établies (précision du décimètre)
Milieu récepteur	Rivière - La Pimpine

Chronologie des raccordements au réseau

Raccordements communaux

100% de Lignan-de-Bordeaux depuis 2005

Observations SDDE

Système de collecte

Aucune observation

Station d'épuration

Aucune observation

Sous produits

Aucune observation

Données chiffrées

Les données présentées ci-dessous peuvent provenir des différentes STEP suivantes, liées au même système de collecte :

0533245V001 LIGNAN DE BORDEAUX

Tableau de synthèse

Paramètre	Pollution entrante			Rendement	Pollution sortante	
	Charge	Capacité	Concentration		Charge	Concentration
VOL	35 m3/j	70 %			35 m3/j	
DBO5	8 Kg/j	44 %	238 mg/l	92 %	0,6 Kg/j	18 mg/l
DCO	19,7 Kg/j	54 %	590 mg/l	81 %	3,7 Kg/j	110 mg/l
MES	7,1 Kg/j		212 mg/l	76 %	1,7 Kg/j	51 mg/l
NGL	3,6 Kg/j		105 mg/l	23,4 %	2,8 Kg/j	80 mg/l
NTK	3,2 Kg/j		96 mg/l	30,3 %	2,3 Kg/j	67 mg/l
PT	0,4 Kg/j		10,4 mg/l	-79,4 %	0,6 Kg/j	19 mg/l

Problèmes rencontrés en 2024

Problèmes liés...

... à la collecte des effluents	Non
...à l'atteinte des performances européennes	Non
...à l'autosurveillance	Non
...à l'exploitation des ouvrages	Non
...à la production des boues	Non
...à la vétusté	Non
...à la destination des sous-produits	Non

Accès aux données

Les données historiques sont disponibles en téléchargement depuis la thématique "Usages et pressions polluantes domestiques et urbaines" ou sous forme d'archive depuis le catalogue de données du SIE du Bassin Adour Garonne (<http://adour-garonne.eaufrance.fr>).

Accès à la fiche du Portail d'information sur l'assainissement collectif : <https://assainissement.developpement-durable.gouv.fr/pages/data/fiche-0533245V002>