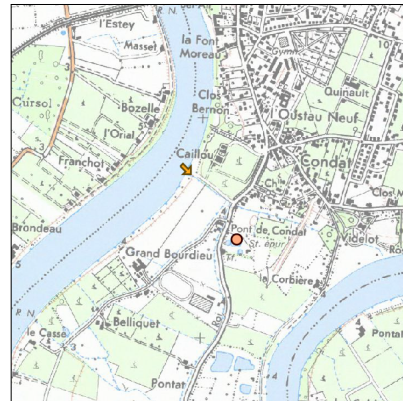
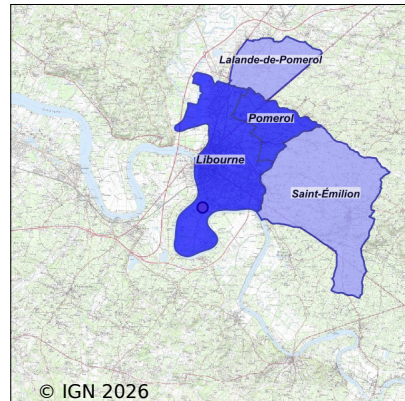


Système d'assainissement 2024

LIBOURNE

Réseau de type Mixte



Station : LIBOURNE

Code Sandre	0533243V001
Nom du maître d'ouvrage	CA DU LIBOURNAIS
Nom de l'exploitant	SUEZ EAU FRANCE
Date de mise en service	novembre 1980
Date de mise hors service	-
Niveau de traitement	Secondaire bio (Ntk)
Capacité	30 000 équivalent-habitant
Charge nominale DBO5	1 650 Kg/j
Charge nominale DCO	3 300 Kg/j
Charge nominale MES	2 000 Kg/j
Débit nominal temps sec	4 500 m3/j
Débit nominal temps pluie	-
Filières EAU	File 1: Prétraitements, Boues activées faible charge, aération p
Filières BOUE	File 1: Filtration à bande
Filières ODEUR	
Coordonnées du point de rejet (Lambert 93)	443 945, 6 426 928 - Coordonnées établies (précision du décamètre)
Milieu récepteur	Rivière - La Dordogne

Chronologie des raccordements au reseau

Raccordements communaux

20% de Lalande-de-Pomerol depuis 1964

100% de Libourne depuis 1964

100% de Pomerol depuis 1964

20% de Saint-Émilion depuis 1964

Raccordements des établissements industriels

ARENA INTERNATIONAL depuis 1992

B D'ARFEUILLE S A depuis 1994

CENTRE HOSPITALIER GENERAL ROBERT BOULIN depuis 1964

CEVA SANTE ANIMALE depuis 1964

CONTINENT HYPERMARCHES depuis 1995

ECOLE DE GENDARMERIE LIBOURNE depuis 1964

ETABLISSEMENTS JEAN PIERRE MOUEIX depuis 1964

G.A.E.C. PUEYO FRERES depuis 2000

HOPITAL GARDEROSE depuis 1995

HOREAU-BEYLOT ET COMPAGNIE depuis 1994

LES SALAISONS REUNIES depuis 1994

LYCEE POLYVALENT D'ETAT MAX LINDER depuis 1964

RONCADIN S.A. depuis 1964

SCEA CORMEIL-FIGEAC-MAGNAN depuis 2016

SOCIETE FRANCAISE DE CONSTRUCTIONS MECANQUES ET ELECTRIQUES depuis 1964

Observations SDDE

Systeme de collecte

Aucune observation

Station d'epuration

Aucune observation

Sous produits

Aucune observation

Données chiffrées

Année d'activité 2024 - Possibilité de déversement par temps de pluie

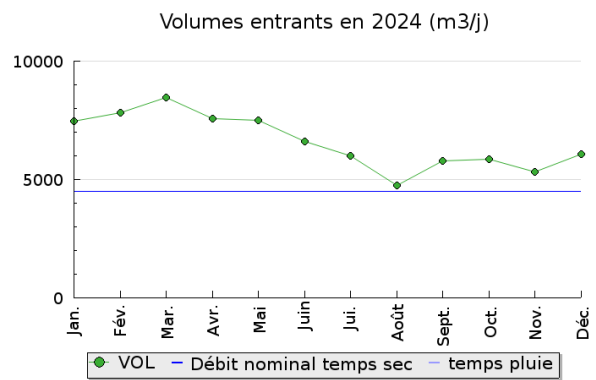
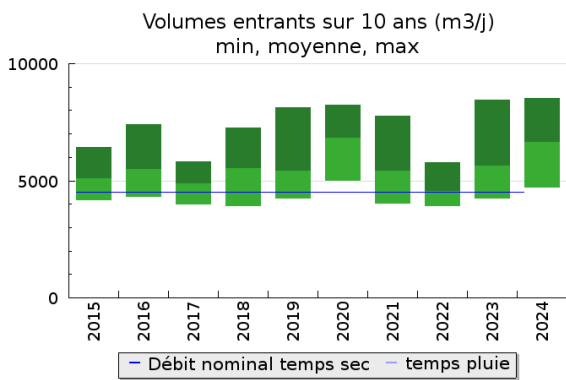
Tableau de synthèse

Paramètre	Pollution entrante			Rendement	Pollution sortante	
	Charge	Capacité	Concentration		Charge	Concentration
VOL	6 600 m3/j	147 %			6 900 m3/j	
DBO5	1 190 Kg/j	72 %	179 mg/l	97 %	30,8 Kg/j	4,4 mg/l
DCO	2 840 Kg/j	86 %	430 mg/l	93 %	188 Kg/j	27,2 mg/l
MES	1 450 Kg/j		223 mg/l	98 %	29,9 Kg/j	4,2 mg/l
NGL	320 Kg/j		49 mg/l	73 %	85 Kg/j	12 mg/l
NTK	320 Kg/j		49 mg/l	77 %	73 Kg/j	10 mg/l
PT	38 Kg/j		5,9 mg/l	51 %	18,5 Kg/j	2,8 mg/l

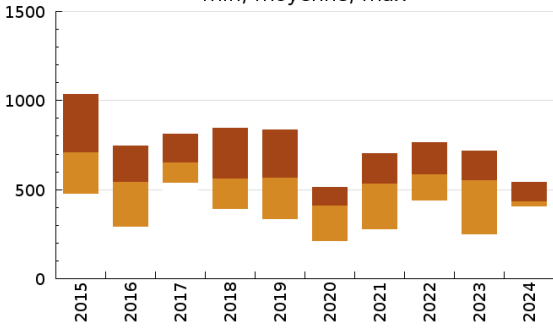
Indice de confiance

2015	2016	2017	2018	2019	2020	2021	2022	2023	2024
4/5	4/5	4/5	4/5	4/5	4/5	4/5	4/5	4/5	4/5

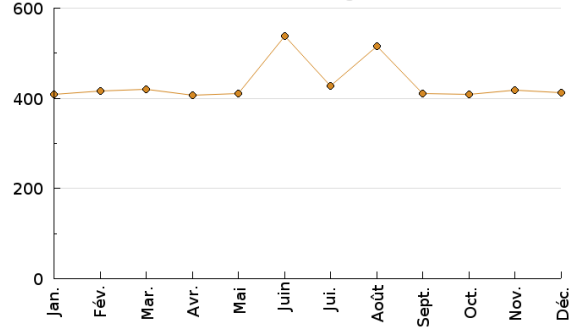
Pollution traitée



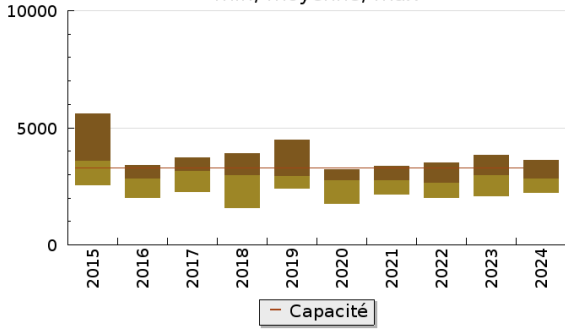
Concentration de l'effluent entrée sur 10 ans (DCO en mg/l)
 min, moyenne, max



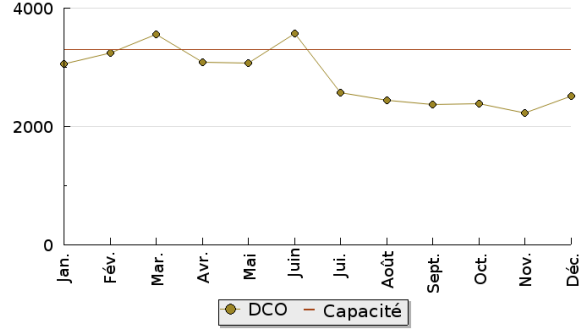
Concentration de l'effluent entrée en 2024
 (DCO en mg/l)



Pollution entrante en station sur 10 ans (DCO en Kg/j)
 min, moyenne, max

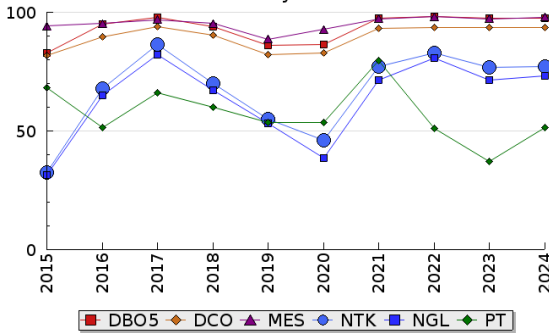


Pollution entrante en station en 2024
 (DCO en Kg/j)

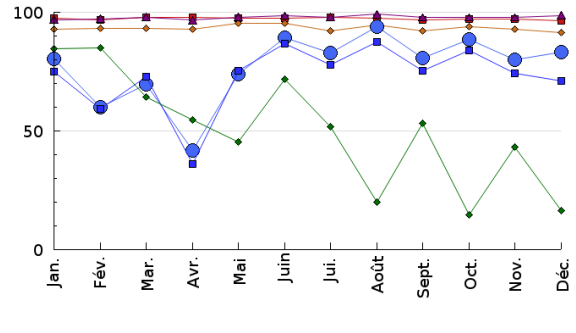


Pollution éliminée

Evolution des rendements sur 10 ans (%)
 moyenne

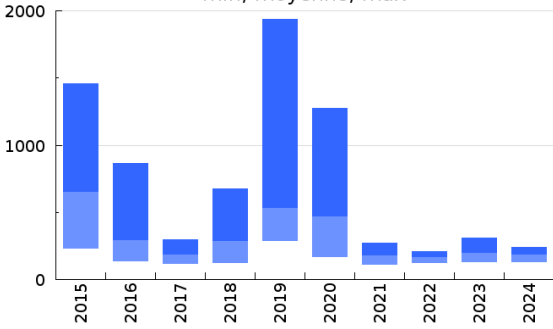


Evolution des rendements en 2024 (%)

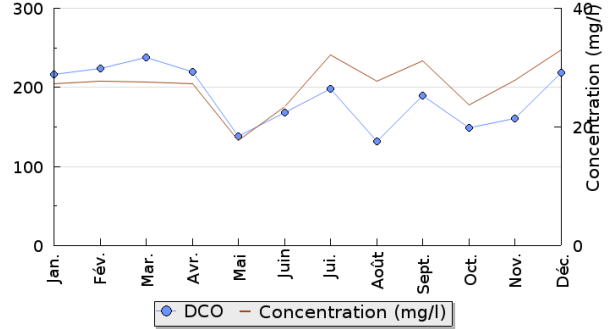


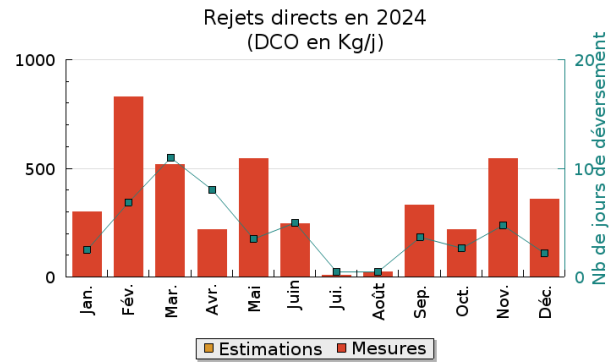
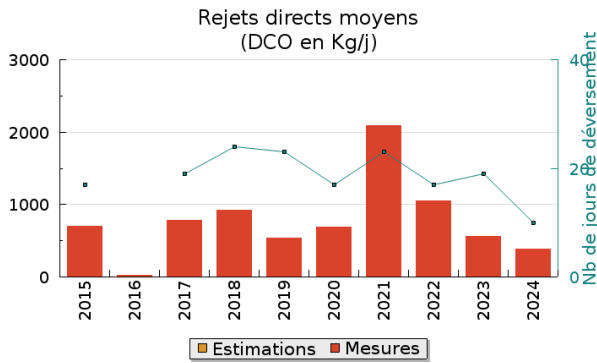
Pollution rejetée

Pollution en sortie station sur 10 ans (DCO en Kg/j)
 min, moyenne, max



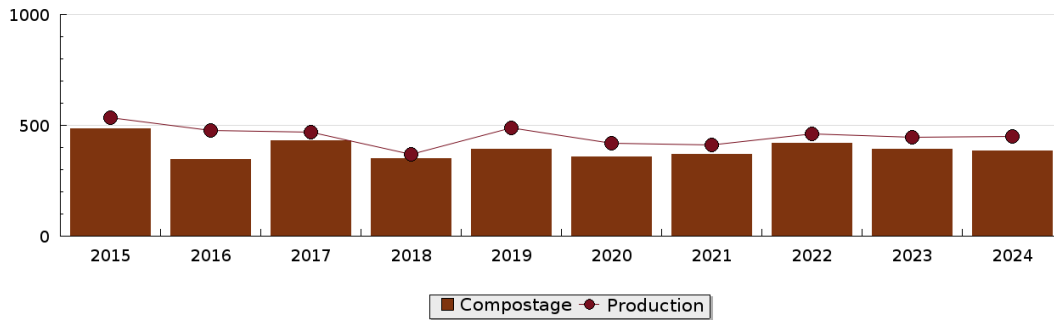
Pollution en sortie station en 2024
 (DCO en Kg/j)





Production et destination des boues

Destination des boues sur 10 ans (tonne de matière sèche)



Problèmes rencontrés en 2024

Problèmes liés...

... à la collecte des effluents	Non
...à l'atteinte des performances européennes	Non
...à l'autosurveillance	Non
...à l'exploitation des ouvrages	Non
...à la production des boues	Non
...à la vétusté	Non
...à la destination des sous-produits	Non

Accès aux données

Les données historiques sont disponibles en téléchargement depuis la thématique "Usages et pressions polluantes domestiques et urbaines" ou sous forme d'archive depuis le catalogue de données du SIE du Bassin Adour Garonne (<http://adour-garonne.eaufrance.fr>).

Accès à la fiche du Portail d'information sur l'assainissement collectif : <https://assainissement.developpement-durable.gouv.fr/pages/data/fiche-0533243V001>