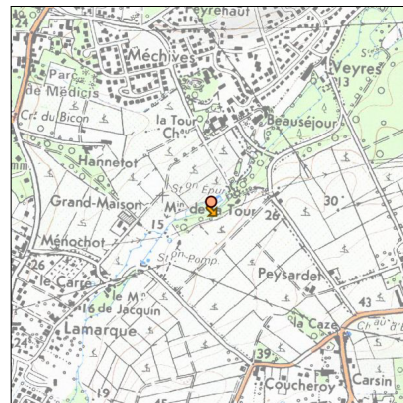
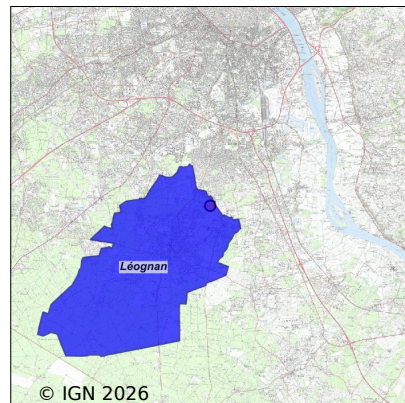


Système d'assainissement 2024

LEOGNAN n°2

Réseau de type Séparatif



Station : LEOGNAN n°2

Code Sandre	0533238V003
Nom du maître d'ouvrage	COMMUNE DE LEOGNAN
Nom de l'exploitant	SUEZ EAU FRANCE
Date de mise en service	janvier 2024
Date de mise hors service	-
Niveau de traitement	Secondaire bio (Ntk et Pt bio)
Capacité	18 000 équivalent-habitant
Charge nominale DBO5	1 080 Kg/j
Charge nominale DCO	2 520 Kg/j
Charge nominale MES	1 440 Kg/j
Débit nominal temps sec	5 000 m3/j
Débit nominal temps pluie	5 000 m3/j
Filières EAU	File 1: Stockage avant traitement, Prétraitements, Boues activées faible charge, aération p, Traitement physico-chimique en aération, Filtre de finition
Filières BOUE	File 1: Table d'égouttage
Filières ODEUR	
Coordonnées du point de rejet (Lambert 93)	416 817, 6 411 738 - Coordonnées établies (précision du décamètre)
Milieu récepteur	Rivière - L'Eau Blanche

Chronologie des raccordements au réseau

Raccordements communaux

100% de Léognan depuis 1964

Raccordements des établissements industriels

BLENAN depuis 1995

CACOLAC depuis 2001

Observations SDDE

Système de collecte

Aucune observation

Station d'épuration

Aucune observation

Sous produits

Aucune observation

Données chiffrées

Les données présentées ci-dessous peuvent provenir des différentes STEP suivantes, liées au même système de collecte :

0533238V001 LEOGNAN

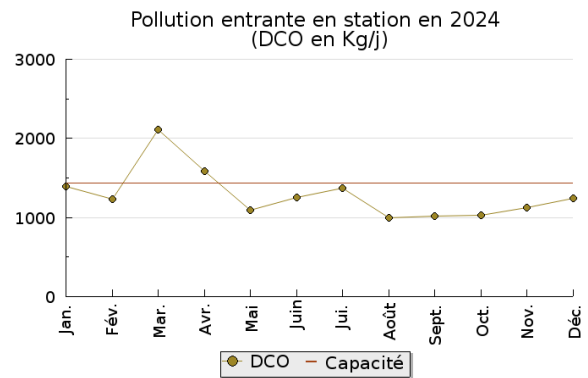
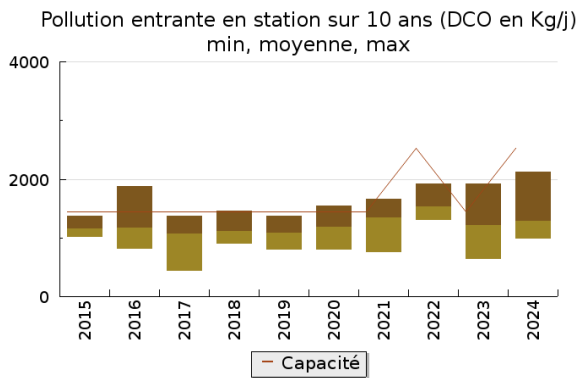
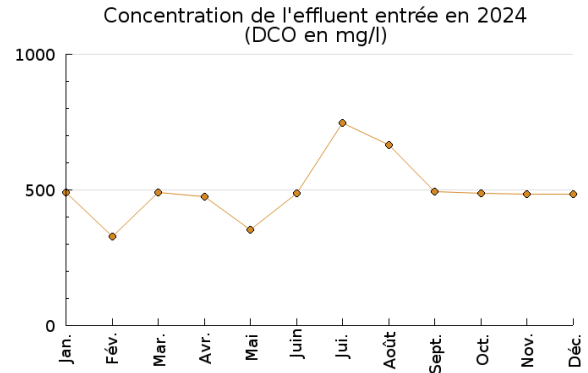
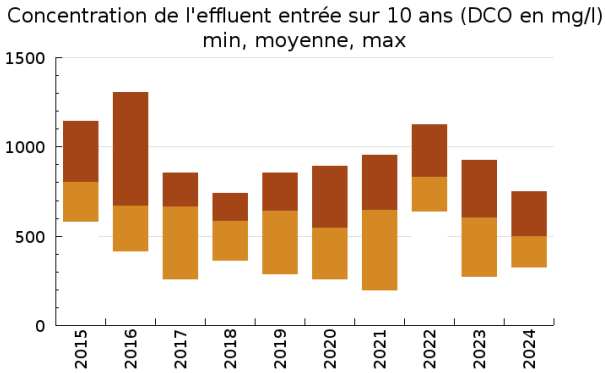
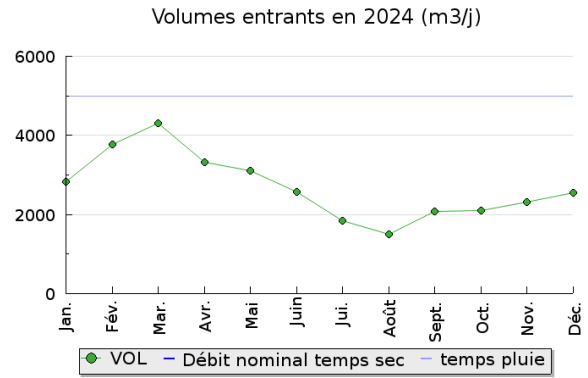
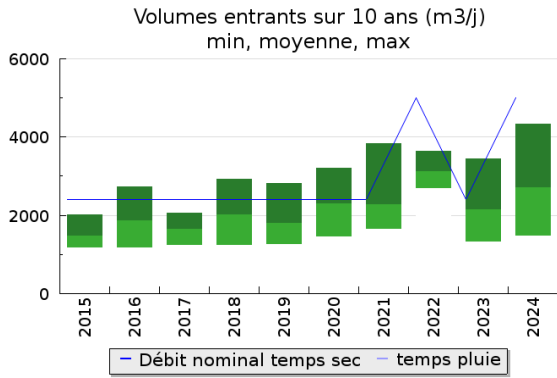
Tableau de synthèse

Paramètre	Pollution entrante			Rendement	Pollution sortante	
	Charge	Capacité	Concentration		Charge	Concentration
VOL	2 690 m ³ /j	54 %			2 740 m ³ /j	
DBO ₅	500 Kg/j	46 %	192 mg/l	98 %	10 Kg/j	3,7 mg/l
DCO	1 290 Kg/j	51 %	500 mg/l	95 %	64 Kg/j	24,2 mg/l
MES	550 Kg/j		210 mg/l	94 %	35 Kg/j	13,7 mg/l
NGL	143 Kg/j		55 mg/l	90 %	14,7 Kg/j	5,3 mg/l
NTK	143 Kg/j		56 mg/l	96 %	6,2 Kg/j	2,3 mg/l
PT	14,5 Kg/j		5,5 mg/l	63 %	5,4 Kg/j	2 mg/l

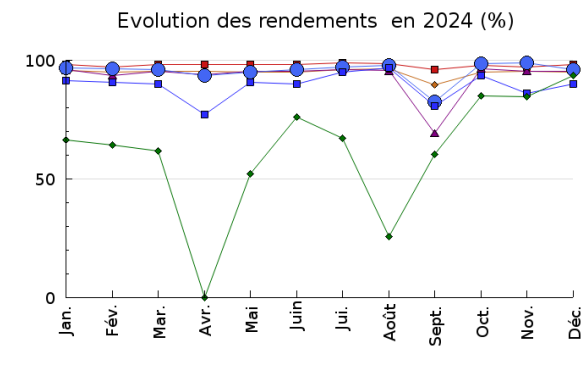
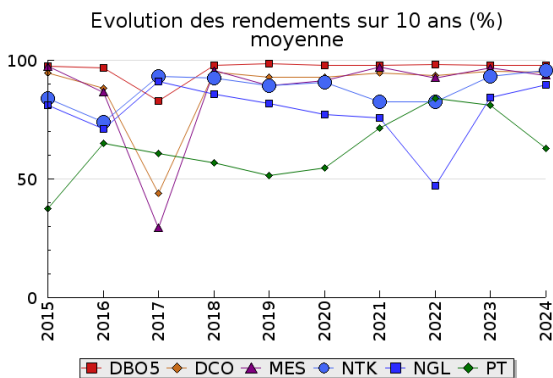
Indice de confiance

2015	2016	2017	2018	2019	2020	2021	2022	2023	2024
4/5	4/5	3/5	4/5	4/5	3/5	4/5	2/5	4/5	3/5

Pollution traitée

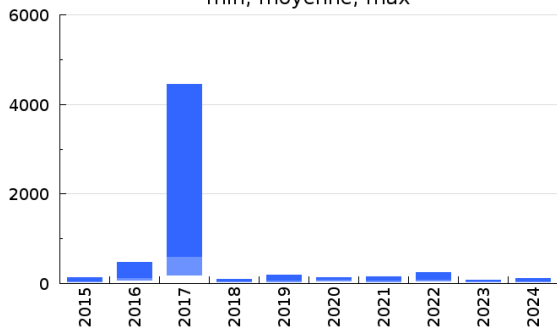


Pollution éliminée

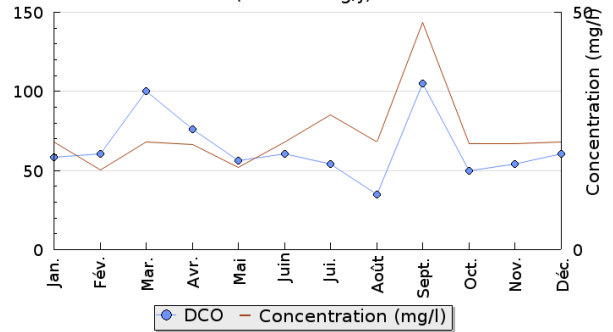


Pollution rejetée

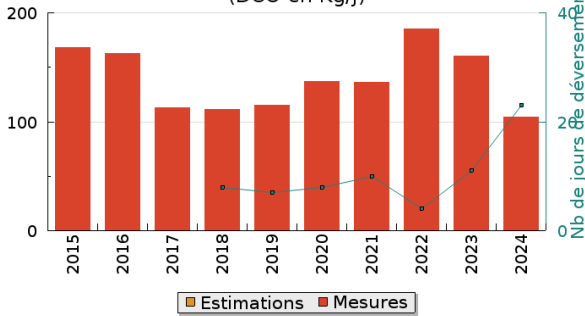
Pollution en sortie station sur 10 ans (DCO en Kg/j)
 min, moyenne, max



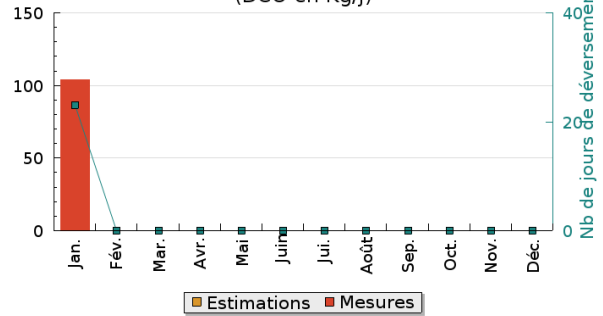
Pollution en sortie station en 2024 (DCO en Kg/j)



Rejets directs moyens (DCO en Kg/j)

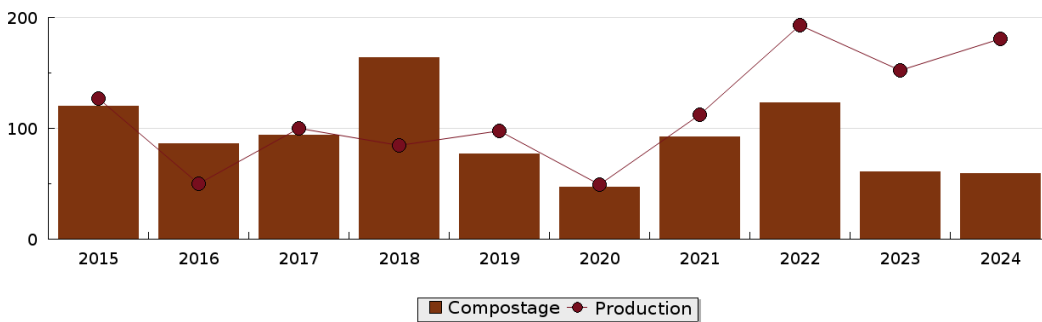


Rejets directs en 2024 (DCO en Kg/j)



Production et destination des boues

Destination des boues sur 10 ans (tonne de matière sèche)



Problèmes rencontrés en 2024

Problèmes liés...

- | | |
|--|-----|
| ... à la collecte des effluents | Non |
| ...à l'atteinte des performances européennes | Non |
| ...à l'autosurveillance | Non |
| ...à l'exploitation des ouvrages | Non |
| ...à la production des boues | Non |
| ...à la vétusté | Non |
| ...à la destination des sous-produits | Non |

Accès aux données

Les données historiques sont disponibles en téléchargement depuis la thématique "Usages et pressions polluantes domestiques et urbaines" ou sous forme d'archive depuis le catalogue de données du SIE du Bassin Adour Garonne (<http://adour-garonne.eaufrance.fr>).

Accès à la fiche du Portail d'information sur l'assainissement collectif : <https://assainissement.developpement-durable.gouv.fr/pages/data/fiche-0533238V003>