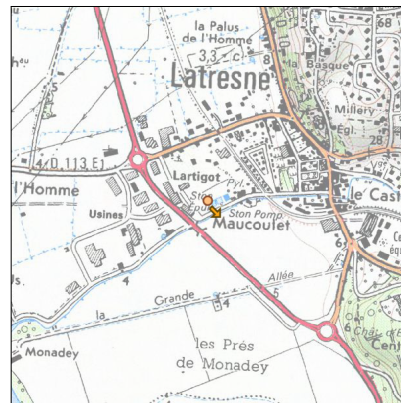
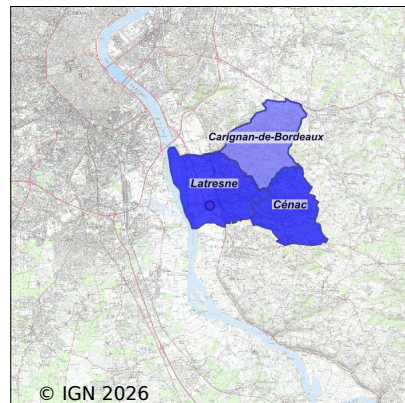


Système d'assainissement 2024

LATRESNE



Station : LATRESNE

Code Sandre	0533234V001
Nom du maître d'ouvrage	S.I.E.A. DES PORTES DE L'ENTRE DEUX MERS
Nom de l'exploitant	-
Date de mise en service	janvier 1972
Date de mise hors service	décembre 2013
Niveau de traitement	Secondaire bio (Ntk)
Capacité	4 000 équivalent-habitant
Charge nominale DBO5	240 Kg/j
Charge nominale DCO	480 Kg/j
Charge nominale MES	280 Kg/j
Débit nominal temps sec	600 m ³ /j
Débit nominal temps pluie	-
Filières EAU	File 1: Prétraitements, Boues activées faible charge, aération p
Filières BOUE	File 1: Lits de séchage
Filières ODEUR	
Coordonnées du point de rejet (Lambert 93)	423 048, 6 415 497 - Coordonnées établies (précision du décimètre)
Milieu récepteur	Rivière - La Pimpine

Chronologie des raccordements au réseau

Raccordements communaux

50% de Carignan-de-Bordeaux depuis 1964

100% de Cénac depuis 1964

100% de Latresne depuis 1964

Raccordements des établissements industriels

EARL SUBRA depuis 2010

Observations SDDE

Système de collecte

Aucune observation

Station d'épuration

Aucune observation

Sous produits

Aucune observation

Données chiffrées

Attention, cette STEP a été mise hors service en December-2013

Les données présentées ci-dessous peuvent provenir des différentes STEP suivantes, liées au même système de collecte :

0533234V002 LATRESNE 2

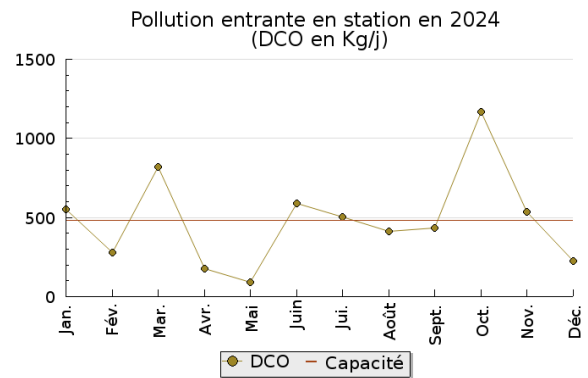
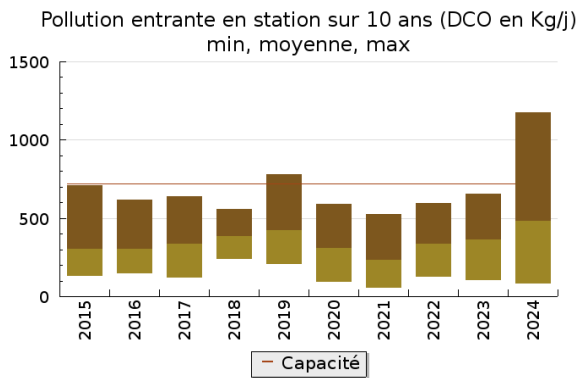
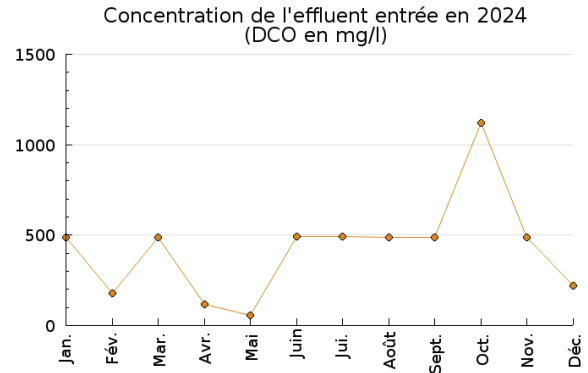
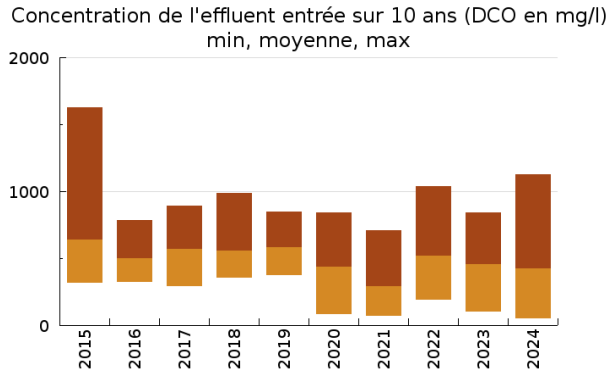
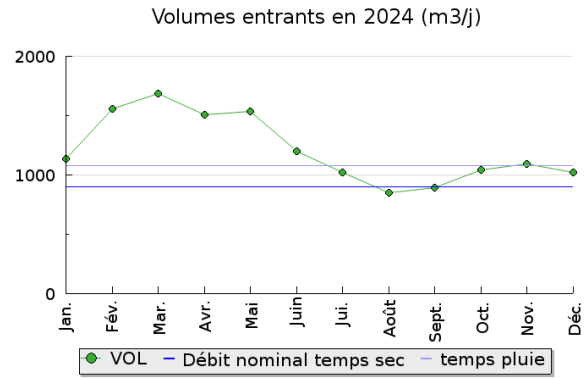
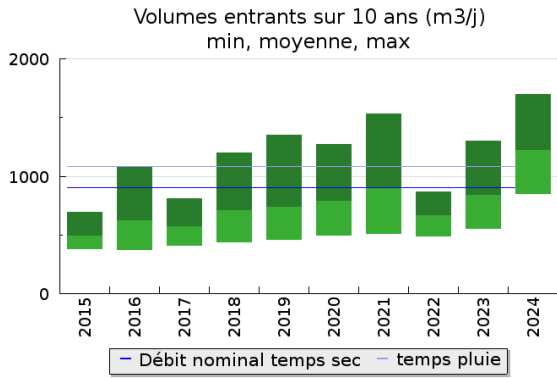
Tableau de synthèse

Paramètre	Pollution entrante			Rendement	Pollution sortante	
	Charge	Capacité	Concentration		Charge	Concentration
VOL	1 210 m3/j	112 %			1 300 m3/j	
DBO5	173 Kg/j	48 %	148 mg/l	99 %	1,7 Kg/j	1,3 mg/l
DCO	480 Kg/j	67 %	430 mg/l	96 %	20,5 Kg/j	15,8 mg/l
MES	238 Kg/j		209 mg/l	98 %	4,7 Kg/j	3,7 mg/l
NGL	81 Kg/j		71 mg/l	48 %	42 Kg/j	34 mg/l
NTK	63 Kg/j		56 mg/l	82 %	11,4 Kg/j	9,4 mg/l
PT	6 Kg/j		5,3 mg/l	28,8 %	4,3 Kg/j	3,4 mg/l

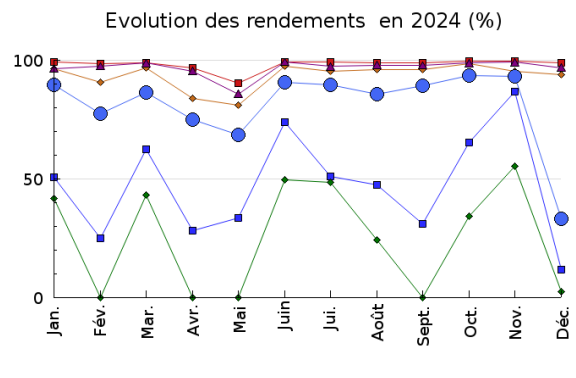
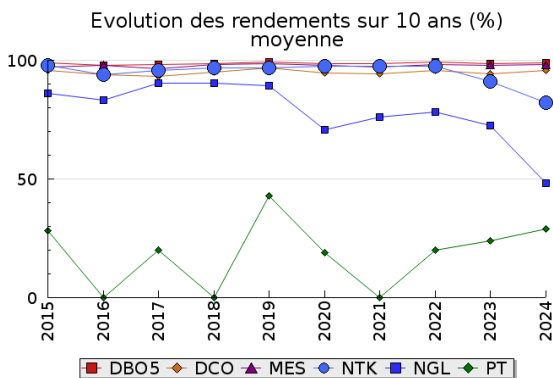
Indice de confiance

2015	2016	2017	2018	2019	2020	2021	2022	2023	2024
3/5	3/5	3/5	3/5	3/5	3/5	3/5	3/5	3/5	3/5

Pollution traitée

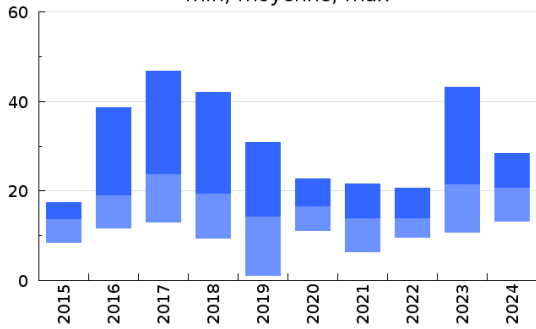


Pollution éliminée

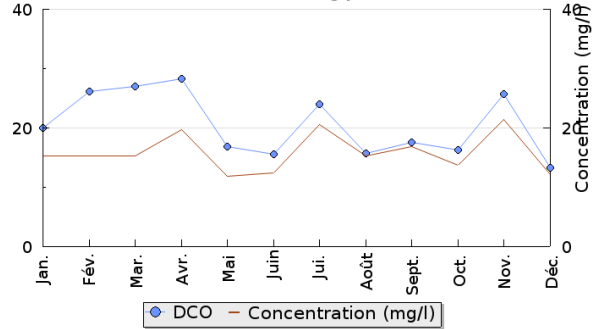


Pollution rejetée

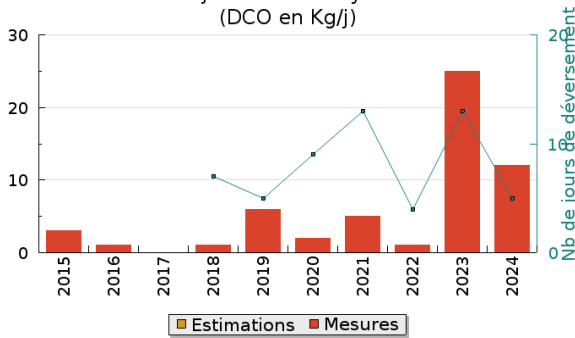
Pollution en sortie station sur 10 ans (DCO en Kg/j)
 min, moyenne, max



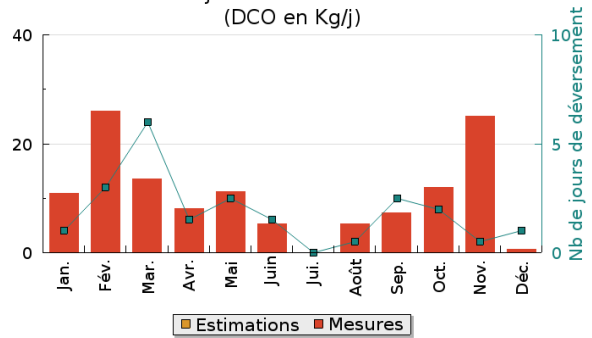
Pollution en sortie station en 2024 (DCO en Kg/j)



Rejets directs moyens (DCO en Kg/j)

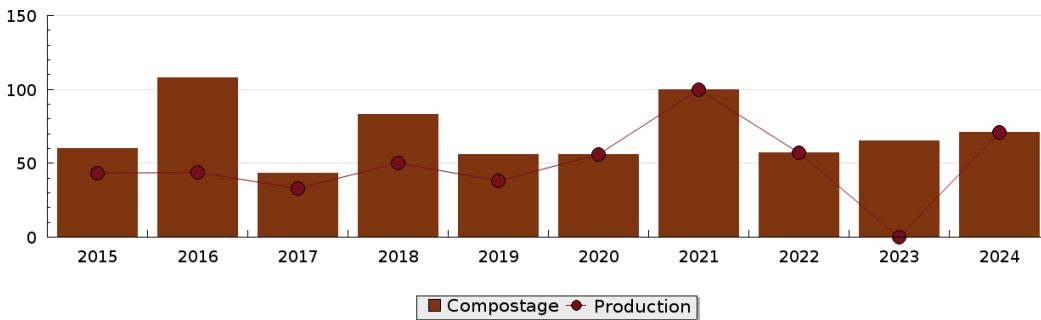


Rejets directs en 2024 (DCO en Kg/j)



Production et destination des boues

Destination des boues sur 10 ans (tonne de matière sèche)



Problèmes rencontrés en 2024

Problèmes liés...

... à la collecte des effluents	Non
... à l'atteinte des performances européennes	Non
... à l'autosurveillance	Non
... à l'exploitation des ouvrages	Non
... à la production des boues	Non
... à la vétusté	Non
... à la destination des sous-produits	Non

Accès aux données

Les données historiques sont disponibles en téléchargement depuis la thématique "Usages et pressions polluantes domestiques et urbaines" ou sous forme d'archive depuis le catalogue de données du SIE du Bassin Adour Garonne (<http://adour-garonne.eaufrance.fr>).

Accès à la fiche du Portail d'information sur l'assainissement collectif : <https://assainissement.developpement-durable.gouv.fr/pages/data/fiche-0533234V001>