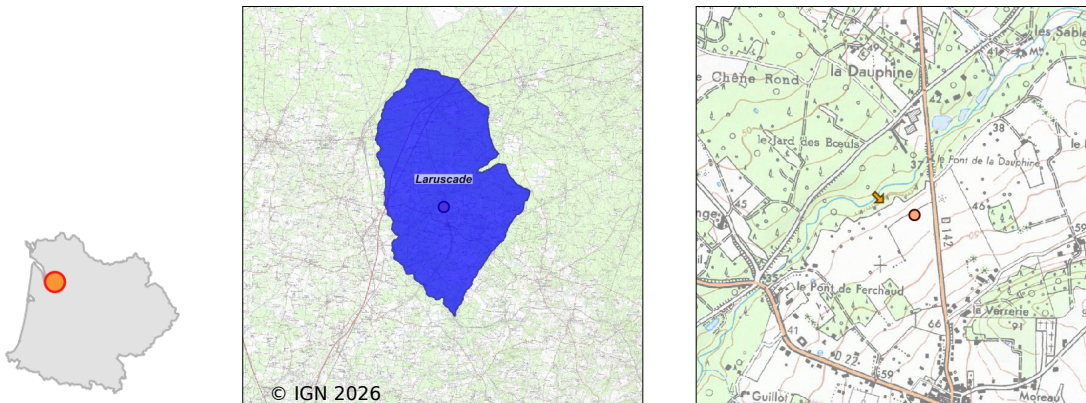


Système d'assainissement 2024

LARUSCADE

Réseau de type Séparatif



Station : LARUSCADE

Code Sandre	0533233V001
Nom du maître d'ouvrage	COMMUNE DE LARUSCADE
Nom de l'exploitant	S.A.U.R. FRANCE
Date de mise en service	février 1993
Date de mise hors service	-
Niveau de traitement	Secondaire bio (Ntk)
Capacité	800 équivalent-habitant
Charge nominale DBO5	48 Kg/j
Charge nominale DCO	96 Kg/j
Charge nominale MES	56 Kg/j
Débit nominal temps sec	120 m3/j
Débit nominal temps pluie	-
Filières EAU	File 1: Lagunage naturel
Filières BOUE	
Filières ODEUR	
Coordonnées du point de rejet (Lambert 93)	437 157, 6 451 741 - Coordonnées établies (précision du décamètre)
Milieu récepteur	Rivière - Le Meudon

Chronologie des raccordements au réseau

Raccordements communaux

100% de Laruscade depuis 1993

Observations SDDE

Système de collecte

Aucune observation

Station d'épuration

Aucune observation

Sous produits

Aucune observation

Données chiffrées

Tableau de synthèse

Paramètre	Pollution entrante			Rendement	Pollution sortante	
	Charge	Capacité	Concentration		Charge	Concentration
VOL	79 m3/j	66 %			98 m3/j	
DBO5	17,5 Kg/j	36 %	220 mg/l	98 %	0,3 Kg/j	3 mg/l
DCO	65 Kg/j	67 %	820 mg/l	93 %	4,8 Kg/j	49 mg/l
MES	35 Kg/j		440 mg/l	72 %	9,7 Kg/j	99 mg/l
NGL	7,6 Kg/j		95 mg/l	66 %	2,6 Kg/j	26,5 mg/l
NTK	7,6 Kg/j		95 mg/l	66 %	2,6 Kg/j	26,2 mg/l
PT	0,8 Kg/j		10,6 mg/l	20,3 %	0,7 Kg/j	6,8 mg/l

Problèmes rencontrés en 2024

Problèmes liés...

... à la collecte des effluents	Non
...à l'atteinte des performances européennes	Non
...à l'autosurveillance	Non
...à l'exploitation des ouvrages	Non
...à la production des boues	Non
...à la vétusté	Non
...à la destination des sous-produits	Non

Accès aux données

Les données historiques sont disponibles en téléchargement depuis la thématique "Usages et pressions polluantes domestiques et urbaines" ou sous forme d'archive depuis le catalogue de données du SIE du Bassin Adour Garonne (<http://adour-garonne.eaufrance.fr>).

Accès à la fiche du Portail d'information sur l'assainissement collectif : <https://assainissement.developpement-durable.gouv.fr/pages/data/fiche-0533233V001>