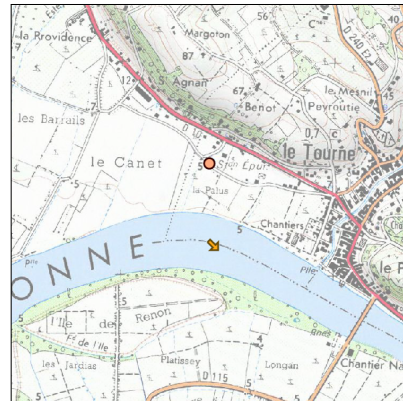
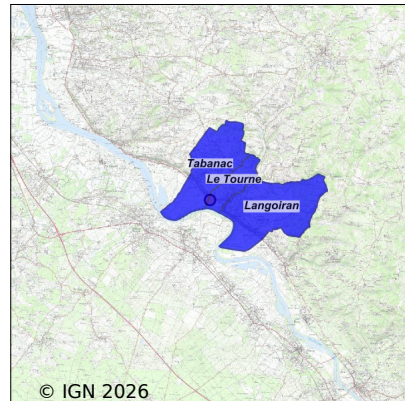


Systeme d'assainissement 2024

LE TOURNE LANGOIRAN

Reseau de type Separatif



Station : LE TOURNE LANGOIRAN

Code Sandre	0533226V003
Nom du maître d'ouvrage	S.I.A.E.A. DE LA REGION DE LANGOIRAN
Nom de l'exploitant	SUEZ EAU FRANCE
Date de mise en service	janvier 1977
Date de mise hors service	-
Niveau de traitement	Secondaire bio (Ntk)
Capacité	3 000 équivalent-habitant
Charge nominale DBO5	180 Kg/j
Charge nominale DCO	360 Kg/j
Charge nominale MES	270 Kg/j
Débit nominal temps sec	450 m3/j
Débit nominal temps pluie	-
Filières EAU	File 1: Prétraitements, Boues activées faible charge, aération p
Filières BOUE	File 1: Table d'égouttage
Filières ODEUR	
Coordonnées du point de rejet (Lambert 93)	429 995, 6 407 156 - Coordonnées établies (précision du décamètre)
Milieu récepteur	Rivière - La Garonne

Chronologie des raccordements au réseau

Raccordements communaux

100% de Langoiran depuis 1964

100% de Le Tourne depuis 1964

100% de Tabanac depuis 1964

Observations SDDE

Système de collecte

Aucune observation

Station d'épuration

Aucune observation

Sous produits

Aucune observation

Données chiffrées

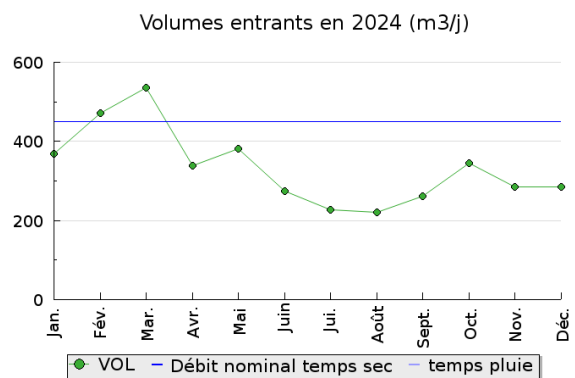
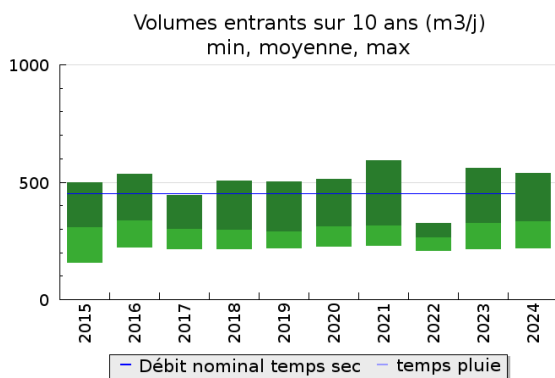
Tableau de synthèse

Paramètre	Pollution entrante			Rendement	Pollution sortante	
	Charge	Capacité	Concentration		Charge	Concentration
VOL	330 m3/j	74 %			340 m3/j	
DBO5	67 Kg/j	37 %	215 mg/l	98 %	1,1 Kg/j	3,2 mg/l
DCO	164 Kg/j	46 %	540 mg/l	96 %	6,4 Kg/j	18,9 mg/l
MES	94 Kg/j		297 mg/l	97 %	2,4 Kg/j	7,4 mg/l
NGL	21,1 Kg/j		66 mg/l	91 %	2 Kg/j	5,9 mg/l
NTK	21,1 Kg/j		66 mg/l	98 %	0,5 Kg/j	1,3 mg/l
PT	2,1 Kg/j		6,6 mg/l	57 %	0,9 Kg/j	2,5 mg/l

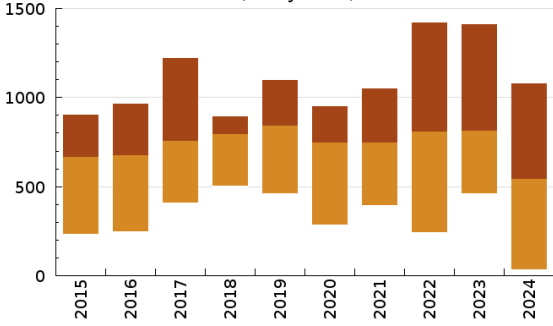
Indice de confiance

2015	2016	2017	2018	2019	2020	2021	2022	2023	2024
3/5	3/5	3/5	3/5	3/5	3/5	3/5	3/5	3/5	3/5

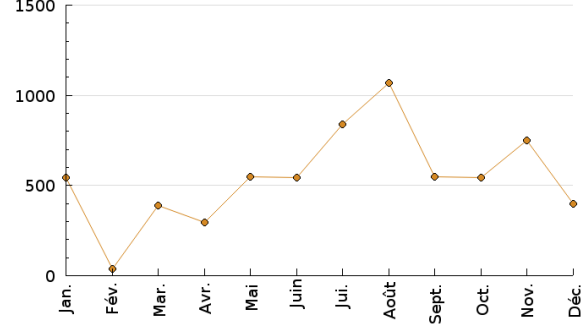
Pollution traitée



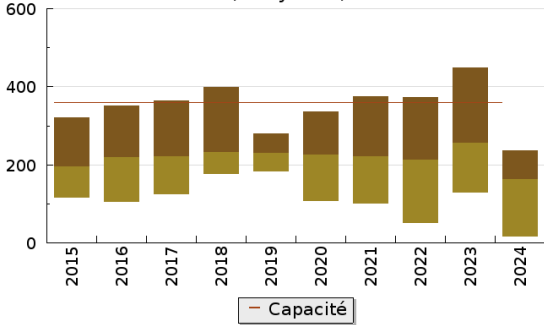
Concentration de l'effluent entrée sur 10 ans (DCO en mg/l)
 min, moyenne, max



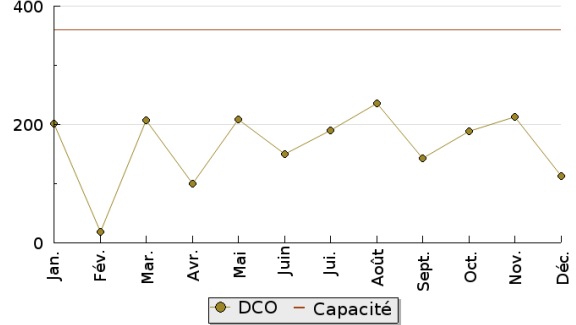
Concentration de l'effluent entrée en 2024
 (DCO en mg/l)



Pollution entrante en station sur 10 ans (DCO en Kg/j)
 min, moyenne, max

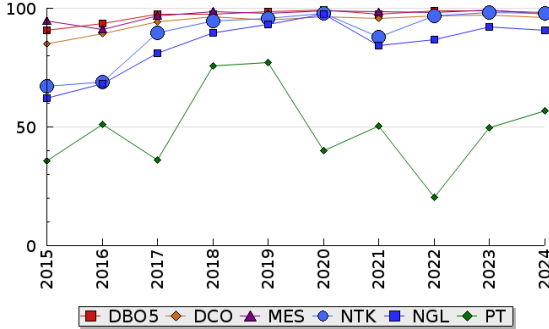


Pollution entrante en station en 2024
 (DCO en Kg/j)

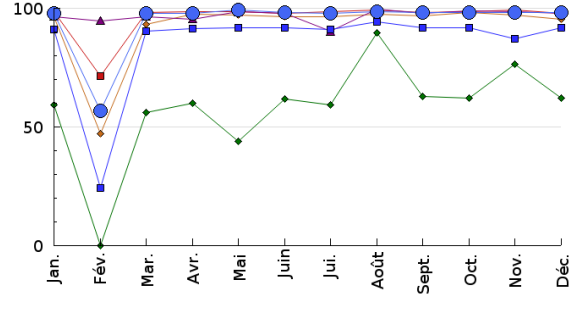


Pollution éliminée

Evolution des rendements sur 10 ans (%)
 moyenne

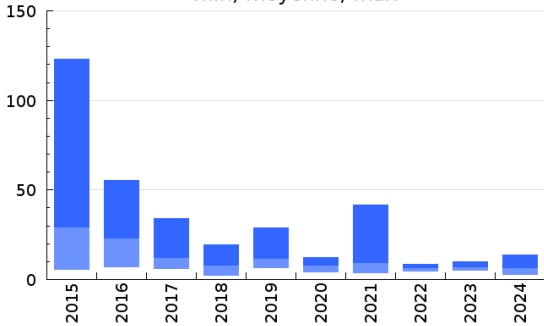


Evolution des rendements en 2024 (%)

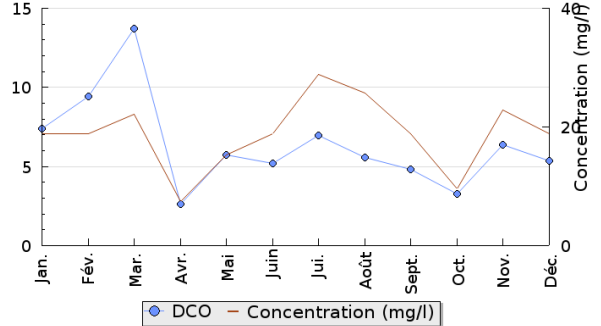


Pollution rejetée

Pollution en sortie station sur 10 ans (DCO en Kg/j)
 min, moyenne, max



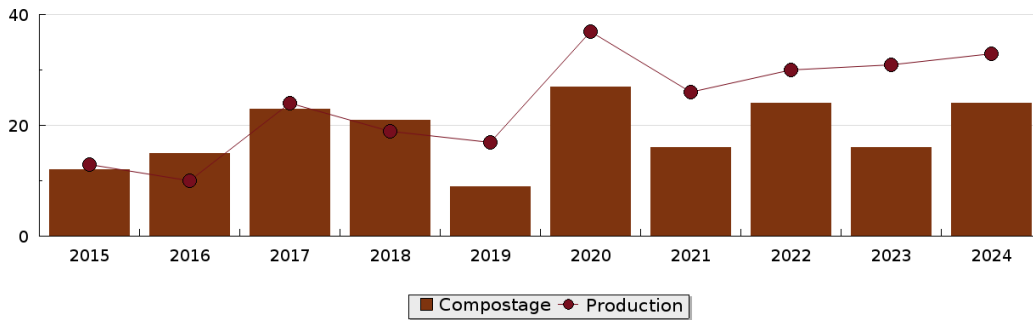
Pollution en sortie station en 2024
 (DCO en Kg/j)





Production et destination des boues

Destination des boues sur 10 ans (tonne de matière sèche)



Problèmes rencontrés en 2024

Problèmes liés...

... à la collecte des effluents	Non
...à l'atteinte des performances européennes	Non
...à l'autosurveillance	Non
...à l'exploitation des ouvrages	Non
...à la production des boues	Non
...à la vétusté	Non
...à la destination des sous-produits	Non

Accès aux données

Les données historiques sont disponibles en téléchargement depuis la thématique "Usages et pressions polluantes domestiques et urbaines" ou sous forme d'archive depuis le catalogue de données du SIE du Bassin Adour Garonne (<http://adour-garonne.eaufrance.fr>).

Accès à la fiche du Portail d'information sur l'assainissement collectif : <https://assainissement.developpement-durable.gouv.fr/pages/data/fiche-0533226V003>