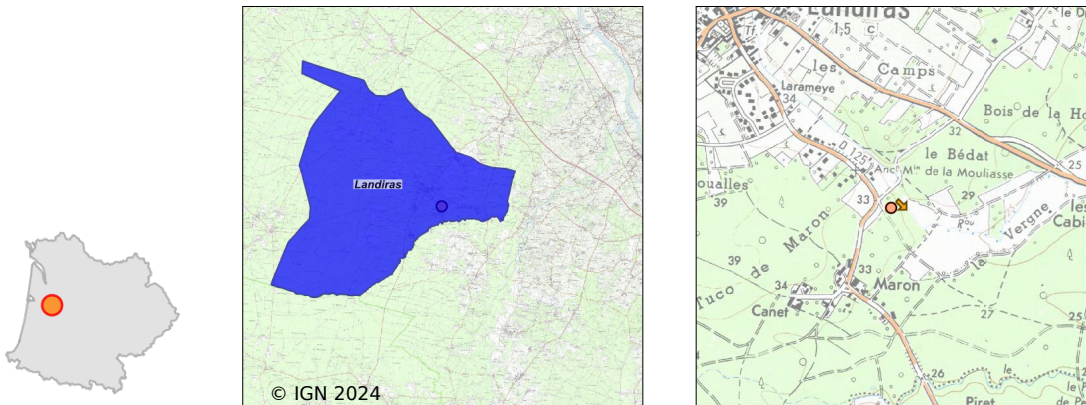


# Système d'assainissement 2022

## LANDIRAS 2

### Réseau de type Séparatif



## Station : LANDIRAS 2

Code Sandre	<b>0533225V002</b>
Nom du maître d'ouvrage	COMMUNE DE LANDIRAS
Nom de l'exploitant	SUEZ EAU FRANCE
Date de mise en service	juillet 2008
Date de mise hors service	-
Niveau de traitement	Secondaire bio (Ntk)
Capacité	1 800 équivalent-habitant
Charge nominale DBO5	108 Kg/j
Charge nominale DCO	216 Kg/j
Charge nominale MES	162 Kg/j
Débit nominal temps sec	270 m3/j
Débit nominal temps pluie	-
Filières EAU	File 1: Prétraitements, Filtres plantés
Filières BOUE	
Filières ODEUR	
Coordonnées du point de rejet (Lambert 93)	429 558, 6 390 493 - Coordonnées établies (précision du décamètre)
Milieu récepteur	Rivière - L'Arec

# Chronologie des raccordements au réseau

## Raccordements communaux

100% de Landiras depuis 1964

## Observations SDDE

### Système de collecte

Aucune observation

### Station d'épuration

Aucune observation

### Sous produits

Aucune observation

## Données chiffrées

Les données présentées ci-dessous peuvent provenir des différentes STEP suivantes, liées au même système de collecte :

0533225V001      LANDIRAS

### Tableau de synthèse

Paramètre	Pollution entrante			Rendement	Pollution sortante	
	Charge	Capacité	Concentration		Charge	Concentration
VOL	139 m3/j	52 %			144 m3/j	
DBO5	73 Kg/j	67 %	530 mg/l	99 %	0,9 Kg/j	6,3 mg/l
DCO	124 Kg/j	58 %	900 mg/l	93 %	8,1 Kg/j	56 mg/l
MES	58 Kg/j		410 mg/l	98 %	1 Kg/j	7 mg/l
NGL	14,3 Kg/j		104 mg/l	43 %	8,2 Kg/j	57 mg/l
NTK	14,3 Kg/j		104 mg/l	76 %	3,4 Kg/j	23,2 mg/l
PT	1,5 Kg/j		10,9 mg/l	7,3 %	1,4 Kg/j	9,7 mg/l

## Problèmes rencontrés en 2022

### Problèmes liés...

... à la collecte des effluents	Non
...à l'atteinte des performances européennes	Non
...à l'autosurveillance	Non
...à l'exploitation des ouvrages	Non
...à la production des boues	Non
...à la vétusté	Non
...à la destination des sous-produits	Non

## Accès aux données

Les données historiques sont disponibles en téléchargement depuis la thématique "Usages et pressions polluantes domestiques et urbaines" ou sous forme d'archive depuis le catalogue de données du SIE du Bassin Adour Garonne (<http://adour-garonne.eaufrance.fr>).

Accès à la fiche du Portail d'information sur l'assainissement communal : <http://assainissement.developpementdurable.gouv.fr/station.php?code=0533225V002>