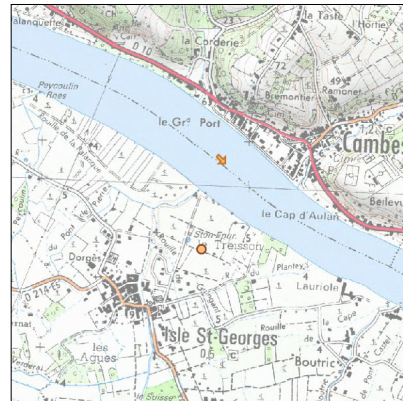
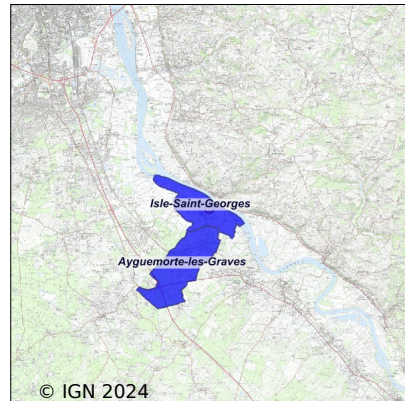


Système d'assainissement 2022

ISLE ST GEORGES



Station : ISLE ST GEORGES

Code Sandre	0533206V001
Nom du maître d'ouvrage	S.I. DES EAUX DE LA REGION DE LA BREDE
Nom de l'exploitant	-
Date de mise en service	janvier 1990
Date de mise hors service	juillet 2007
Niveau de traitement	Secondaire bio (Ntk)
Capacité	1 000 équivalent-habitant
Charge nominale DBO5	60 Kg/j
Charge nominale DCO	120 Kg/j
Charge nominale MES	70 Kg/j
Débit nominal temps sec	200 m3/j
Débit nominal temps pluie	-
Filières EAU	File 1: Prétraitements, Boues activées faible charge, aération p
Filières BOUE	File 1: Lits de séchage
Filières ODEUR	
Coordonnées du point de rejet (Lambert 93)	425 377, 6 409 152 - Coordonnées établies (précision du décamètre)
Milieu récepteur	Rivière - Le Saucats

Chronologie des raccordements au réseau

Raccordements communaux

100% de Ayguemorte-les-Graves depuis 1964

100% de Isle-Saint-Georges depuis 1964

Observations SDDE

Système de collecte

Aucune observation

Station d'épuration

Aucune observation

Sous produits

Aucune observation

Données chiffrées

Attention, cette STEP a été mise hors service en July-2007

Les données présentées ci-dessous peuvent provenir des différentes STEP suivantes, liées au même système de collecte :

0533206V002 ISLE ST GEORGES 2

Tableau de synthèse

Paramètre	Pollution entrante			Rendement	Pollution sortante	
	Charge	Capacité	Concentration		Charge	Concentration
VOL	191 m3/j	64 %			222 m3/j	
DBO5	89 Kg/j	75 %	460 mg/l	99 %	0,7 Kg/j	3 mg/l
DCO	167 Kg/j	70 %	880 mg/l	96 %	7,3 Kg/j	33 mg/l
MES	76 Kg/j		400 mg/l	97 %	2,4 Kg/j	11 mg/l
NGL	21,1 Kg/j		111 mg/l	93 %	1,5 Kg/j	7 mg/l
NTK	21,1 Kg/j		111 mg/l	97 %	0,6 Kg/j	2,5 mg/l
PT	2,4 Kg/j		12,5 mg/l	40 %	1,4 Kg/j	6,4 mg/l

Problèmes rencontrés en 2022

Problèmes liés...

... à la collecte des effluents	Non
...à l'atteinte des performances européennes	Non
...à l'autosurveillance	Non
...à l'exploitation des ouvrages	Non
...à la production des boues	Non
...à la vétusté	Non
...à la destination des sous-produits	Non

Accès aux données

Les données historiques sont disponibles en téléchargement depuis la thématique "Usages et pressions polluantes domestiques et urbaines" ou sous forme d'archive depuis le catalogue de données du SIE du Bassin Adour Garonne (<http://adour-garonne.eaufrance.fr>).

Accès à la fiche du Portail d'information sur l'assainissement communal : <http://assainissement.developpementdurable.gouv.fr/station.php?code=0533206V001>