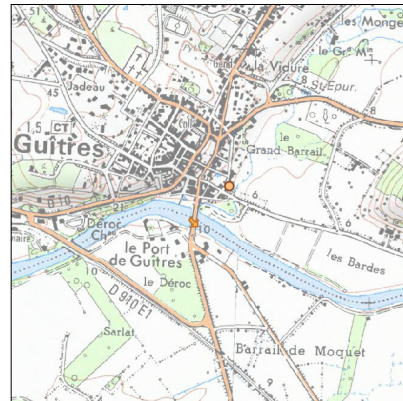
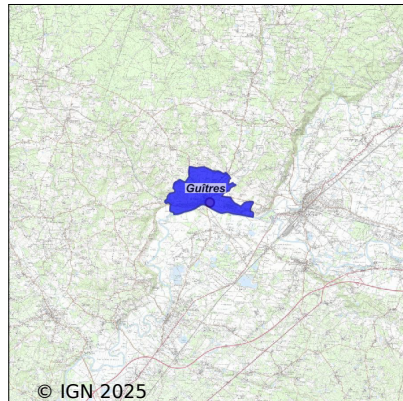


# Système d'assainissement 2023

## GUITRES



### Station : GUITRES

<b>Code Sandre</b>	<b>0533198V001</b>
<b>Nom du maître d'ouvrage</b>	S.I.E.P.A. DU NORD LIBOURNAIS
<b>Nom de l'exploitant</b>	-
<b>Date de mise en service</b>	avril 1973
<b>Date de mise hors service</b>	juillet 2005
<b>Niveau de traitement</b>	Secondaire bio (Ntk)
<b>Capacité</b>	1 500 équivalent-habitant
<b>Charge nominale DBO5</b>	98 Kg/j
<b>Charge nominale DCO</b>	-
<b>Charge nominale MES</b>	126 Kg/j
<b>Débit nominal temps sec</b>	270 m <sup>3</sup> /j
<b>Débit nominal temps pluie</b>	-
<b>Filières EAU</b>	File 1: Boues activées faible charge, aération p
<b>Filières BOUE</b>	
<b>Filières ODEUR</b>	
<b>Coordonnées du point de rejet (Lambert 93)</b>	449 343, 6 442 893 - Coordonnées établies (précision du décamètre)
<b>Milieu récepteur</b>	Rivière - Le Lary

# Chronologie des raccordements au réseau

## Raccordements communaux

100% de Guitres depuis 1964

## Observations SDDE

### Système de collecte

Aucune observation

### Station d'épuration

Aucune observation

### Sous produits

Aucune observation

## Données chiffrées

Attention, cette STEP a été mise hors service en July-2005

Les données présentées ci-dessous peuvent provenir des différentes STEP suivantes, liées au même système de collecte :

0533198V002      GUITRES

## Tableau de synthèse

Paramètre	Pollution entrante			Rendement	Pollution sortante	
	Charge	Capacité	Concentration		Charge	Concentration
VOL	268 m3/j	89 %			263 m3/j	
DBO5	53 Kg/j	44 %	223 mg/l	98 %	0,8 Kg/j	3,2 mg/l
DCO	150 Kg/j	62 %	630 mg/l	95 %	7,2 Kg/j	28,2 mg/l
MES	81 Kg/j		340 mg/l	98 %	1,2 Kg/j	4,8 mg/l
NGL	19,1 Kg/j		72 mg/l	92 %	1,5 Kg/j	6,1 mg/l
NTK	18,9 Kg/j		72 mg/l	97 %	0,6 Kg/j	2,4 mg/l
PT	1,9 Kg/j		7,3 mg/l	25,5 %	1,4 Kg/j	5,7 mg/l

## Problèmes rencontrés en 2023

### Problèmes liés...

... à la collecte des effluents	Non
...à l'atteinte des performances européennes	Non
...à l'autosurveillance	Non
...à l'exploitation des ouvrages	Non
...à la production des boues	Non
...à la vétusté	Non
...à la destination des sous-produits	Non

## Accès aux données

Les données historiques sont disponibles en téléchargement depuis la thématique "Usages et pressions polluantes domestiques et urbaines" ou sous forme d'archive depuis le catalogue de données du SIE du Bassin Adour Garonne (<http://adour-garonne.eaufrance.fr>).

Accès à la fiche du Portail d'information sur l'assainissement collectif : <https://assainissement.developpement-durable.gouv.fr/pages/data/fiche-0533198V001>