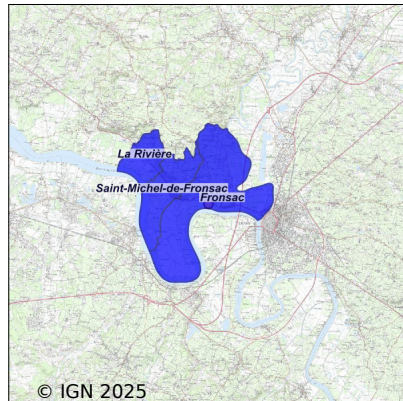


# Système d'assainissement 2023

## FRONSAC

### Réseau de type Séparatif



## Station : FRONSAC

Code Sandre	<b>0533174V001</b>
Nom du maître d'ouvrage	SIAEPA DU CUBZADAIS FRONSADAIS
Nom de l'exploitant	SOCIETE DE GERANCE DE DISTRIBUTION D'EAU
Date de mise en service	janvier 1997
Date de mise hors service	octobre 2017
Niveau de traitement	Secondaire bio (Ntk)
Capacité	900 équivalent-habitant
Charge nominale DBO5	54 Kg/j
Charge nominale DCO	108 Kg/j
Charge nominale MES	63 Kg/j
Débit nominal temps sec	135 m3/j
Débit nominal temps pluie	-
Filières EAU	File 1: Prétraitements, Boues activées faible charge, aération p
Filières BOUE	
Filières ODEUR	
Coordonnées du point de rejet (Lambert 93)	441 351, 6 430 023 - Coordonnées établies (précision du décamètre)
Milieu récepteur	Rivière - La Dordogne

## Chronologie des raccordements au réseau

### Raccordements communaux

100% de Fronsac depuis 1964

100% de La Rivière depuis 2015

100% de Saint-Michel-de-Fronsac depuis 1964

### Observations SDDE

#### Système de collecte

Aucune observation

#### Station d'épuration

Aucune observation

#### Sous produits

Aucune observation

### Données chiffrées

Attention, cette STEP a été mise hors service en October-2017

Les données présentées ci-dessous peuvent provenir des différentes STEP suivantes, liées au même système de collecte :

0533174V002      FRONSAC (Intercommunale)

### Tableau de synthèse

Paramètre	Pollution entrante			Rendement	Pollution sortante	
	Charge	Capacité	Concentration		Charge	Concentration
VOL	154 m3/j	77 %			176 m3/j	
DBO5	46 Kg/j	64 %	300 mg/l	95 %	2,3 Kg/j	13,1 mg/l
DCO	127 Kg/j	88 %	830 mg/l	88 %	15,8 Kg/j	90 mg/l
MES	45 Kg/j		296 mg/l	84 %	7,1 Kg/j	40 mg/l
NGL	12,5 Kg/j		81 mg/l	74 %	3,2 Kg/j	18,4 mg/l
NTK	12,4 Kg/j		81 mg/l	88 %	1,5 Kg/j	8,6 mg/l
PT	1,3 Kg/j		8,2 mg/l	7,3 %	1,2 Kg/j	6,6 mg/l

### Problèmes rencontrés en 2023

#### Problèmes liés...

... à la collecte des effluents	Non
...à l'atteinte des performances européennes	Non
...à l'autosurveillance	Non
...à l'exploitation des ouvrages	Non
...à la production des boues	Non
...à la vétusté	Non
...à la destination des sous-produits	Non

## Accès aux données

Les données historiques sont disponibles en téléchargement depuis la thématique "Usages et pressions polluantes domestiques et urbaines" ou sous forme d'archive depuis le catalogue de données du SIE du Bassin Adour Garonne (<http://adour-garonne.eaufrance.fr>).

Accès à la fiche du Portail d'information sur l'assainissement collectif : <https://assainissement.developpement-durable.gouv.fr/pages/data/fiche-0533174V001>