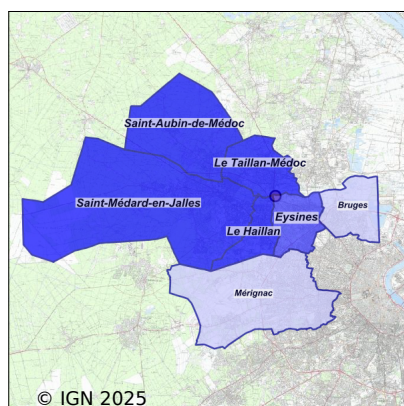


# Système d'assainissement 2023

## EYSINES (Cantinolle 2)

### Réseau de type Séparatif



## Station : EYSINES (Cantinolle 2)

Code Sandre	0533162V005
Nom du maître d'ouvrage	BORDEAUX METROPOLE
Nom de l'exploitant	SOCIETE DE GESTION ASSAINISSEMENT DE BORDEAUX
Date de mise en service	janvier 2005
Date de mise hors service	-
Niveau de traitement	Secondaire bio (Ntk)
Capacité	85 500 équivalent-habitant
Charge nominale DBO5	5 130 Kg/j
Charge nominale DCO	10 260 Kg/j
Charge nominale MES	8 775 Kg/j
Débit nominal temps sec	15 500 m3/j
Débit nominal temps pluie	-
Filières EAU	File 1: Stockage avant traitement, Prétraitements, Traitement primaire Physico-chimique, Biofiltre
Filières BOUE	File 1: Centrifugation, Digestion anaérobie mésophile
Filières ODEUR	File 1: Désodorisation chimique
Coordonnées du point de rejet (Lambert 93)	410 598, 6 428 443 - Coordonnées établies (précision du décamètre)
Milieu récepteur	Rivière - Jalle du Sable

## Chronologie des raccordements au réseau

### Raccordements communaux

1% de Bruges depuis 1973  
64% de Eysines depuis 1973  
99% de Le Haillan depuis 1973  
100% de Le Taillan-Médoc depuis 1973  
12% de Mérignac depuis 1974  
100% de Saint-Aubin-de-Médoc depuis 1973  
100% de Saint-Médard-en-Jalles depuis 1973

### Raccordements des établissements industriels

AEROPORT INTERNATIONAL BORDEAUX MERIGNAC depuis 1973  
ARIANEGROUP depuis 1977  
BLANCHISSERIE JALL-MATIC depuis 1973  
DASSAULT AVIATION - MERIGNAC depuis 1991  
E.A.D.S. SOGERMA SERVICES depuis 1991  
FRANCE TELECOM depuis 2004  
HYPERCOSMOS depuis 1995  
JVCOATING depuis 1994  
LAMINOIRS A FROID DU SUD-OUEST depuis 1973  
OUEST RADIA depuis 1973  
P.N.Y. TECHNOLOGIES EUROPE S.A. depuis 1973  
REDA depuis 1973  
S.A. AIRBORNE depuis 1992  
SABENA TECHNICS BOD depuis 2007  
SAFRAN CERAMICS depuis 2017  
SOC CONCEPTION APPLICAT TECHN ELECTRONIQ depuis 1973  
SOREVI depuis 2006  
THALES AVIONICS S.A. depuis 1973

## Observations SDDE

### Système de collecte

Aucune observation

### Station d'épuration

Aucune observation

### Sous produits

Aucune observation

## Données chiffrées

Les données présentées ci-dessous peuvent provenir des différentes STEP suivantes, liées au même système de collecte :

0533162V002 EYSINES (CANTINOLLE)

Année d'activité 2023 - Possibilité de déversement par temps de pluie

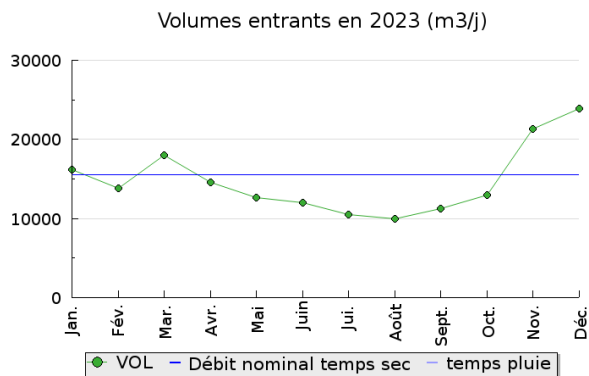
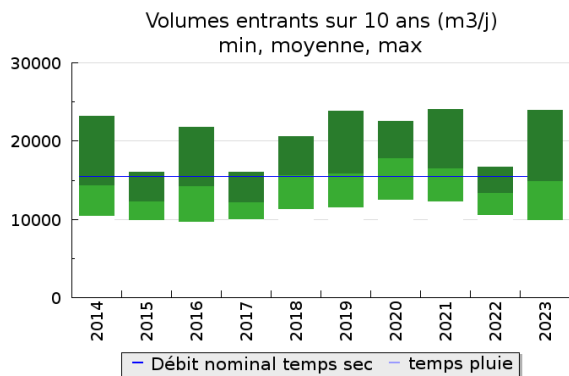
### Tableau de synthèse

Paramètre	Pollution entrante			Rendement	Pollution sortante	
	Charge	Capacité	Concentration		Charge	Concentration
VOL	14 700 m3/j	95 %			14 400 m3/j	
DBO5	2 860 Kg/j	56 %	210 mg/l	97 %	88 Kg/j	6,2 mg/l
DCO	6 900 Kg/j	67 %	510 mg/l	92 %	570 Kg/j	41 mg/l
MES	3 020 Kg/j		224 mg/l	97 %	98 Kg/j	7,3 mg/l
NGL	960 Kg/j		70 mg/l	27,5 %	690 Kg/j	51 mg/l
NTK	960 Kg/j		70 mg/l	86 %	131 Kg/j	9,5 mg/l
PT	97 Kg/j		7,1 mg/l	78 %	21,4 Kg/j	1,6 mg/l

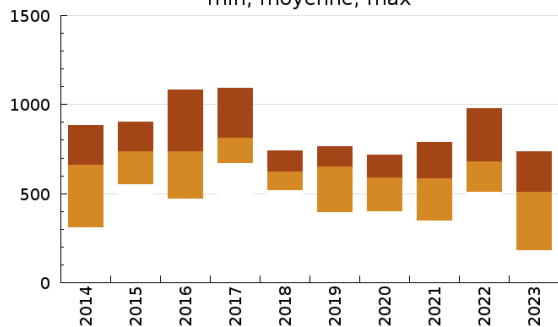
### Indice de confiance

2014	2015	2016	2017	2018	2019	2020	2021	2022	2023
5/5	4/5	5/5	5/5	4/5	5/5	4/5	5/5	5/5	5/5

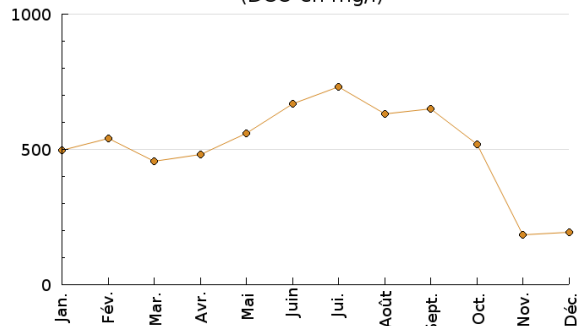
### Pollution traitée



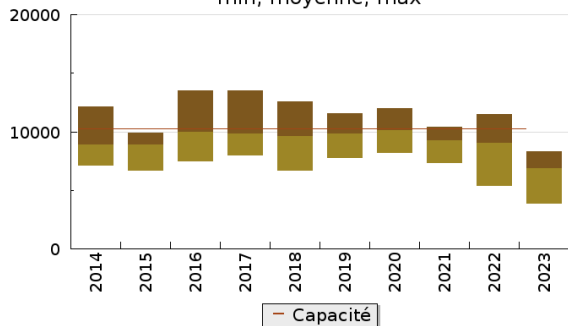
Concentration de l'effluent entrée sur 10 ans (DCO en mg/l)  
min, moyenne, max



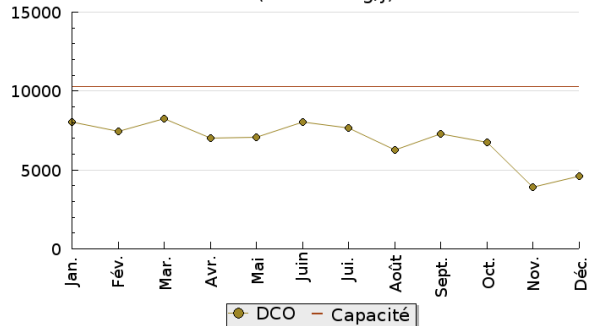
Concentration de l'effluent entrée en 2023  
(DCO en mg/l)



Pollution entrante en station sur 10 ans (DCO en Kg/j)  
min, moyenne, max

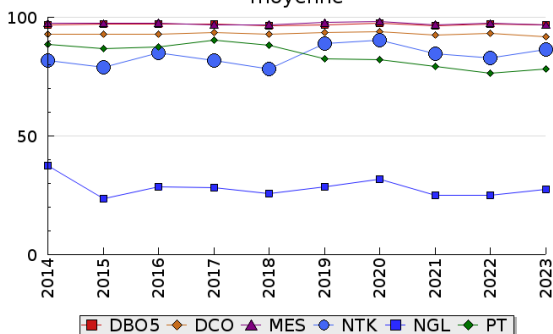


Pollution entrante en station en 2023  
(DCO en Kg/j)

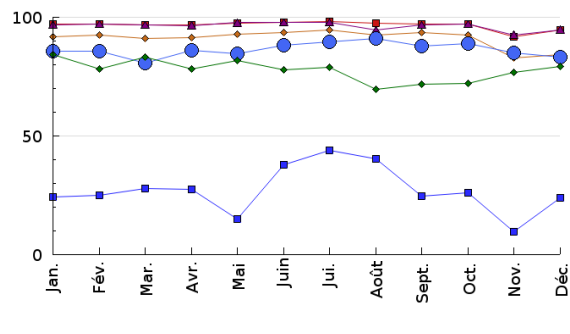


## Pollution éliminée

Evolution des rendements sur 10 ans (%)  
moyenne

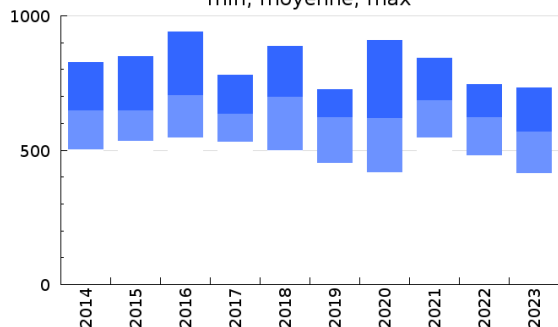


Evolution des rendements en 2023 (%)

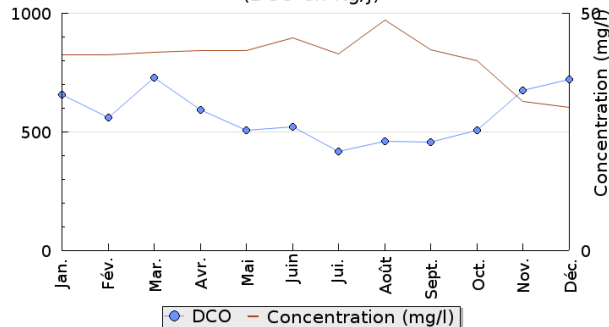


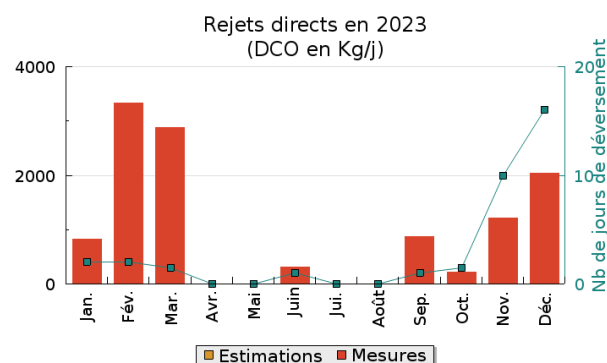
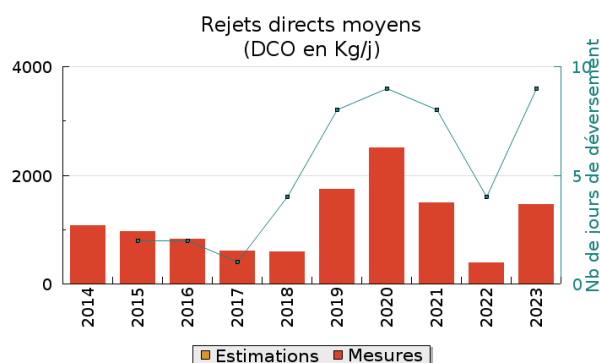
## Pollution rejetée

Pollution en sortie station sur 10 ans (DCO en Kg/j)  
min, moyenne, max



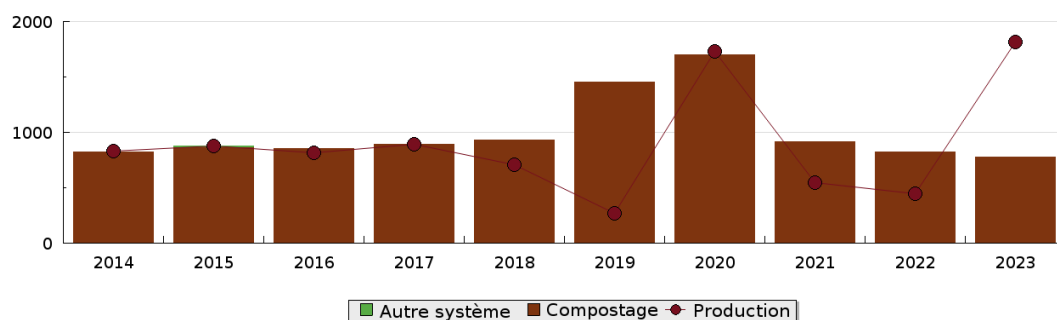
Pollution en sortie station en 2023  
(DCO en Kg/j)





## Production et destination des boues

Destination des boues sur 10 ans (tonne de matière sèche)



## Problèmes rencontrés en 2023

### Problèmes liés...

... à la collecte des effluents	Non
...à l'atteinte des performances européennes	Non
...à l'autosurveillance	Non
...à l'exploitation des ouvrages	Non
...à la production des boues	Non
...à la vétusté	Non
...à la destination des sous-produits	Non

## Accès aux données

Les données historiques sont disponibles en téléchargement depuis la thématique "Usages et pressions polluantes domestiques et urbaines" ou sous forme d'archive depuis le catalogue de données du SIE du Bassin Adour Garonne (<http://adour-garonne.eaufrance.fr>).

Accès à la fiche du Portail d'information sur l'assainissement collectif : <https://assainissement.developpement-durable.gouv.fr/pages/data/fiche-0533162V005>