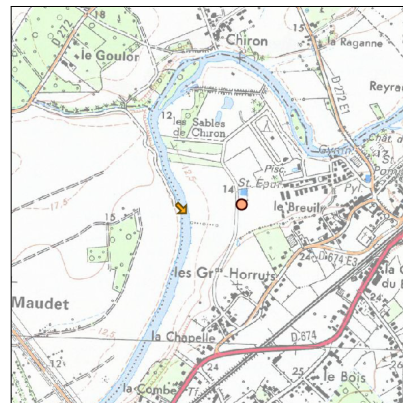
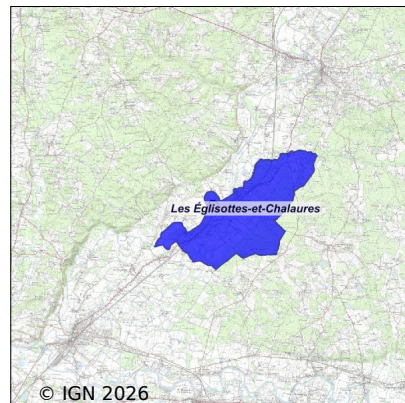


Système d'assainissement 2024

LES EGLISOTTES

Réseau de type Séparatif



Station : LES EGLISOTTES

Code Sandre	0533154V002
Nom du maître d'ouvrage	S.I.A.E.P.A. DES VALLEES DE L'ISLE ET DE LA DRONNE
Nom de l'exploitant	SUEZ EAU FRANCE
Date de mise en service	janvier 1987
Date de mise hors service	-
Niveau de traitement	Secondaire bio (Ntk)
Capacité	1 400 équivalent-habitant
Charge nominale DBO5	84 Kg/j
Charge nominale DCO	168 Kg/j
Charge nominale MES	98 Kg/j
Débit nominal temps sec	280 m ³ /j
Débit nominal temps pluie	-
Filières EAU	File 1: Prétraitements, Boues activées faible charge, aération p
Filières BOUE	File 1: Lits de séchage
Filières ODEUR	
Coordonnées du point de rejet (Lambert 93)	459 988, 6 448 664 - Coordonnées établies (précision du décamètre)
Milieu récepteur	Rivière - La Dronne

Chronologie des raccordements au réseau

Raccordements communaux

100% de Les Églisottes-et-Chalaires depuis 1964

Observations SDDE

Système de collecte

Aucune observation

Station d'épuration

Aucune observation

Sous produits

Aucune observation

Données chiffrées

Tableau de synthèse

Paramètre	Pollution entrante			Rendement	Pollution sortante	
	Charge	Capacité	Concentration		Charge	Concentration
VOL	390 m3/j	140 %			400 m3/j	
DBO5	43 Kg/j	51 %	110 mg/l	96 %	1,6 Kg/j	4 mg/l
DCO	123 Kg/j	73 %	313 mg/l	90 %	12,1 Kg/j	30 mg/l
MES	64 Kg/j		163 mg/l	97 %	2 Kg/j	5 mg/l
NGL	14,5 Kg/j		37 mg/l	75 %	3,6 Kg/j	9 mg/l
NTK	14,5 Kg/j		37 mg/l	76 %	3,6 Kg/j	8,8 mg/l
PT	1,6 Kg/j		4,2 mg/l	34 %	1,1 Kg/j	2,7 mg/l

Problèmes rencontrés en 2024

Problèmes liés...

... à la collecte des effluents	Non
...à l'atteinte des performances européennes	Non
...à l'autosurveillance	Non
...à l'exploitation des ouvrages	Non
...à la production des boues	Non
...à la vétusté	Non
...à la destination des sous-produits	Non

Accès aux données

Les données historiques sont disponibles en téléchargement depuis la thématique "Usages et pressions polluantes domestiques et urbaines" ou sous forme d'archive depuis le catalogue de données du SIE du Bassin Adour Garonne (<http://adour-garonne.eaufrance.fr>).

Accès à la fiche du Portail d'information sur l'assainissement collectif : <https://assainissement.developpement-durable.gouv.fr/pages/data/fiche-0533154V002>