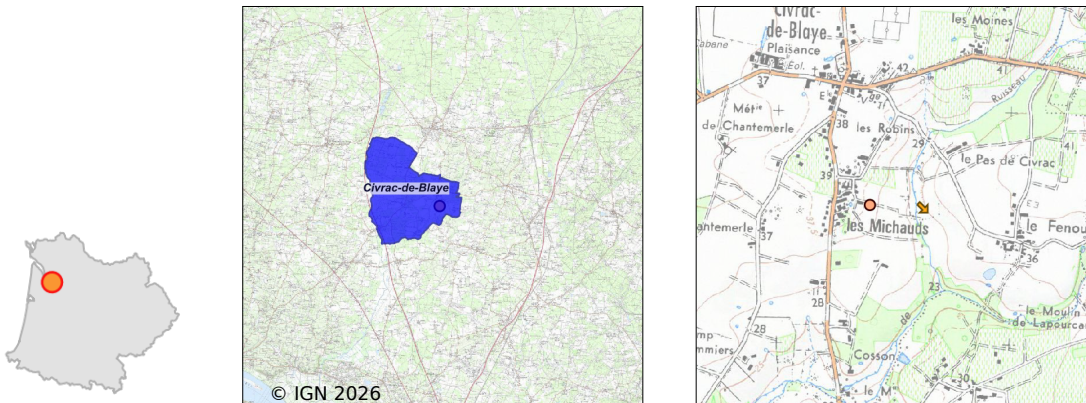


# Système d'assainissement 2024

## CIVRAC DE BLAYE (le bourg - les michauds)

### Réseau de type Séparatif



## Station : CIVRAC DE BLAYE (le bourg - les michauds)

|   |  |
|---|--|
| Code Sandre                                   | 0533126V001  |
| Nom du maître d'ouvrage                       | COMMUNE DE CIVRAC DE BLAYE   |
| Nom de l'exploitant                           | COMPAGNIE DES EAUX DE ROYAN  |
| Date de mise en service                       | juillet 2002   |
| Date de mise hors service                     | -  |
| Niveau de traitement                          | Secondaire bio (Ntk)   |
| Capacité                                      | 200 équivalent-habitant  |
| Charge nominale DBO5                          | 12 Kg/j  |
| Charge nominale DCO                           | 24 Kg/j  |
| Charge nominale MES                           | 18 Kg/j  |
| Débit nominal temps sec                       | 30 m3/j  |
| Débit nominal temps pluie                     | -  |
| Filières EAU                                  | File 1: Prétraitements, Décantation physique, Filtres à sables     |
| Filières BOUE                                 |  |
| Filières ODEUR                                |  |
| Coordonnées du point de rejet<br>(Lambert 93) | 429 410, 6 451 206 - Coordonnées établies (précision du décimètre) |
| Milieu récepteur                              | Rivière - Ruisseau d'Ardonneau                                     |

# Chronologie des raccordements au réseau

## Raccordements communaux

100% de Civrac-de-Blaye depuis 2003

## Observations SDDE

### Système de collecte

Aucune observation

### Station d'épuration

Aucune observation

### Sous produits

Aucune observation

## Données chiffrées

### Tableau de synthèse

| Paramètre | Pollution entrante |          |               | Rendement | Pollution sortante |               |
|-----------|--------------------|----------|---------------|-----------|--------------------|---------------|
|           | Charge             | Capacité | Concentration |           | Charge             | Concentration |
| VOL       | 13,5 m3/j          | 45 %     |               |           | 14,4 m3/j          |               |
| DBO5      | 9,6 Kg/j           | 80 %     | 710 mg/l      | 100 %     | 0 Kg/j             | 2,8 mg/l      |
| DCO       | 15,5 Kg/j          | 64 %     | 1 150 mg/l    | 97 %      | 0,5 Kg/j           | 35 mg/l       |
| MES       | 16,3 Kg/j          |          | 1 210 mg/l    | 100 %     | 0,1 Kg/j           | 4,9 mg/l      |
| NGL       | 1 Kg/j             |          | 71 mg/l       | -6,2 %    | 1 Kg/j             | 71 mg/l       |
| NTK       | 1,6 Kg/j           |          | 122 mg/l      | 76 %      | 0,4 Kg/j           | 27,1 mg/l     |
| PT        | 0,3 Kg/j           |          | 19,3 mg/l     | 58 %      | 0,1 Kg/j           | 7,6 mg/l      |

## Problèmes rencontrés en 2024

### Problèmes liés...

|  |     |
|--|-----|
| ... à la collecte des effluents              | Non |
| ...à l'atteinte des performances européennes | Non |
| ...à l'autosurveillance                      | Non |
| ...à l'exploitation des ouvrages             | Non |
| ...à la production des boues                 | Non |
| ...à la vétusté                              | Non |
| ...à la destination des sous-produits        | Non |

## Accès aux données

Les données historiques sont disponibles en téléchargement depuis la thématique "Usages et pressions polluantes domestiques et urbaines" ou sous forme d'archive depuis le catalogue de données du SIE du Bassin Adour Garonne (<http://adour-garonne.eaufrance.fr>).

Accès à la fiche du Portail d'information sur l'assainissement collectif : <https://assainissement.developpement-durable.gouv.fr/pages/data/fiche-0533126V001>