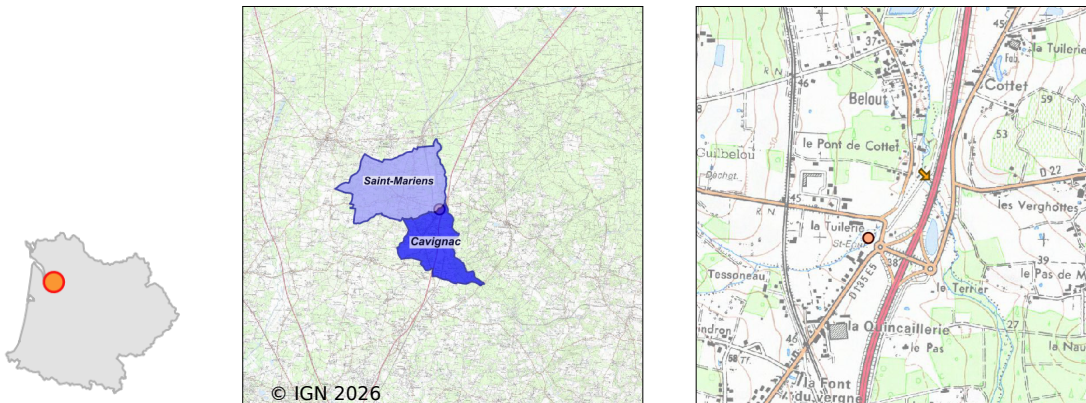


# Système d'assainissement 2024

## CAVIGNAC (COMMUNALE)

### Réseau de type Séparatif



## Station : CAVIGNAC (COMMUNALE)

Code Sandre	0533114V002
Nom du maître d'ouvrage	SIAEPA DU CUBZADAIS FRONSADAIS
Nom de l'exploitant	SOCIETE DE GERANCE DE DISTRIBUTION D'EAU
Date de mise en service	mai 1991
Date de mise hors service	-
Niveau de traitement	Secondaire bio (Ntk et Pt phy-chi)
Capacité	1 500 équivalent-habitant
Charge nominale DBO5	90 Kg/j
Charge nominale DCO	180 Kg/j
Charge nominale MES	105 Kg/j
Débit nominal temps sec	270 m3/j
Débit nominal temps pluie	-
Filières EAU	File 1: Stockage avant traitement, Prétraitements, Boues activées faible charge, aération p, Traitement physico-chimique en aération
Filières BOUE	File 1: Lits de séchage
Filières ODEUR	
Coordonnées du point de rejet (Lambert 93)	434 231, 6 451 564 - Coordonnées établies (précision du décamètre)
Milieu récepteur	Rivière - Ruisseau de la Saye

## Chronologie des raccordements au réseau

### Raccordements communaux

100% de Cavignac depuis 1964

## Observations SDDE

### Système de collecte

Aucune observation

### Station d'épuration

Aucune observation

### Sous produits

Aucune observation

## Données chiffrées

Année d'activité 2024 - Possibilité de déversement par temps de pluie

### Tableau de synthèse

Paramètre	Pollution entrante			Rendement	Pollution sortante	
	Charge	Capacité	Concentration		Charge	Concentration
VOL	370 m3/j	138 %			350 m3/j	
DBO5	135 Kg/j	150 %	360 mg/l	99 %	1,9 Kg/j	5 mg/l
DCO	320 Kg/j	180 %	890 mg/l	95 %	15,9 Kg/j	44 mg/l
MES	135 Kg/j		360 mg/l	98 %	3 Kg/j	8,1 mg/l
NGL	36 Kg/j		98 mg/l	94 %	2,3 Kg/j	6,7 mg/l
NTK	36 Kg/j		98 mg/l	95 %	1,9 Kg/j	5,4 mg/l
PT	3,9 Kg/j		10,4 mg/l	88 %	0,4 Kg/j	1,3 mg/l

## Problèmes rencontrés en 2024

### Problèmes liés...

... à la collecte des effluents	Non
...à l'atteinte des performances européennes	Non
...à l'autosurveillance	Non
...à l'exploitation des ouvrages	Non
...à la production des boues	Non
...à la vétusté	Non
...à la destination des sous-produits	Non

## Accès aux données

Les données historiques sont disponibles en téléchargement depuis la thématique "Usages et pressions polluantes domestiques et urbaines" ou sous forme d'archive depuis le catalogue de données du SIE du Bassin Adour Garonne (<http://adour-garonne.eaufrance.fr>).

Accès à la fiche du Portail d'information sur l'assainissement collectif : <https://assainissement.developpement-durable.gouv.fr/pages/data/fiche-0533114V002>