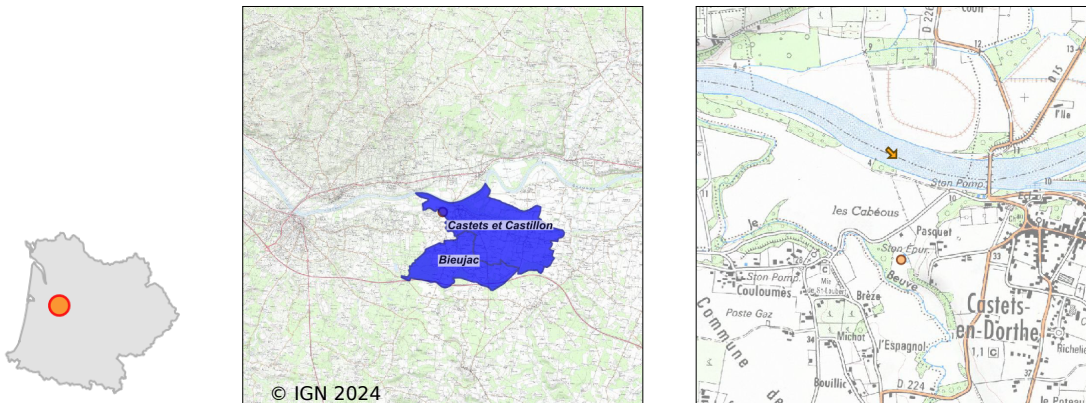


Systeme d'assainissement 2022

CASTETS EN DORTHE (COMMUNALE.)



Station : CASTETS EN DORTHE (COMMUNALE.)

| | |
|---|--|
| Code Sandre | 0533106V001 |
| Nom du maître d'ouvrage | S.I.A.E.P. DE LA REGION DE CASTETS EN DORTHE |
| Nom de l'exploitant | - |
| Date de mise en service | janvier 1983 |
| Date de mise hors service | décembre 2021 |
| Niveau de traitement | Secondaire bio (Ntk) |
| Capacité | 1 100 équivalent-habitant |
| Charge nominale DBO5 | 66 Kg/j |
| Charge nominale DCO | 90 Kg/j |
| Charge nominale MES | 77 Kg/j |
| Débit nominal temps sec | 165 m3/j |
| Débit nominal temps pluie | - |
| Filières EAU | File 1: Prétraitements, Boues activées faible charge, aération p |
| Filières BOUE | File 1: Lits de séchage |
| Filières ODEUR | |
| Coordonnées du point de rejet (Lambert 93) | 448 786, 6 389 615 - Coordonnées établies (précision du décamètre) |
| Milieu récepteur | Rivière - La Garonne |

Chronologie des raccordements au réseau

Raccordements communaux

100% de Bieujac depuis 2014

100% de Castets et Castillon depuis 1964

Observations SDDE

Système de collecte

Aucune observation

Station d'épuration

Aucune observation

Sous produits

Aucune observation

Données chiffrées

Attention, cette STEP a été mise hors service en December-2022

Les données présentées ci-dessous peuvent provenir des différentes STEP suivantes, liées au même système de collecte :

0533106V002 CASTETS EN DORTHE (Intercommunale)

Tableau de synthèse

| Paramètre | Pollution entrante | | | Rendement | Pollution sortante | |
|-----------|--------------------|----------|---------------|-----------|--------------------|---------------|
| | Charge | Capacité | Concentration | | Charge | Concentration |
| VOL | 122 m3/j | 52 % | | | 135 m3/j | |
| DBO5 | 17,1 Kg/j | 25 % | 153 mg/l | 71 % | 5 Kg/j | 37 mg/l |
| DCO | 42 Kg/j | 43 % | 370 mg/l | 55 % | 18,5 Kg/j | 136 mg/l |
| MES | 19,3 Kg/j | | 174 mg/l | 29,5 % | 13,6 Kg/j | 100 mg/l |
| NGL | 9,8 Kg/j | | 80 mg/l | 11,6 % | 8,6 Kg/j | 64 mg/l |
| NTK | 6,2 Kg/j | | 54 mg/l | 43 % | 3,5 Kg/j | 26 mg/l |
| PT | 1 Kg/j | | 8,2 mg/l | 50 % | 0,5 Kg/j | 3,7 mg/l |

Problèmes rencontrés en 2022

Problèmes liés...

| | |
|--|-----|
| ... à la collecte des effluents | Non |
| ...à l'atteinte des performances européennes | Non |
| ...à l'autosurveillance | Non |
| ...à l'exploitation des ouvrages | Non |
| ...à la production des boues | Non |
| ...à la vétusté | Non |
| ...à la destination des sous-produits | Non |

Accès aux données

Les données historiques sont disponibles en téléchargement depuis la thématique "Usages et pressions polluantes domestiques et urbaines" ou sous forme d'archive depuis le catalogue de données du SIE du Bassin Adour Garonne (<http://adour-garonne.eaufrance.fr>).

Accès à la fiche du Portail d'information sur l'assainissement communal : <http://assainissement.developpementdurable.gouv.fr/station.php?code=0533106V001>