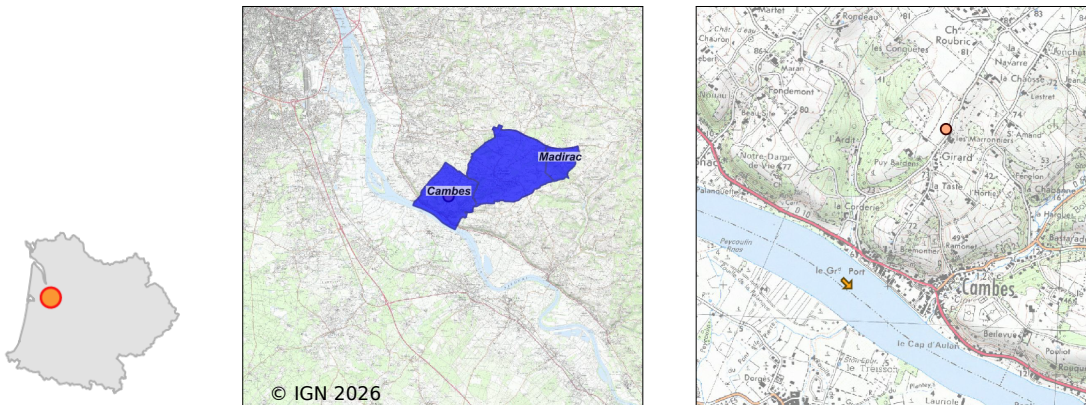


Système d'assainissement 2024

CAMBES SAINT CAPRAIS

Réseau de type Séparatif



Station : CAMBES SAINT CAPRAIS

Code Sandre	0533084V002
Nom du maître d'ouvrage	S.I.E.A. DES PORTES DE L'ENTRE DEUX MERS
Nom de l'exploitant	S.I.E.A. DES PORTES DE L'ENTRE DEUX MERS
Date de mise en service	juillet 2011
Date de mise hors service	-
Niveau de traitement	Secondaire bio (Ntk et Ngl)
Capacité	7 000 équivalent-habitant
Charge nominale DBO5	420 Kg/j
Charge nominale DCO	840 Kg/j
Charge nominale MES	630 Kg/j
Débit nominal temps sec	1 050 m3/j
Débit nominal temps pluie	-
Filières EAU	File 1: Prétraitements, Boues activées faible charge, aération p
Filières BOUE	
Filières ODEUR	
Coordonnées du point de rejet (Lambert 93)	425 963, 6 410 625 - Coordonnées établies (précision du décamètre)
Milieu récepteur	Rivière - La Garonne

Chronologie des raccordements au réseau

Raccordements communaux

100% de Cambes depuis 2011

100% de Madirac depuis 2011

100% de Saint-Caprais-de-Bordeaux depuis 2011

Observations SDDE

Système de collecte

Aucune observation

Station d'épuration

Aucune observation

Sous produits

Aucune observation

Données chiffrées

Année d'activité 2024 - Possibilité de déversement par temps de pluie

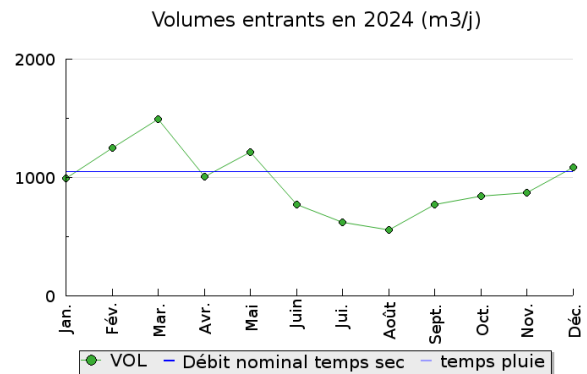
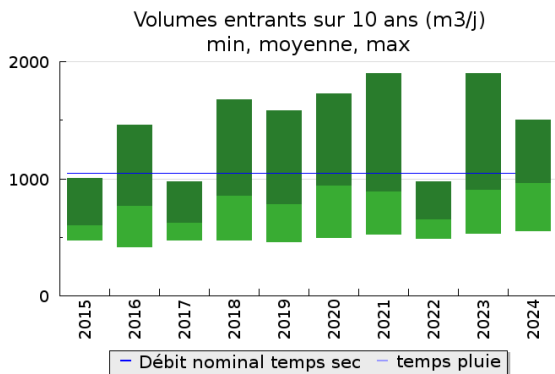
Tableau de synthèse

Paramètre	Pollution entrante			Rendement	Pollution sortante	
	Charge	Capacité	Concentration		Charge	Concentration
VOL	960 m3/j	91 %			1 010 m3/j	
DBO5	170 Kg/j	40 %	186 mg/l	99 %	1,8 Kg/j	1,7 mg/l
DCO	460 Kg/j	54 %	500 mg/l	94 %	26,1 Kg/j	25,5 mg/l
MES	198 Kg/j		219 mg/l	98 %	3,7 Kg/j	3,5 mg/l
NGL	66 Kg/j		73 mg/l	89 %	7,2 Kg/j	7,4 mg/l
NTK	66 Kg/j		73 mg/l	95 %	3,2 Kg/j	3,3 mg/l
PT	6,8 Kg/j		7,5 mg/l	47 %	3,6 Kg/j	3,9 mg/l

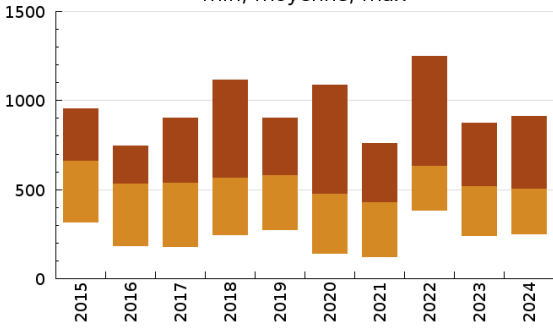
Indice de confiance

2015	2016	2017	2018	2019	2020	2021	2022	2023	2024
3/5	3/5	3/5	3/5	3/5	3/5	3/5	3/5	3/5	3/5

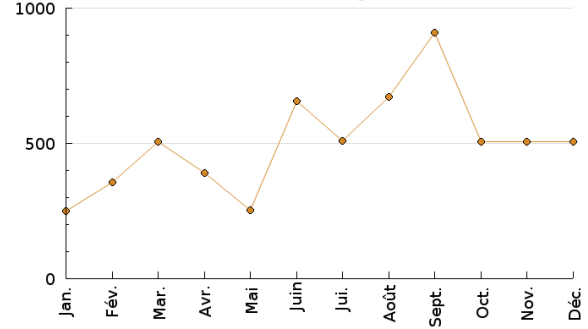
Pollution traitée



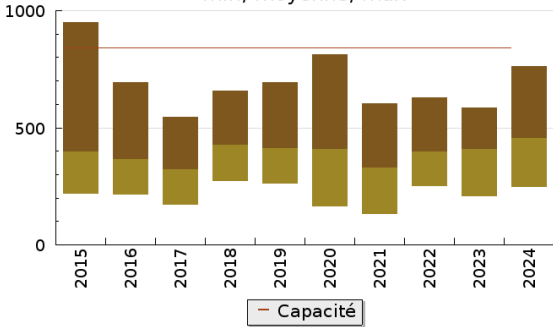
Concentration de l'effluent entrée sur 10 ans (DCO en mg/l)
 min, moyenne, max



Concentration de l'effluent entrée en 2024
 (DCO en mg/l)

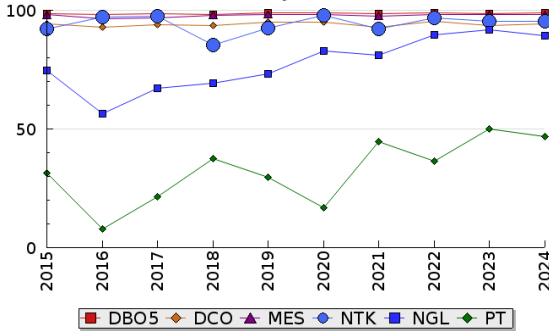


Pollution entrante en station sur 10 ans (DCO en Kg/j)
 min, moyenne, max

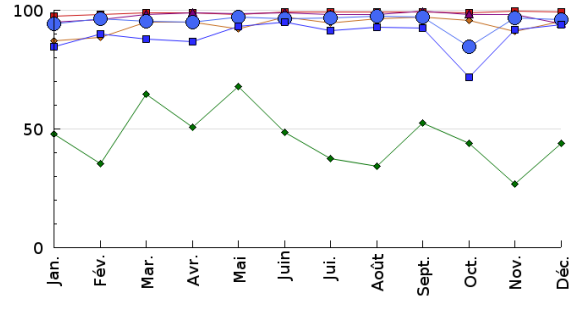


Pollution éliminée

Evolution des rendements sur 10 ans (%)
 moyenne

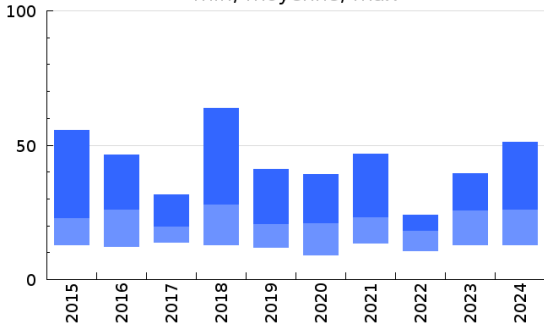


Evolution des rendements en 2024 (%)

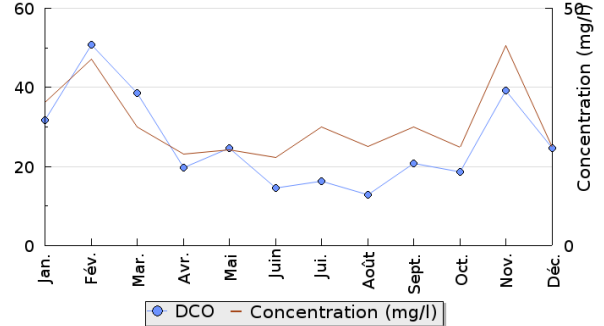


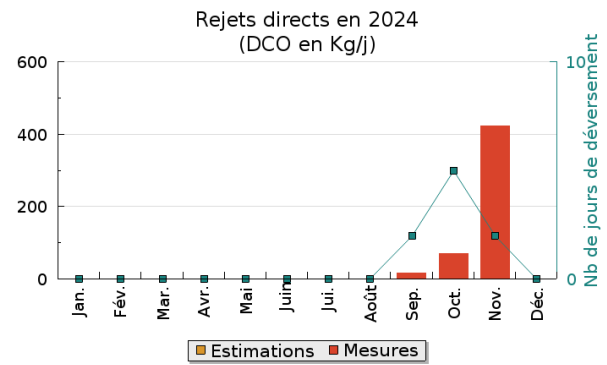
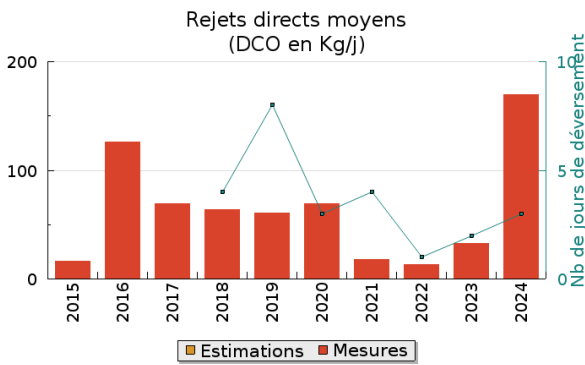
Pollution rejetée

Pollution en sortie station sur 10 ans (DCO en Kg/j)
 min, moyenne, max



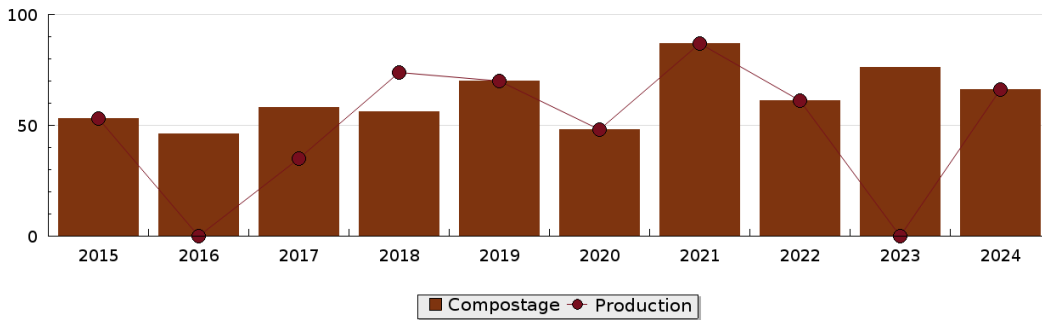
Pollution en sortie station en 2024
 (DCO en Kg/j)





Production et destination des boues

Destination des boues sur 10 ans (tonne de matière sèche)



Problèmes rencontrés en 2024

Problèmes liés...

... à la collecte des effluents	Non
...à l'atteinte des performances européennes	Non
...à l'autosurveillance	Non
...à l'exploitation des ouvrages	Non
...à la production des boues	Non
...à la vétusté	Non
...à la destination des sous-produits	Non

Accès aux données

Les données historiques sont disponibles en téléchargement depuis la thématique "Usages et pressions polluantes domestiques et urbaines" ou sous forme d'archive depuis le catalogue de données du SIE du Bassin Adour Garonne (<http://adour-garonne.eaufrance.fr>).

Accès à la fiche du Portail d'information sur l'assainissement collectif : <https://assainissement.developpement-durable.gouv.fr/pages/data/fiche-0533084V002>