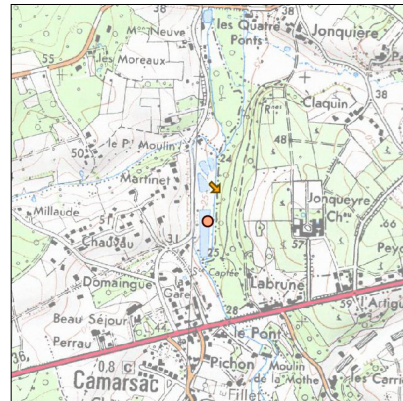
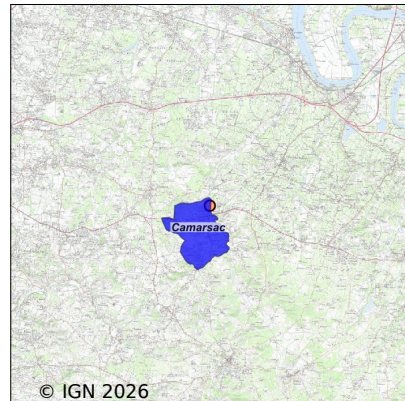


# Système d'assainissement 2024

## CAMARSAC 2

### Réseau de type Mixte



## Station : CAMARSAC 2

Code Sandre	<b>0533083V002</b>
Nom du maître d'ouvrage	COMMUNE DE CAMARSAC
Nom de l'exploitant	SUEZ EAU FRANCE
Date de mise en service	février 2023
Date de mise hors service	-
Niveau de traitement	Secondaire bio (Ntk et Pt phy-chi)
Capacité	1 000 équivalent-habitant
Charge nominale DBO5	60 Kg/j
Charge nominale DCO	120 Kg/j
Charge nominale MES	70 Kg/j
Débit nominal temps sec	150 m3/j
Débit nominal temps pluie	150 m3/j
Filières EAU	File 1: Prétraitements, Boues activées faible charge, aération p
Filières BOUE	File 1: Filtres plantés de roseaux
Filières ODEUR	
Coordonnées du point de rejet (Lambert 93)	434 326, 6 420 987 - Coordonnées établies (précision du décamètre)
Milieu récepteur	Rivière - Le Gestas

# Chronologie des raccordements au réseau

## Raccordements communaux

100% de Camarsac depuis 1964

## Raccordements des établissements industriels

KP1 depuis 2000

## Observations SDDE

### Système de collecte

Aucune observation

### Station d'épuration

Aucune observation

### Sous produits

Aucune observation

## Données chiffrées

Les données présentées ci-dessous peuvent provenir des différentes STEP suivantes, liées au même système de collecte :

0533083V001 CAMARSAC

Année d'activité 2024 - Possibilité de déversement par temps de pluie

### Tableau de synthèse

Paramètre	Pollution entrante			Rendement	Pollution sortante	
	Charge	Capacité	Concentration		Charge	Concentration
VOL	69 m3/j	46 %			65 m3/j	
DBO5	19,2 Kg/j	32 %	280 mg/l	99 %	0,2 Kg/j	3 mg/l
DCO	52 Kg/j	43 %	760 mg/l	96 %	1,9 Kg/j	29 mg/l
MES	28,9 Kg/j		420 mg/l	98 %	0,7 Kg/j	11 mg/l
NGL	5,7 Kg/j		84 mg/l	96 %	0,2 Kg/j	3,3 mg/l
NTK	5,7 Kg/j		84 mg/l	98 %	0,1 Kg/j	2,2 mg/l
PT	0,7 Kg/j		10,3 mg/l	70 %	0,2 Kg/j	3,3 mg/l

## Problèmes rencontrés en 2024

### Problèmes liés...

... à la collecte des effluents	Non
...à l'atteinte des performances européennes	Non
...à l'autosurveillance	Non
...à l'exploitation des ouvrages	Non
...à la production des boues	Non
...à la vétusté	Non
...à la destination des sous-produits	Non

## Accès aux données

Les données historiques sont disponibles en téléchargement depuis la thématique "Usages et pressions polluantes domestiques et urbaines" ou sous forme d'archive depuis le catalogue de données du SIE du Bassin Adour Garonne (<http://adour-garonne.eaufrance.fr>).

Accès à la fiche du Portail d'information sur l'assainissement collectif : <https://assainissement.developpement-durable.gouv.fr/pages/data/fiche-0533083V002>