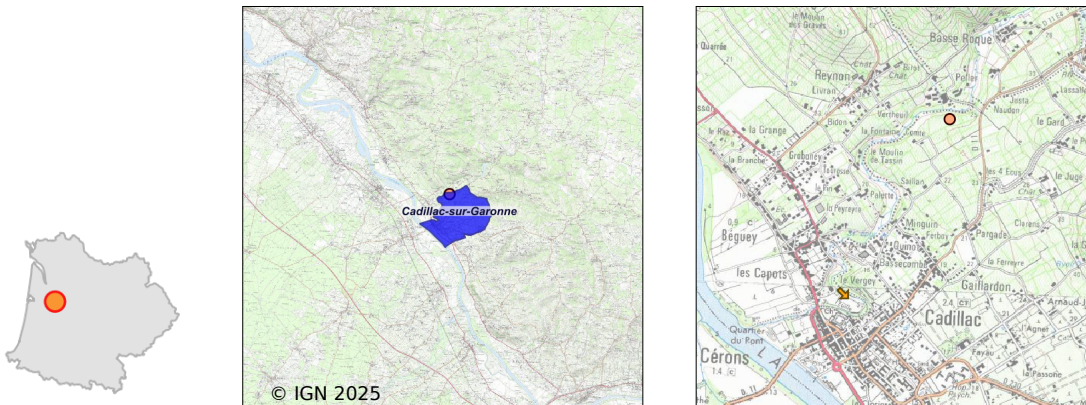


Système d'assainissement 2023

CADILLAC 2

Réseau de type Séparatif



Station : CADILLAC 2

Code Sandre	0533081V004
Nom du maître d'ouvrage	S.I.E.A. DES DEUX RIVES DE LA GARONNE
Nom de l'exploitant	COMPAGNIE DES EAUX DE ROYAN
Date de mise en service	mars 2014
Date de mise hors service	-
Niveau de traitement	Secondaire bio (Ntk, Ngl et Pt phy-chi)
Capacité	4 500 équivalent-habitant
Charge nominale DBO5	270 Kg/j
Charge nominale DCO	540 Kg/j
Charge nominale MES	405 Kg/j
Débit nominal temps sec	675 m3/j
Débit nominal temps pluie	725 m3/j
Filières EAU	File 1: Stockage avant traitement, Prétraitements, Boues activées faible charge, aération p, Traitement physico-chimique en aération
Filières BOUE	File 1: Filtres plantés de roseaux
Filières ODEUR	
Coordonnées du point de rejet (Lambert 93)	437 477, 6 400 071 - Coordonnées établies (précision du décimètre)
Milieu récepteur	Rivière - Ruisseau de l'Euille

Chronologie des raccordements au réseau

Raccordements communaux

100% de Cadillac-sur-Garonne depuis 1964

Raccordements des établissements industriels

BLANCHISSERIE INTER HOSPITALIERE SUD GIRONDE depuis 2011

CTRE HOSPITALIER SPECIALISE DE CADILLAC depuis 1964

E.A.R.L. CALLEN BERNARD depuis 1964

Observations SDDE

Système de collecte

Système de collecte conforme

L'étude diagnostique périodique du système d'assainissement (système de collecte et station de traitement) s'est terminée en 2019.

Un diagnostic réseau a été fait en interne par l'hôpital de Cadillac et a mis en évidence une connexion avec un réseau de pluvial. Des travaux sont à prévoir.

Les travaux prévus dans l'étude diagnostique doivent être réalisés selon le programme de travaux validé par le conseil syndical.

Un suivi de ce programme de travaux doit figurer dans le rapport annuel, sous forme de tableau synthétique avec à minima les actions et les dates de réalisation.

Le diagnostic permanent initial réalisé en 2022 a permis d'identifier les zones problématiques.

Le diagnostic permanent est à finaliser avant le 31/12/2024.

Qmoyen 2022 = 64% capa et 2023 = 74%capa

Qmax 2022 = 135%capa et 2023 = 190%capa

nb j > capa = 7 en 2022 et 37 en 2023

Station d'épuration

La station dispose de tous les équipements nécessaires pour accueillir et traiter, en situation normale de fonctionnement, la totalité des effluents collectés sur l'agglomération d'assainissement.

Un projet de réhabilitation du prétraitement (dégradé par sulfures) de la station est à l'étude.

Sous produits

pas de curage en 2023 (prévu partiel en 2024)

Données chiffrées

Les données présentées ci-dessous peuvent provenir des différentes STEP suivantes, liées au même système de collecte :

0533081V003 CADILLAC

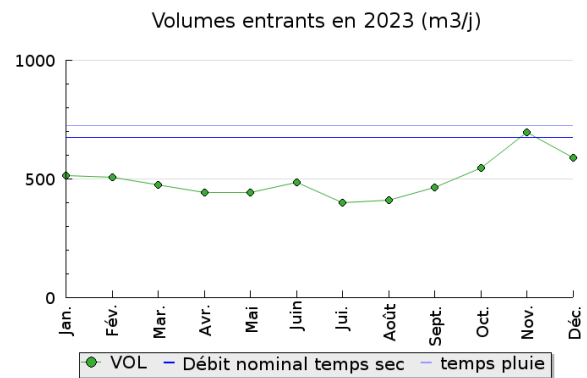
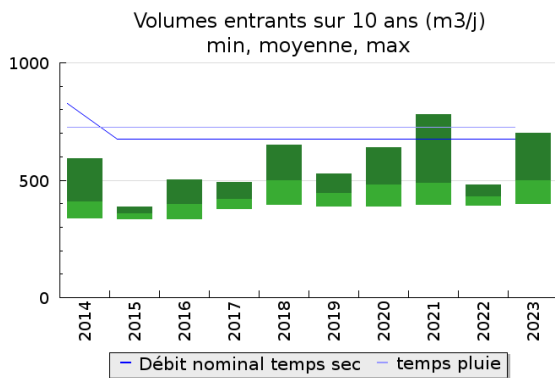
Tableau de synthèse

Paramètre	Pollution entrante			Rendement	Pollution sortante	
	Charge	Capacité	Concentration		Charge	Concentration
VOL	500 m3/j	69 %			460 m3/j	
DBO5	154 Kg/j	57 %	314 mg/l	99 %	1,7 Kg/j	3,8 mg/l
DCO	440 Kg/j	82 %	900 mg/l	97 %	11,9 Kg/j	26,1 mg/l
MES	218 Kg/j		440 mg/l	99 %	2,3 Kg/j	5,2 mg/l
NGL	43 Kg/j		86 mg/l	95 %	2,2 Kg/j	4,8 mg/l
NTK	42 Kg/j		86 mg/l	96 %	1,7 Kg/j	3,7 mg/l
PT	4,5 Kg/j		9,1 mg/l	59 %	1,8 Kg/j	4,1 mg/l

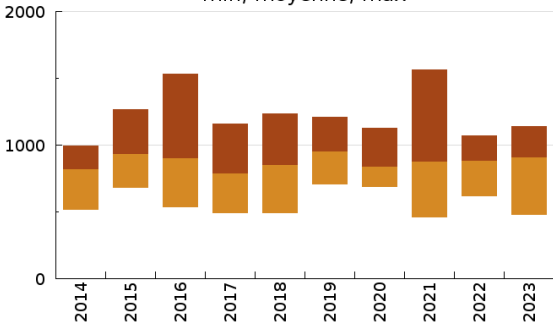
Indice de confiance

2014	2015	2016	2017	2018	2019	2020	2021	2022	2023
3/5	3/5	3/5	3/5	3/5	3/5	3/5	3/5	3/5	3/5

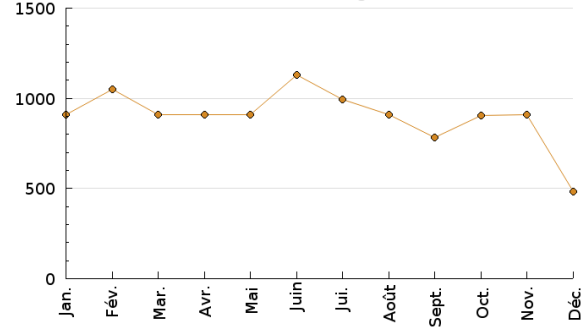
Pollution traitée



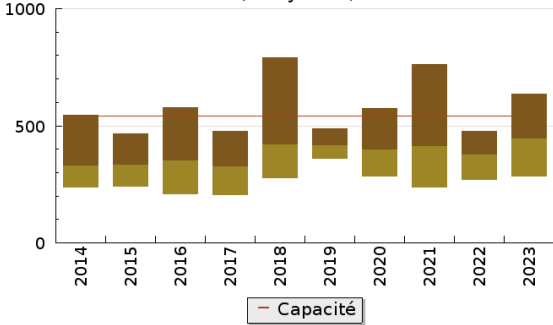
Concentration de l'effluent entrée sur 10 ans (DCO en mg/l)
 min, moyenne, max



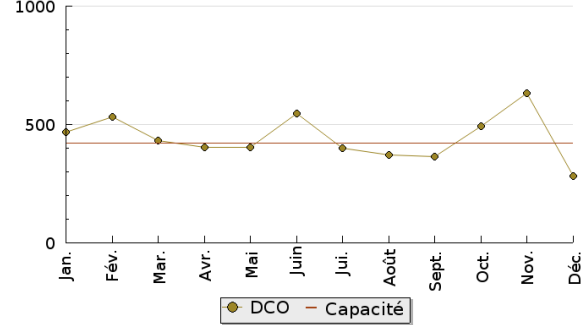
Concentration de l'effluent entrée en 2023 (DCO en mg/l)



Pollution entrante en station sur 10 ans (DCO en Kg/j)
 min, moyenne, max

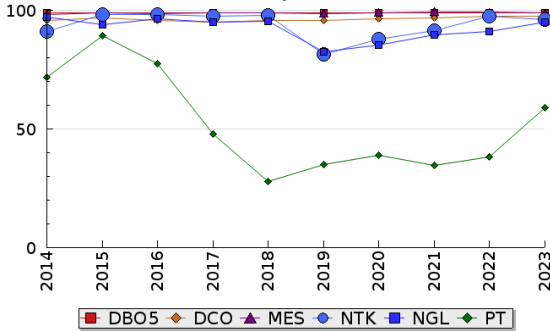


Pollution entrante en station en 2023 (DCO en Kg/j)

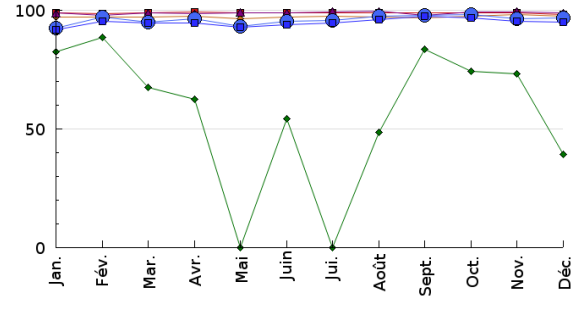


Pollution éliminée

Evolution des rendements sur 10 ans (%)
 moyenne

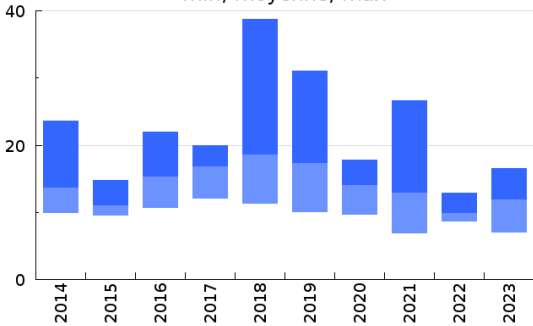


Evolution des rendements en 2023 (%)

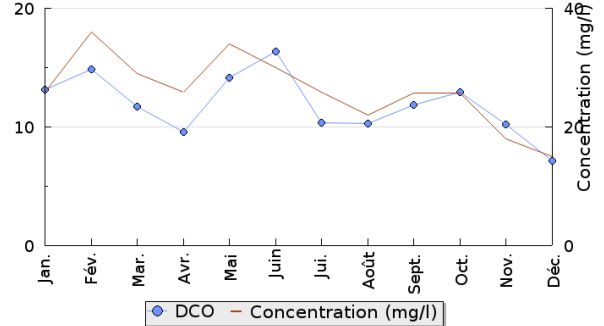


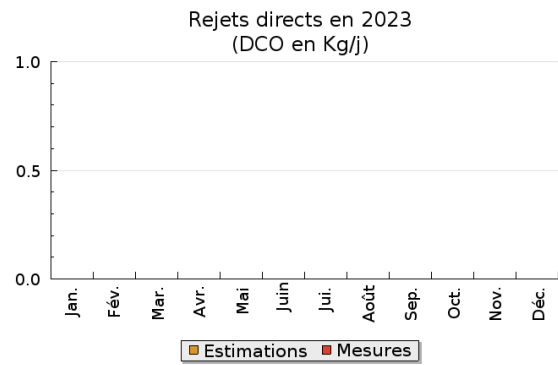
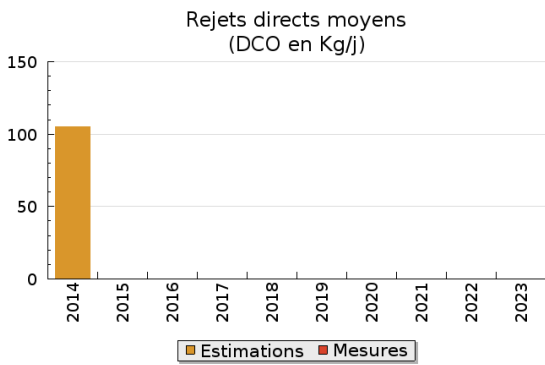
Pollution rejetée

Pollution en sortie station sur 10 ans (DCO en Kg/j)
 min, moyenne, max



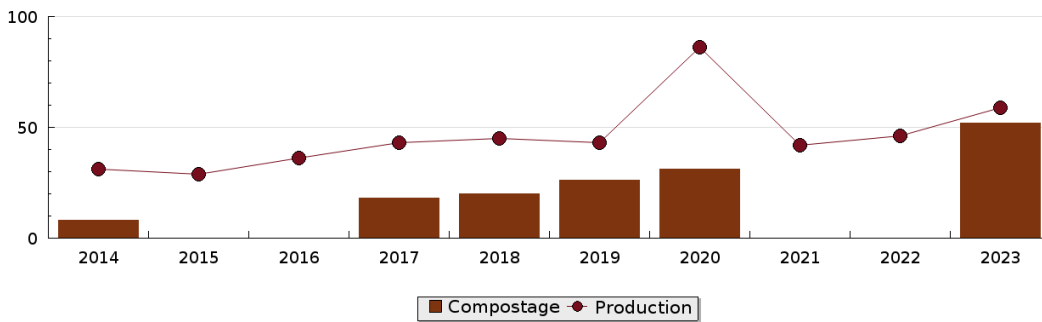
Pollution en sortie station en 2023 (DCO en Kg/j)





Production et destination des boues

Destination des boues sur 10 ans (tonne de matière sèche)



Problèmes rencontrés en 2023

Problèmes liés...

... à la collecte des effluents	Non
...à l'atteinte des performances européennes	Non
...à l'autosurveillance	Non
...à l'exploitation des ouvrages	Non
...à la production des boues	Non
...à la vétusté	Non
...à la destination des sous-produits	Non

Accès aux données

Les données historiques sont disponibles en téléchargement depuis la thématique "Usages et pressions polluantes domestiques et urbaines" ou sous forme d'archive depuis le catalogue de données du SIE du Bassin Adour Garonne (<http://adour-garonne.eaufrance.fr>).

Accès à la fiche du Portail d'information sur l'assainissement collectif : <https://assainissement.developpement-durable.gouv.fr/pages/data/fiche-0533081V004>