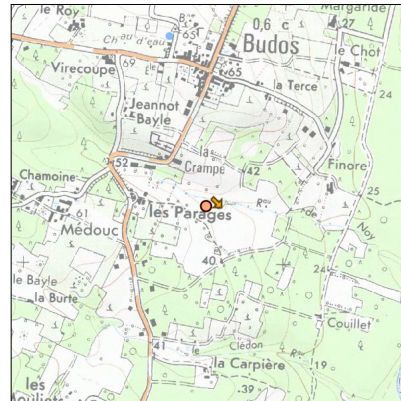
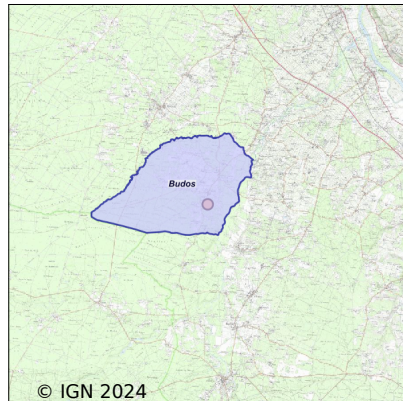


Système d'assainissement 2022

BUDOS (Carte)

Réseau de type Séparatif



Station : BUDOS (Carte)

Code Sandre	0533076V002
Nom du maître d'ouvrage	SICOM DES EAUX DE BUDOS
Nom de l'exploitant	SUEZ EAU FRANCE
Date de mise en service	janvier 2011
Date de mise hors service	-
Niveau de traitement	Secondaire bio (Ntk)
Capacité	400 équivalent-habitant
Charge nominale DBO5	24 Kg/j
Charge nominale DCO	48 Kg/j
Charge nominale MES	36 Kg/j
Débit nominal temps sec	60 m3/j
Débit nominal temps pluie	-
Filières EAU	File 1: Prétraitements, Filtres plantés
Filières BOUE	
Filières ODEUR	
Coordonnées du point de rejet (Lambert 93)	431 080, 6 386 845 - Coordonnées établies (précision du décamètre)
Milieu récepteur	Rivière - Ruisseau de Noy

Chronologie des raccordements au réseau

Raccordements communaux

10% de Budos depuis 2011

Observations SDDE

Système de collecte

Aucune observation

Station d'épuration

Aucune observation

Sous produits

Aucune observation

Données chiffrées

Tableau de synthèse

Paramètre	Pollution entrante			Rendement	Pollution sortante	
	Charge	Capacité	Concentration		Charge	Concentration
VOL	21,3 m3/j	35 %			19,3 m3/j	
DBO5	5,5 Kg/j	23 %	260 mg/l	99 %	0,1 Kg/j	3,1 mg/l
DCO	17,4 Kg/j	36 %	820 mg/l	95 %	0,9 Kg/j	47 mg/l
MES	8,2 Kg/j		390 mg/l	99 %	0,1 Kg/j	3,1 mg/l
NGL	2,5 Kg/j		117 mg/l	96 %	0,1 Kg/j	4,7 mg/l
NTK	2,5 Kg/j		117 mg/l	96 %	0,1 Kg/j	4,7 mg/l
PT	0,3 Kg/j		12,2 mg/l	7,7 %	0,2 Kg/j	12,4 mg/l

Problèmes rencontrés en 2022

Problèmes liés...

... à la collecte des effluents	Non
...à l'atteinte des performances européennes	Non
...à l'autosurveillance	Non
...à l'exploitation des ouvrages	Non
...à la production des boues	Non
...à la vétusté	Non
...à la destination des sous-produits	Non

Accès aux données

Les données historiques sont disponibles en téléchargement depuis la thématique "Usages et pressions polluantes domestiques et urbaines" ou sous forme d'archive depuis le catalogue de données du SIE du Bassin Adour Garonne (<http://adour-garonne.eaufrance.fr>).

Accès à la fiche du Portail d'information sur l'assainissement communal : <http://assainissement.developpementdurable.gouv.fr/station.php?code=0533076V002>