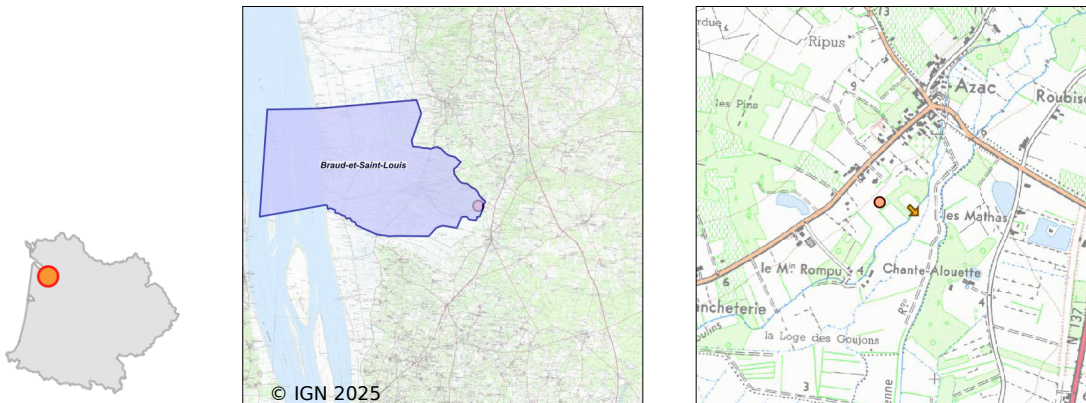


Système d'assainissement 2023

BRAUD ET SAINT LOUIS (Azac)



Station : BRAUD ET SAINT LOUIS (Azac)

Code Sandre	0533073V002
Nom du maître d'ouvrage	COMMUNE DE BRAUD ET SAINT LOUIS
Nom de l'exploitant	S.A.U.R. FRANCE
Date de mise en service	janvier 2008
Date de mise hors service	-
Niveau de traitement	Secondaire bio (Ntk)
Capacité	350 équivalent-habitant
Charge nominale DBO5	21 Kg/j
Charge nominale DCO	42 Kg/j
Charge nominale MES	31 Kg/j
Débit nominal temps sec	52 m3/j
Débit nominal temps pluie	-
Filières EAU	File 1: Stockage avant traitement, Boues activées faible charge, aération p, Filtres plantés
Filières BOUE	
Filières ODEUR	
Coordonnées du point de rejet (Lambert 93)	418 940, 6 466 424 - Coordonnées établies (précision du décamètre)
Milieu récepteur	Rivière - Canal de Saint-Simon

Chronologie des raccordements au réseau

Raccordements communaux

18% de Braud-et-Saint-Louis depuis 2008

Observations SDDE

Système de collecte

Le réseau collecte d'importantes quantités d'eaux parasites en période pluvieuse (à priori lorsque la nappe est haute). Elles sont néfastes au traitement et doivent être localisées afin de pouvoir être éliminées.

Des essais fumée ont été réalisés à l'automne. L'étude diagnostique du système d'assainissement a été lancée en fin d'année. Elle devra être suivie des travaux nécessaires à la réduction des ECP.

Station d'épuration

Les eaux sont relevées par le PR général (à l'entrée du chemin). Elles sont dégrillées en entrée de station et stockées dans la bache d'alimentation du bassin d'aération séquentielle.

La diffusion de bulles d'air est toujours très faible : les bouillonnements sont peu efficaces. Le temps de marche des aérateurs est très long, et ne permet pas d'oxygéner efficacement la matière organique. Il est urgent d'améliorer l'efficacité de l'aération (les diffuseurs mis en place par SAUR ne sont pas adaptés). Il est nécessaire que les futures rampes soient exploitables sans vidange du bassin.

L'étape « FPR » doit permettre d'épaissir et stocker les boues extraites et de réaliser une épuration complémentaire tant que le poste de rejet reste en Niveau Bas. Cependant, aucune couche de boues n'est observée : les FPR ne permettent pas de retenir les MES.

Il est noté une rétention d'eau en surface.

Malgré l'amélioration apportée par cette étape (nitrification observée), la qualité du traitement reste médiocre, et celle du rejet mauvaise (normes occasionnellement dépassées).

Le fonctionnement de la STEP reste fragile.

L'exploitant doit absolument améliorer le suivi et le fonctionnement des ouvrages (gestion des pannes, automatisme peu clair et peu performant, tests à améliorer).

L'épuration est moyenne (ECP néfastes au rendement mais améliorant virtuellement les concentrations au rejet). L'impact sur le milieu est constant mais souvent limité compte tenu de la dilution observée généralement (hors étiage sévère).

La collectivité a entrepris le changement du système d'aération (chantier prévu en mai), et SAUR devra s'engager à son efficacité.

Sous produits

pas d'évacuation

Données chiffrées

Tableau de synthèse

Paramètre	Pollution entrante			Rendement	Pollution sortante	
	Charge	Capacité	Concentration		Charge	Concentration
VOL	45 m3/j	86 %			45 m3/j	
DBO5	6,7 Kg/j	32 %	150 mg/l	88 %	0,8 Kg/j	18 mg/l
DCO	21,4 Kg/j	51 %	480 mg/l	74 %	5,6 Kg/j	126 mg/l
MES	11,9 Kg/j		265 mg/l	91 %	1,1 Kg/j	25 mg/l
NGL	2,2 Kg/j		49 mg/l	17,5 %	1,8 Kg/j	41 mg/l
NTK	2,2 Kg/j		49 mg/l	17,6 %	1,8 Kg/j	40 mg/l
PT	0,2 Kg/j		5,1 mg/l	-39,5 %	0,3 Kg/j	7,2 mg/l

Problèmes rencontrés en 2023

Problèmes liés...

... à la collecte des effluents	Non
...à l'atteinte des performances européennes	Non
...à l'autosurveillance	Non
...à l'exploitation des ouvrages	Non
...à la production des boues	Non
...à la vétusté	Non
...à la destination des sous-produits	Non

Accès aux données

Les données historiques sont disponibles en téléchargement depuis la thématique "Usages et pressions polluantes domestiques et urbaines" ou sous forme d'archive depuis le catalogue de données du SIE du Bassin Adour Garonne (<http://adour-garonne.eaufrance.fr>).

Accès à la fiche du Portail d'information sur l'assainissement collectif : <https://assainissement.developpement-durable.gouv.fr/pages/data/fiche-0533073V002>