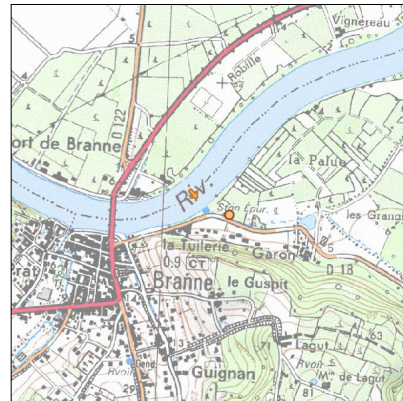
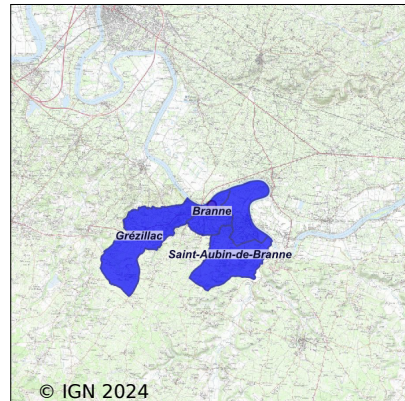


# Système d'assainissement 2022

## BRANNE



### Station : BRANNE

Code Sandre	<b>0533071V001</b>
Nom du maître d'ouvrage	SYNDICAT D'ASSAINISSEMENT DU BRANNAIS
Nom de l'exploitant	-
Date de mise en service	juin 1979
Date de mise hors service	juin 2001
Niveau de traitement	Secondaire bio (Ntk)
Capacité	1 000 équivalent-habitant
Charge nominale DBO5	60 Kg/j
Charge nominale DCO	-
Charge nominale MES	70 Kg/j
Débit nominal temps sec	150 m <sup>3</sup> /j
Débit nominal temps pluie	-
Filières EAU	File 1: Prétraitements, Boues activées faible charge, aération p
Filières BOUE	File 1: Filtration à plateaux, Chaulage
Filières ODEUR	
Coordonnées du point de rejet (Lambert 93)	448 734, 6 419 900 - Coordonnées établies (précision du décimètre)
Milieu récepteur	Rivière - Ruisseau des Goths

## Chronologie des raccordements au réseau

### Raccordements communaux

100% de Branne depuis 2001

100% de Cabara depuis 1964

100% de Grézillac depuis 1964

100% de Saint-Aubin-de-Branne depuis 1964

### Raccordements des établissements industriels

HOSPICE CANTONAL DUBOIS depuis 1964

## Observations SDDE

### Système de collecte

Aucune observation

### Station d'épuration

Aucune observation

### Sous produits

Aucune observation

## Données chiffrées

Attention, cette STEP a été mise hors service en June-2001

Les données présentées ci-dessous peuvent provenir des différentes STEP suivantes, liées au même système de collecte :

0533071V002      BRANNE 2

### Tableau de synthèse

Paramètre	Pollution entrante			Rendement	Pollution sortante	
	Charge	Capacité	Concentration		Charge	Concentration
VOL	269 m3/j	95 %			301 m3/j	
DBO5	100 Kg/j	87 %	370 mg/l	92 %	7,8 Kg/j	26 mg/l
DCO	275 Kg/j	120 %	1 020 mg/l	83 %	48 Kg/j	158 mg/l
MES	100 Kg/j		370 mg/l	68 %	31,6 Kg/j	105 mg/l
NGL	29,6 Kg/j		110 mg/l	61 %	11,6 Kg/j	38 mg/l
NTK	29,6 Kg/j		110 mg/l	62 %	11,4 Kg/j	38 mg/l
PT	3,6 Kg/j		13,5 mg/l	44 %	2 Kg/j	6,7 mg/l

## Problèmes rencontrés en 2022

### Problèmes liés...

... à la collecte des effluents	Non
...à l'atteinte des performances européennes	Non
...à l'autosurveillance	Non
...à l'exploitation des ouvrages	Non
...à la production des boues	Non
...à la vétusté	Non
...à la destination des sous-produits	Non

## Accès aux données

Les données historiques sont disponibles en téléchargement depuis la thématique "Usages et pressions polluantes domestiques et urbaines" ou sous forme d'archive depuis le catalogue de données du SIE du Bassin Adour Garonne (<http://adour-garonne.eaufrance.fr>).

Accès à la fiche du Portail d'information sur l'assainissement communal : <http://assainissement.developpementdurable.gouv.fr/station.php?code=0533071V001>