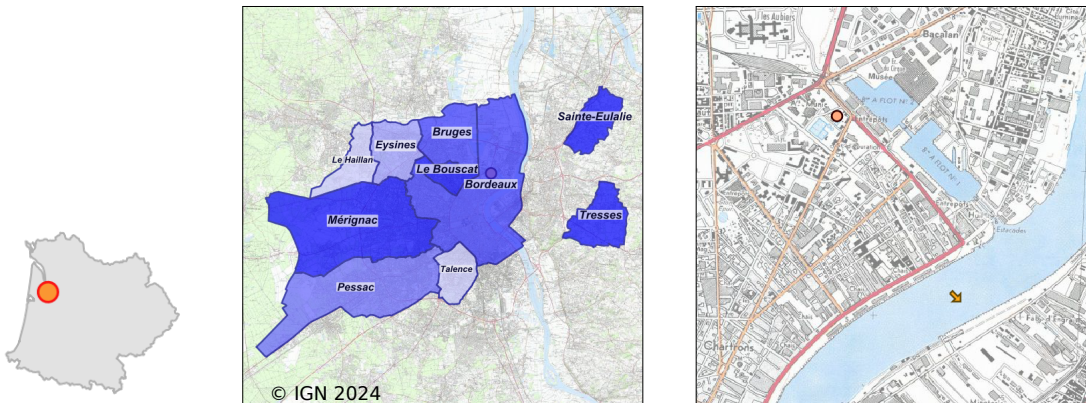


# Système d'assainissement 2022

## BORDEAUX (LOUIS FARGUE 2)

### Réseau de type Unitaire



## Station : BORDEAUX (LOUIS FARGUE 2)

<b>Code Sandre</b>	<b>0533063V006</b>
<b>Nom du maître d'ouvrage</b>	BORDEAUX METROPOLE
<b>Nom de l'exploitant</b>	SOCIETE D'ASSAINISSEMENT DE BORDEAUX METROPOLE
<b>Date de mise en service</b>	décembre 2011
<b>Date de mise hors service</b>	-
<b>Niveau de traitement</b>	Secondaire bio (Ntk)
<b>Capacité</b>	477 000 équivalent-habitant
<b>Charge nominale DBO5</b>	28 600 Kg/j
<b>Charge nominale DCO</b>	83 500 Kg/j
<b>Charge nominale MES</b>	58 700 Kg/j
<b>Débit nominal temps sec</b>	210 000 m3/j
<b>Débit nominal temps pluie</b>	276 500 m3/j
<b>Filières EAU</b>	File 1: Stockage avant traitement, Prétraitements, Traitement primaire Physico-chimique, Biofiltre
<b>Filières BOUE</b>	File 1: Centrifugation, Séchage thermique, Digestion anaérobie mésophile
<b>Filières ODEUR</b>	File 1: Désodorisation chimique
<b>Coordonnées du point de rejet (Lambert 93)</b>	418 497, 6 425 084 - Coordonnées établies (précision du décamètre)
<b>Milieu récepteur</b>	Rivière - La Garonne

## Chronologie des raccordements au réseau

### Raccordements communaux

73% de Bordeaux depuis 1974

64% de Bruges depuis 1974

36% de Eysines depuis 1974

100% de Le Bouscat depuis 1974

1% de Le Haillan depuis 1974

88% de Mérignac depuis 1990

55% de Pessac depuis 1974

100% de Sainte-Eulalie depuis 1974

12% de Talence depuis 1974

96% de Tresses depuis 1974

### Raccordements des établissements industriels

48 EME B.T. depuis 1992

57 EME BATAILLON D'INFANTERIE depuis 1974

ADET SEWARD depuis 1974

ANETT LA ROCHELLE depuis 1974

ANETT UN depuis 1996

A.R.A.A. 623 depuis 1992

ARMEE DE TERRE COMMANDEMENT DE BORDEAUX depuis 1974

ASSURANCES GENERALES DE FRANCE IART depuis 1995

AUCHAN MERIADECK depuis 1974

BANQUE NATIONALE DE PARIS depuis 1995

BLACK CLAWSON EUROPE depuis 1991

BLANCHISSERIE MANO depuis 1974

BNP PARIBAS depuis 1995

BORIE MANOUX SARL depuis 1974

CAISSE D'EPARGNE AQUITAINE NORD depuis 1995

CAISSE REGION CREDIT AGRICOLE MUTUEL GDE depuis 1995

CALVET depuis 1974

CASERNE NIEL 57 EME R.I. depuis 1974

CENTRE COMMERCIAL DES 4 PAVILLONS depuis 1995

CENTRE JEAN ABADIE depuis 1974

CENTRE READAPTATION FONCTIONNELLE depuis 1974

CITE UNIVERSITAIRE depuis 1974

COMPAGNIE I.B.M. FRANCE depuis 1974

COMPAGNIE I.B.M. FRANCE depuis 1974

CONSTRUCTION NAVALE BORDEAUX depuis 2005

CRUS ET DOMAINES DE FRANCE (SITE LICHINE) depuis 1993

CTRE HOSP SPECIALISE CHARLES PERRENS depuis 1974

DOMAINE UNIVERSITAIRE depuis 1974

DOMAINE UNIVERSITAIRE depuis 1974

DOMAINE UNIVERSITAIRE depuis 1974

DOMAINE UNIVERSITAIRE depuis 1974

DOMAINE UNIVERSITAIRE depuis 1974

DOMAINE UNIVERSITAIRE depuis 1974

ELECTRICITE DE FRANCE depuis 1992

ETABLISSEMENTS LLUIS depuis 1974

GALERIE MARCHANDE MERIADECK depuis 2002

G.I.E. SERVICIMMOG- AUCHAN depuis 1995

GOTRAND J P BLANCHIS TEINTUR depuis 1974  
HOPITAL DE PELLEGRIN et TONDU depuis 1974  
HOPITAL SAINT ANDRE depuis 1974  
INSTITUT BERGONIE depuis 1974  
JEAN'S SERVICE SARL depuis 1995  
LABORATOIRE SARGET-MEDA depuis 1995  
LA CORNUBIA depuis 1974  
LE COMMISSAIRE GENERAL DIRECTEUR REG. DU COMMISSARIAT depuis 1974  
LESIEUR depuis 1974  
LYCEE D'ETAT MICHEL MONTAIGNE depuis 1974  
MAGASINS GALERIES LAFAYETTE depuis 1994  
MAHLER BESSE SA depuis 1974  
MAISON DE RETRAITE TERRE NEGRE depuis 1974  
MAISON SICHEL S.A. depuis 1974  
M.A.J. depuis 1991  
MARIE BRIZARD FRANCE depuis 1974  
METRO LIBRE SERVICE DE GROS depuis 1974  
ONET PROPRETE depuis 1995  
PAGES JAUNES depuis 1995  
POLYCLINIQUE DE BORDEAUX TONDU depuis 1974  
RFA AQUITAINE depuis 1974  
SA DE PRESSE ET D EDITION DU SUD OUEST depuis 2009  
SAFT depuis 1992  
S.A. MARJOLAINE depuis 1974  
SILVERWOOD depuis 1982  
SNCF C 10 SNCF VOYAGEURS depuis 2020  
SOCIETE DES COLORANTS DU SUD-OUEST depuis 1974  
SOCIETE DES ETABLISSEMENTS AU CAPITOLE depuis 1974  
SOCIETE DU GAZ DE BORDEAUX depuis 1991  
SOCIETE L. ET R. BRIAU depuis 1974  
SOCIETE VEYNAT S.A. depuis 2011  
SOC LAITIERE LACTEL BORDEAUX depuis 1991  
SOC NAT DES CHEMINS DE FER FRANCAIS depuis 1974  
SOC. NOUVELLE POLYCLINIQUE BORDEAUX NORD AQUITAINE depuis 1974  
SODIA SA depuis 1995  
SOGARA FRANCE depuis 1996  
SOGARA FRANCE depuis 1974  
STOCKMER depuis 2021  
SYNDICAT DES COPROPRIETAIRES CENTRE D'ANIMATION 4 PAVILLONS depuis 1974  
TETE NOIRE SA depuis 1974

## Observations SDDE

### Systeme de collecte

Aucune observation

### Station d'epuration

Aucune observation

### Sous produits

Aucune observation

## Données chiffrées

Les données présentées ci-dessous peuvent provenir des différentes STEP suivantes, liées au même système de collecte :

0533063V003      BORDEAUX (LOUIS FARGUE)

Année d'activité 2022 - Possibilité de déversement par temps de pluie

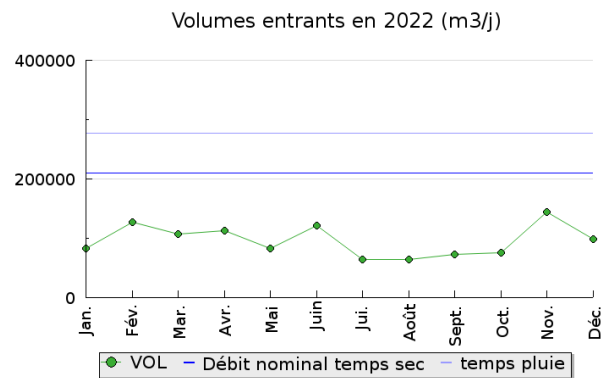
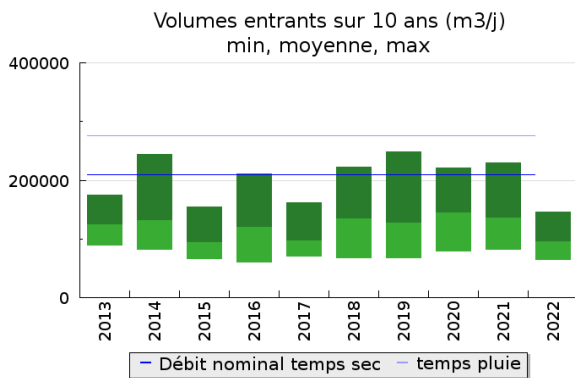
### Tableau de synthèse

Paramètre	Pollution entrante			Rendement	Pollution sortante	
	Charge	Capacité	Concentration		Charge	Concentration
VOL	96 000 m <sup>3</sup> /j	35 %			97 000 m <sup>3</sup> /j	
DBO5	13 800 Kg/j	48 %	148 mg/l	91 %	1 220 Kg/j	12,7 mg/l
DCO	35 000 Kg/j	42 %	380 mg/l	87 %	4 700 Kg/j	49 mg/l
MES	17 700 Kg/j		186 mg/l	93 %	1 160 Kg/j	12 mg/l
NGL	3 900 Kg/j		42 mg/l	10,2 %	3 500 Kg/j	37 mg/l
NTK	3 900 Kg/j		41 mg/l	21 %	3 040 Kg/j	32 mg/l
PT	410 Kg/j		4,4 mg/l	52 %	196 Kg/j	2,1 mg/l

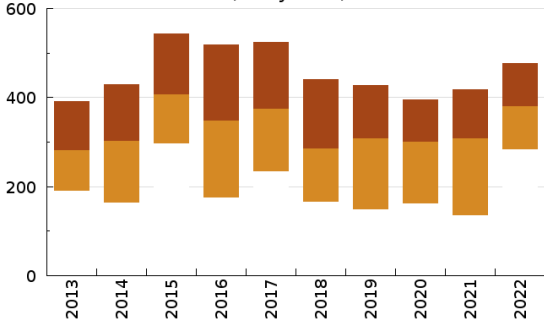
### Indice de confiance

2013	2014	2015	2016	2017	2018	2019	2020	2021	2022
5/5	5/5	5/5	5/5	5/5	5/5	5/5	5/5	5/5	5/5

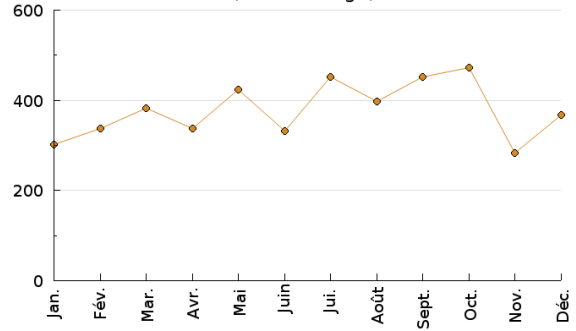
### Pollution traitée



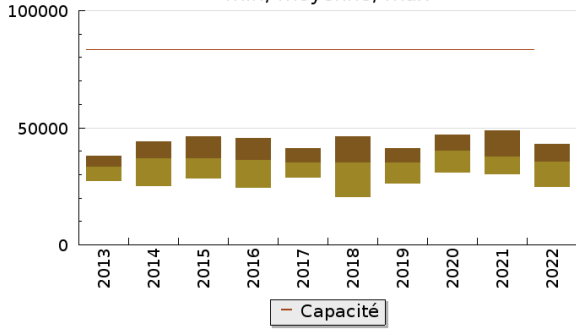
Concentration de l'effluent entrée sur 10 ans (DCO en mg/l)  
 min, moyenne, max



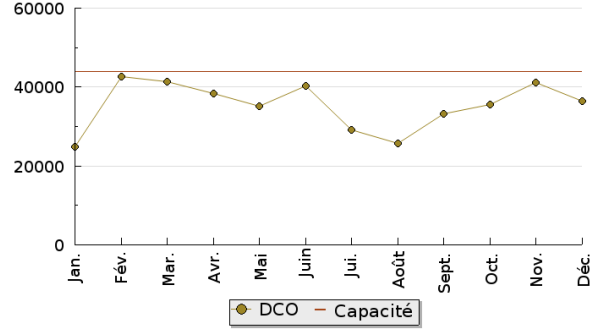
Concentration de l'effluent entrée en 2022  
 (DCO en mg/l)



Pollution entrante en station sur 10 ans (DCO en Kg/j)  
 min, moyenne, max



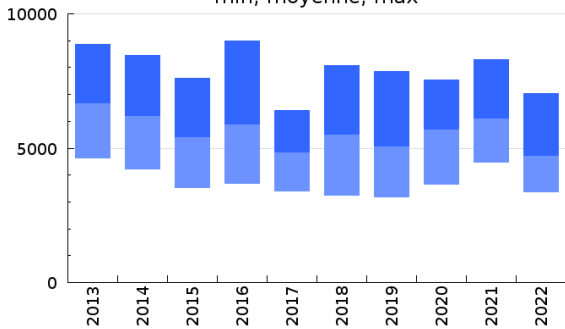
Pollution entrante en station en 2022  
 (DCO en Kg/j)



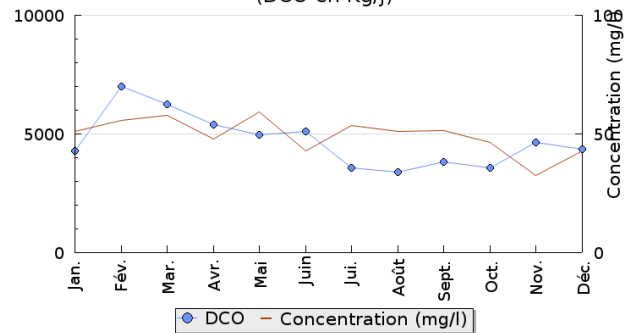
## Pollution éliminée

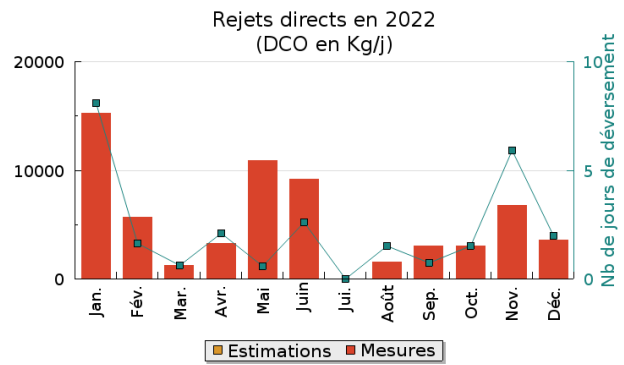
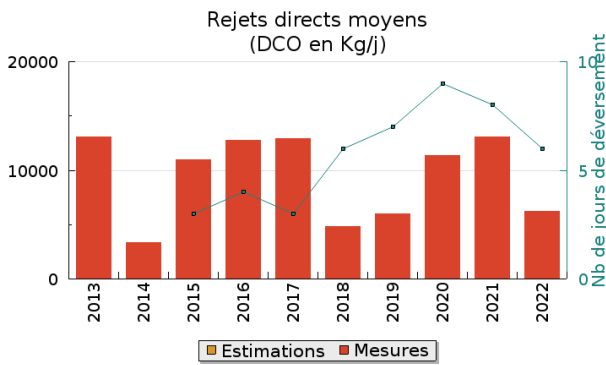
## Pollution rejetée

Pollution en sortie station sur 10 ans (DCO en Kg/j)  
 min, moyenne, max



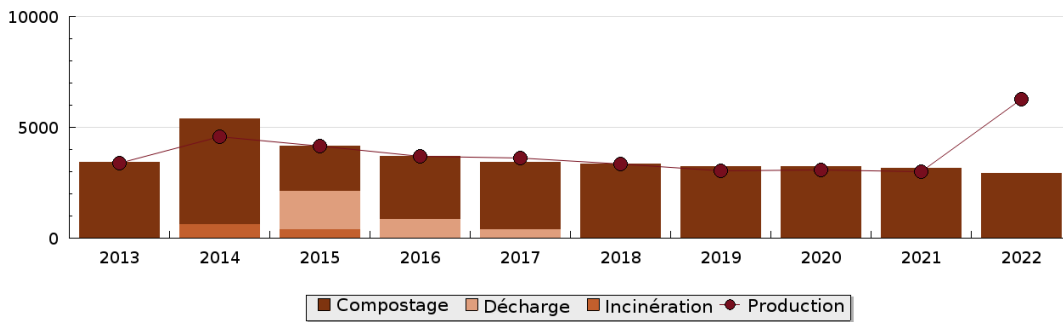
Pollution en sortie station en 2022  
 (DCO en Kg/j)





## Production et destination des boues

Destination des boues sur 10 ans (tonne de matière sèche)



## Problèmes rencontrés en 2022

### Problèmes liés...

... à la collecte des effluents	Non
...à l'atteinte des performances européennes	Non
...à l'autosurveillance	Non
...à l'exploitation des ouvrages	Non
...à la production des boues	Non
...à la vétusté	Non
...à la destination des sous-produits	Non

## Accès aux données

Les données historiques sont disponibles en téléchargement depuis la thématique "Usages et pressions polluantes domestiques et urbaines" ou sous forme d'archive depuis le catalogue de données du SIE du Bassin Adour Garonne (<http://adour-garonne.eaufrance.fr>).

Accès à la fiche du Portail d'information sur l'assainissement communal : <http://assainissement.developpementdurable.gouv.fr/station.php?code=0533063V006>