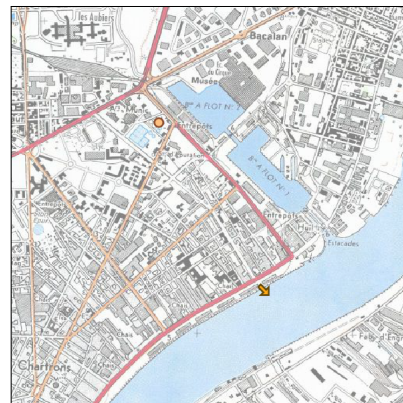
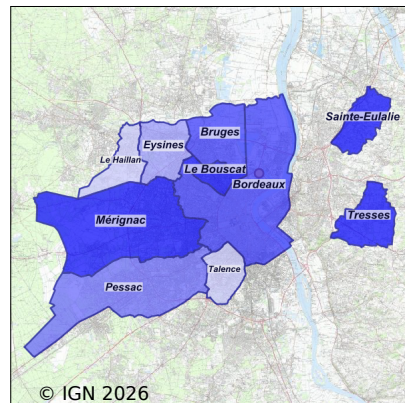


Système d'assainissement 2024 BORDEAUX (LOUIS FARGUE)



Station : BORDEAUX (LOUIS FARGUE)

Code Sandre	0533063V003
Nom du maître d'ouvrage	BORDEAUX METROPOLE
Nom de l'exploitant	SUEZ EAU FRANCE
Date de mise en service	juin 1974
Date de mise hors service	décembre 2011
Niveau de traitement	Secondaire bio (Ntk)
Capacité	300 000 équivalent-habitant
Charge nominale DBO5	22 000 Kg/j
Charge nominale DCO	44 000 Kg/j
Charge nominale MES	28 500 Kg/j
Débit nominal temps sec	90 000 m3/j
Débit nominal temps pluie	-
Filières EAU	File 1: Prétraitements, Décantation physique, Boues activées moy. charge/forte charge, Traitement physico-chimique en aération
Filières BOUE	File 1: Epaissement statique gravitaire, Centrifugation, Digestion anaérobie mésophile
Filières ODEUR	
Coordonnées du point de rejet (Lambert 93)	418 497, 6 425 084 - Coordonnées établies (précision du décimètre)
Milieu récepteur	Rivière - La Garonne

Chronologie des raccordements au reseau

Raccordements communaux

73% de Bordeaux depuis 1974
64% de Bruges depuis 1974
36% de Eysines depuis 1974
100% de Le Bouscat depuis 1974
1% de Le Haillan depuis 1974
88% de Mérignac depuis 1990
55% de Pessac depuis 1974
100% de Sainte-Eulalie depuis 1974
12% de Talence depuis 1974
96% de Tresses depuis 1974

Raccordements des établissements industriels

48 EME B.T. depuis 1992
57 EME BATAILLON D'INFANTERIE depuis 1974
ADET SEWARD depuis 1974
ANETT LA ROCHELLE depuis 1974
ANETT UN depuis 1996
A.R.A.A. 623 depuis 1992
ARMEE DE TERRE COMMANDEMENT DE BORDEAUX depuis 1974
ASSURANCES GENERALES DE FRANCE IART depuis 1995
AUCHAN MERIADECK depuis 1974
BANQUE NATIONALE DE PARIS depuis 1995
BLACK CLAWSON EUROPE depuis 1991
BLANCHISSERIE MANO depuis 1974
BNP PARIBAS depuis 1995
BORIE MANOUX SARL depuis 1974
CAISSE D'EPARGNE AQUITAINE NORD depuis 1995
CAISSE REGION CREDIT AGRICOLE MUTUEL GDE depuis 1995
CALVET depuis 1974
CASERNE NIEL 57 EME R.I. depuis 1974
CENTRE COMMERCIAL DES 4 PAVILLONS depuis 1995
CENTRE JEAN ABADIE depuis 1974
CENTRE READAPTATION FONCTIONNELLE depuis 1974
CITE UNIVERSITAIRE depuis 1974
COMPAGNIE I.B.M. FRANCE depuis 1974
COMPAGNIE I.B.M. FRANCE depuis 1974
CONSTRUCTION NAVALE BORDEAUX depuis 2005
CRUS ET DOMAINES DE FRANCE (SITE LICHINE) depuis 1993
CTRE HOSP SPECIALISE CHARLES PERRENS depuis 1974
DOMAINE UNIVERSITAIRE depuis 1974
DOMAINE UNIVERSITAIRE depuis 1974
DOMAINE UNIVERSITAIRE depuis 1974
DOMAINE UNIVERSITAIRE depuis 1974
DOMAINE UNIVERSITAIRE depuis 1974
DOMAINE UNIVERSITAIRE depuis 1974
ELECTRICITE DE FRANCE depuis 1992
ETABLISSEMENTS LLUIS depuis 1974
GALERIE MARCHANDE MERIADECK depuis 2002
G.I.E. SERVICIMMOG- AUCHAN depuis 1995

GOTRAND J P BLANCHIS TEINTUR depuis 1974
HOPITAL DE PELLEGRIN et TONDU depuis 1974
HOPITAL SAINT ANDRE depuis 1974
INSTITUT BERGONIE depuis 1974
JEAN'S SERVICE SARL depuis 1995
LABORATOIRE SARGET-MEDA depuis 1995
LA CORNUBIA depuis 1974
LE COMMISSAIRE GENERAL DIRECTEUR REG. DU COMMISSARIAT depuis 1974
LESIEUR depuis 1974
LYCEE D'ETAT MICHEL MONTAIGNE depuis 1974
MAGASINS GALERIES LAFAYETTE depuis 1994
MAHLER BESSE SA depuis 1974
MAISON DE RETRAITE TERRE NEGRE depuis 1974
MAISON SICHEL S.A. depuis 1974
M.A.J. depuis 1991
MARIE BRIZARD FRANCE depuis 1974
METRO LIBRE SERVICE DE GROS depuis 1974
ONET PROPRETE depuis 1995
PAGES JAUNES depuis 1995
POLYCLINIQUE DE BORDEAUX TONDU depuis 1974
RFA AQUITAINE depuis 1974
SA DE PRESSE ET D EDITION DU SUD OUEST depuis 2009
SAFT depuis 1992
S.A. MARJOLAINE depuis 1974
SILVERWOOD depuis 1982
SNCF C 10 SNCF VOYAGEURS depuis 2020
SOCIETE DES COLORANTS DU SUD-OUEST depuis 1974
SOCIETE DES ETABLISSEMENTS AU CAPITOLE depuis 1974
SOCIETE DU GAZ DE BORDEAUX depuis 1991
SOCIETE L. ET R. BRIAU depuis 1974
SOCIETE VEYNAT S.A. depuis 2011
SOC LAITIERE LACTEL BORDEAUX depuis 1991
SOC NAT DES CHEMINS DE FER FRANCAIS depuis 1974
SOC. NOUVELLE POLYCLINIQUE BORDEAUX NORD AQUITAINE depuis 1974
SODIA SA depuis 1995
SOGARA FRANCE depuis 1974
SOGARA FRANCE depuis 1996
STOCKMER depuis 2021
SYNDICAT DES COPROPRIETAIRES CENTRE D'ANIMATION 4 PAVILLONS depuis 1974
TETE NOIRE SA depuis 1974

Observations SDDE

Systeme de collecte

Aucune observation

Station d'epuration

Aucune observation

Sous produits

Aucune observation

Données chiffrées

Attention, cette STEP a été mise hors service en December-2011

Les données présentées ci-dessous peuvent provenir des différentes STEP suivantes, liées au même système de collecte :

0533063V006 BORDEAUX (LOUIS FARGUE 2)

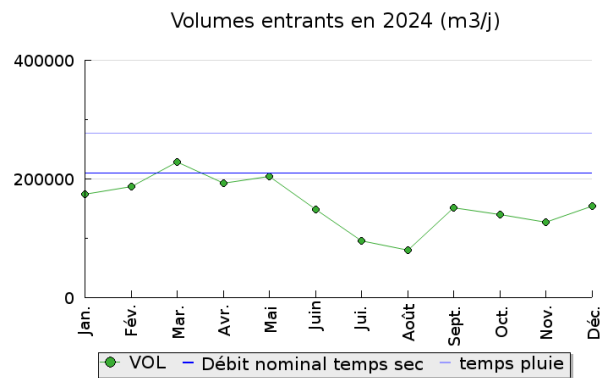
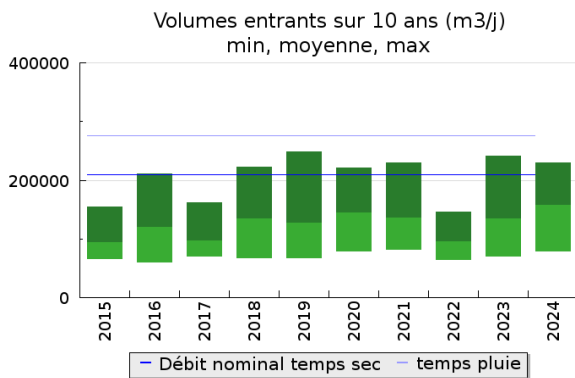
Tableau de synthèse

Paramètre	Pollution entrante			Rendement	Pollution sortante	
	Charge	Capacité	Concentration		Charge	Concentration
VOL	157 000 m3/j	57 %			158 000 m3/j	
DBO5	14 000 Kg/j	49 %	96 mg/l	92 %	1 180 Kg/j	7,7 mg/l
DCO	37 000 Kg/j	44 %	252 mg/l	85 %	5 500 Kg/j	36 mg/l
MES	18 600 Kg/j		127 mg/l	95 %	1 000 Kg/j	6,5 mg/l
NGL	4 200 Kg/j		28,5 mg/l	8,6 %	3 800 Kg/j	25,8 mg/l
NTK	4 000 Kg/j		27,7 mg/l	28,8 %	2 880 Kg/j	19,7 mg/l
PT	430 Kg/j		3 mg/l	58 %	181 Kg/j	1,2 mg/l

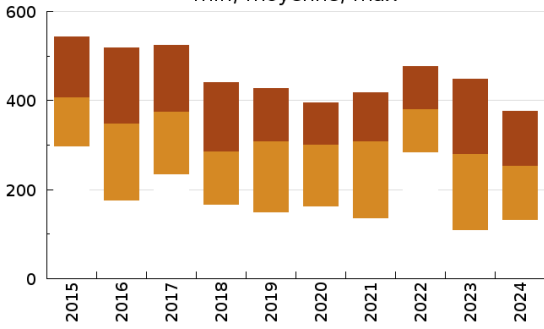
Indice de confiance

2015	2016	2017	2018	2019	2020	2021	2022	2023	2024
5/5	5/5	5/5	5/5	5/5	5/5	5/5	5/5	5/5	5/5

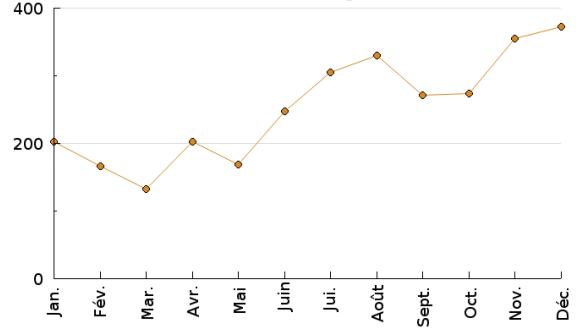
Pollution traitée



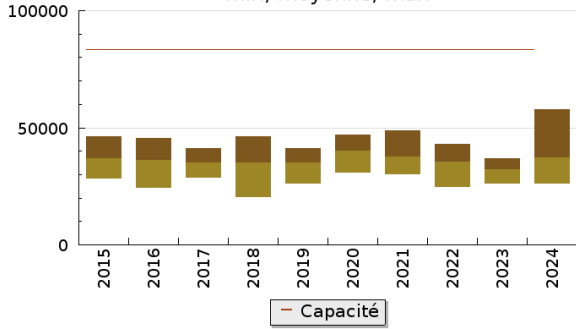
Concentration de l'effluent entrée sur 10 ans (DCO en mg/l)
 min, moyenne, max



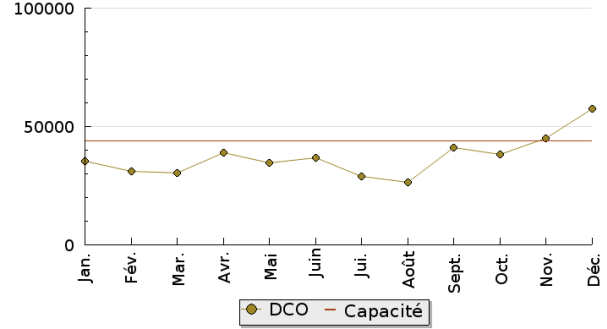
Concentration de l'effluent entrée en 2024
 (DCO en mg/l)



Pollution entrante en station sur 10 ans (DCO en Kg/j)
 min, moyenne, max

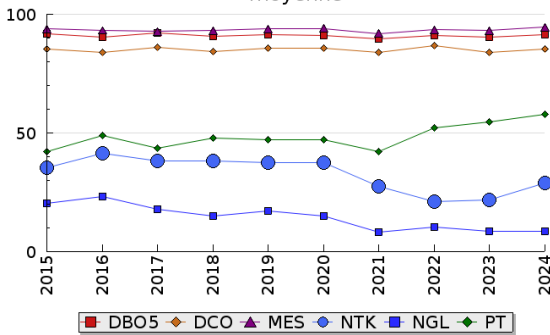


Pollution entrante en station en 2024
 (DCO en Kg/j)

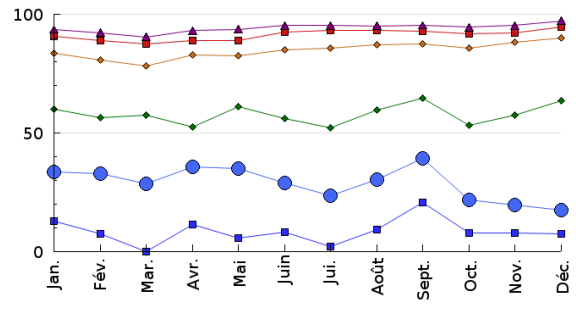


Pollution éliminée

Evolution des rendements sur 10 ans (%)
 moyenne

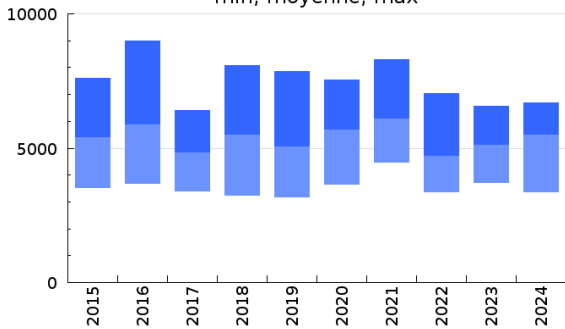


Evolution des rendements en 2024 (%)

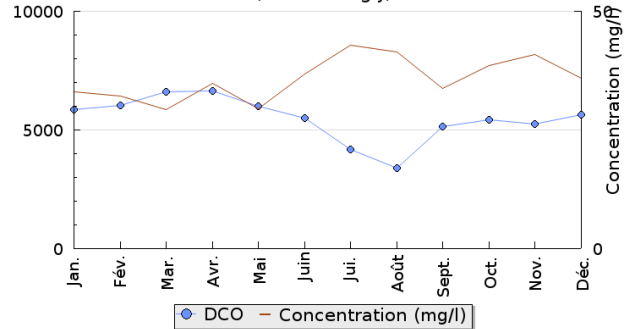


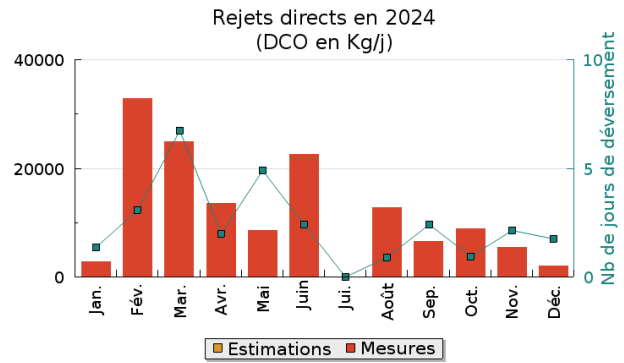
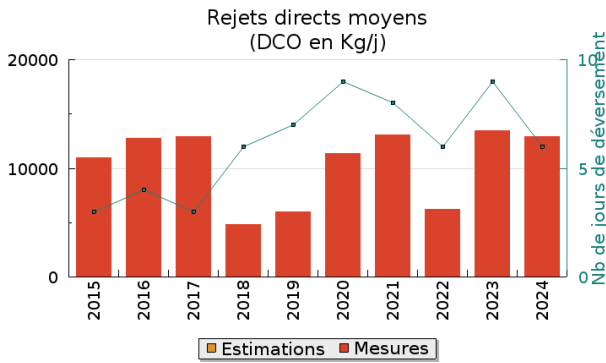
Pollution rejetée

Pollution en sortie station sur 10 ans (DCO en Kg/j)
 min, moyenne, max



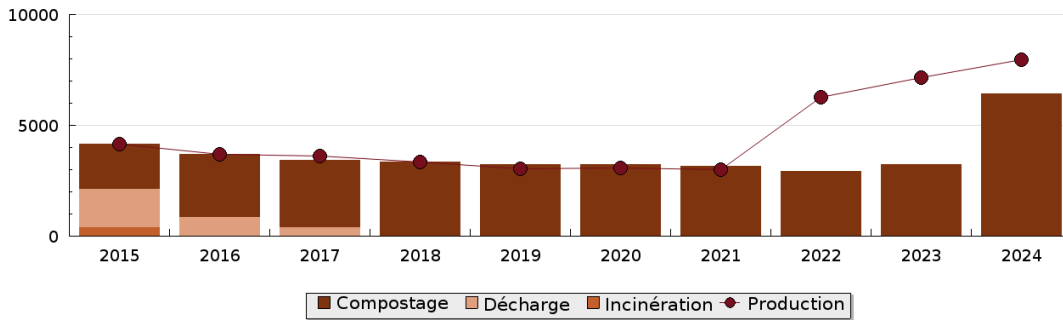
Pollution en sortie station en 2024
 (DCO en Kg/j)





Production et destination des boues

Destination des boues sur 10 ans (tonne de matière sèche)



Problèmes rencontrés en 2024

Problèmes liés...

... à la collecte des effluents	Non
...à l'atteinte des performances européennes	Non
...à l'autosurveillance	Non
...à l'exploitation des ouvrages	Non
...à la production des boues	Non
...à la vétusté	Non
...à la destination des sous-produits	Non

Accès aux données

Les données historiques sont disponibles en téléchargement depuis la thématique "Usages et pressions polluantes domestiques et urbaines" ou sous forme d'archive depuis le catalogue de données du SIE du Bassin Adour Garonne (<http://adour-garonne.eaufrance.fr>).

Accès à la fiche du Portail d'information sur l'assainissement collectif : <https://assainissement.developpement-durable.gouv.fr/pages/data/fiche-0533063V003>