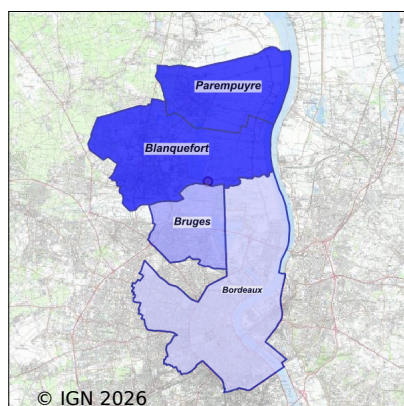


Système d'assainissement 2023

BLANQUEFORT (LILLE)



Station : BLANQUEFORT (LILLE)

Code Sandre	0533056V001
Nom du maître d'ouvrage	BORDEAUX METROPOLE
Nom de l'exploitant	-
Date de mise en service	janvier 1968
Date de mise hors service	juin 2007
Niveau de traitement	Primaire bio simple (Décanteur Digesteur)
Capacité	40 000 équivalent-habitant
Charge nominale DBO5	2 400 Kg/j
Charge nominale DCO	6 000 Kg/j
Charge nominale MES	3 600 Kg/j
Débit nominal temps sec	8 000 m3/j
Débit nominal temps pluie	-
Filières EAU	File 1: Prétraitements, Décantation physique, Lit bactérien
Filières BOUE	File 1: Digestion anaérobie mésophile
Filières ODEUR	
Coordonnées du point de rejet (Lambert 93)	416 666, 6 429 905 - Coordonnées établies (précision du décimètre)
Milieu récepteur	Rivière - La Jalle

Chronologie des raccordements au reseau

Raccordements communaux

100% de Blanquefort depuis 1964

5% de Bordeaux depuis 1964

35% de Bruges depuis 1964

100% de Parempuyre depuis 1964

Raccordements des etablisements industriels

BARDINET depuis 1964

BLANCHISSERIE GIRONLINE depuis 2022

CAISSE DEPOTS ET CONSIGNATIONS BRANCHE RETRAITE depuis 1995

CASTEL FRERES S.A. depuis 1964

FORD AQUITAINE INDUSTRIES S.A.S. depuis 1964

GARAGE RENAULT BORDEAUX BRUGES depuis 2015

KRESSMANN depuis 2004

LABSO CHIMIE FINE EURL depuis 1964

LYCEE D'ENSEIGNEMENT PROFESSIONNEL DE BLANQUEFORT depuis 1964

MMT-B depuis 2001

MOD 8 depuis 1964

SOC EMBOUTEILLAGE DEHEZ depuis 1996

UGECAM depuis 1964

Observations SDDE

Systeme de collecte

Aucune observation

Station d'epuration

Aucune observation

Sous produits

Aucune observation

Données chiffrées

Attention, cette STEP a été mise hors service en June-2007

Les données présentées ci-dessous peuvent provenir des différentes STEP suivantes, liées au même système de collecte :

0533056V004 BLANQUEFORT LILLE (2)

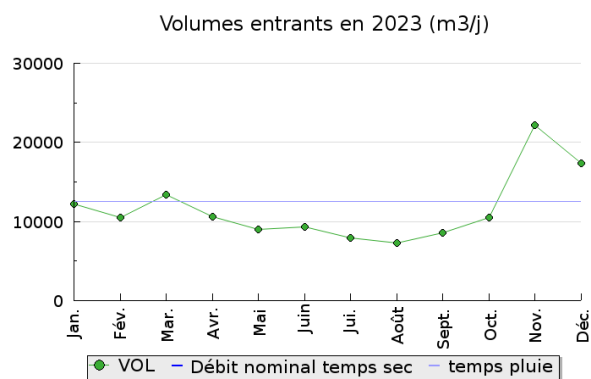
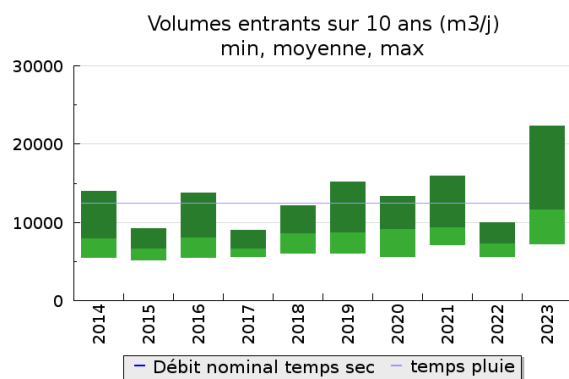
Tableau de synthèse

Paramètre	Pollution entrante			Rendement	Pollution sortante	
	Charge	Capacité	Concentration		Charge	Concentration
VOL	11 600 m3/j	93 %			12 400 m3/j	
DBO5	2 290 Kg/j	57 %	208 mg/l	99 %	19,9 Kg/j	1,6 mg/l
DCO	5 800 Kg/j	72 %	520 mg/l	96 %	235 Kg/j	18,8 mg/l
MES	2 470 Kg/j		220 mg/l	99 %	31,5 Kg/j	2,5 mg/l
NGL	600 Kg/j		56 mg/l	90 %	61 Kg/j	4,9 mg/l
NTK	590 Kg/j		54 mg/l	91 %	50 Kg/j	3,9 mg/l
PT	64 Kg/j		5,8 mg/l	79 %	13,4 Kg/j	1,1 mg/l

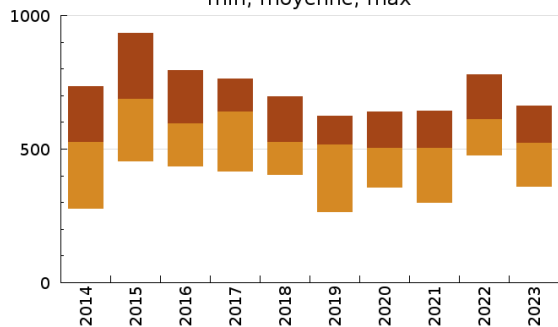
Indice de confiance

2014	2015	2016	2017	2018	2019	2020	2021	2022	2023
5/5	5/5	5/5	5/5	5/5	5/5	5/5	4/5	5/5	5/5

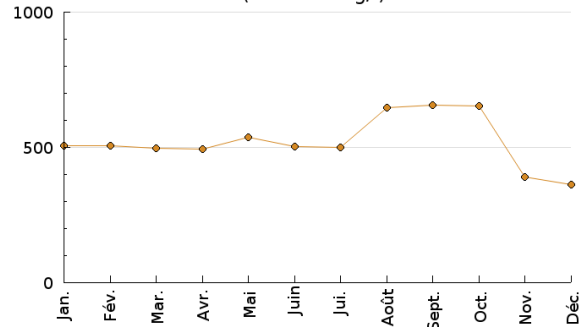
Pollution traitée



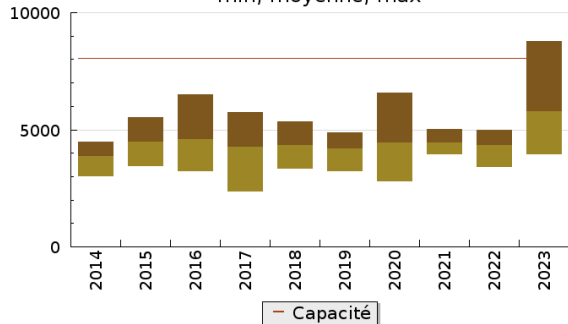
Concentration de l'effluent entrée sur 10 ans (DCO en mg/l)
min, moyenne, max



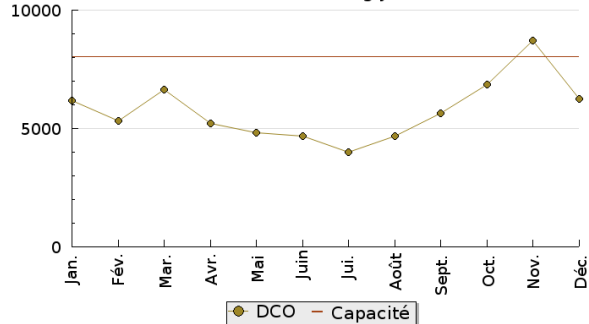
Concentration de l'effluent entrée en 2023
(DCO en mg/l)



Pollution entrante en station sur 10 ans (DCO en Kg/j)
min, moyenne, max

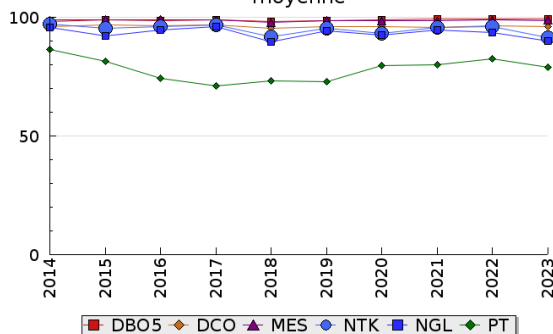


Pollution entrante en station en 2023
(DCO en Kg/j)

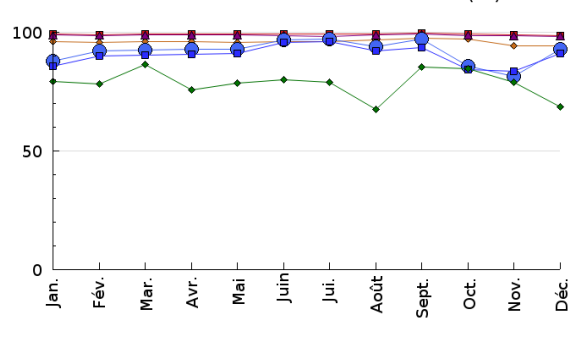


Pollution éliminée

Evolution des rendements sur 10 ans (%)
moyenne

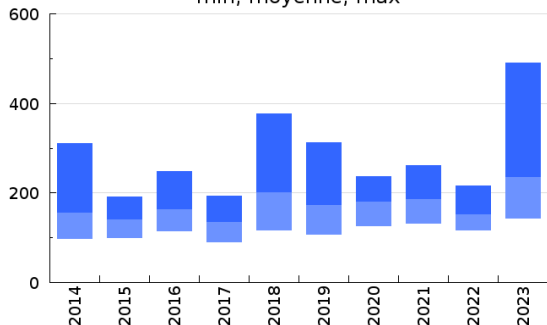


Evolution des rendements en 2023 (%)

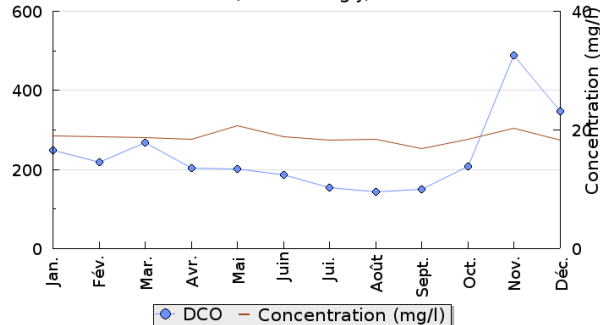


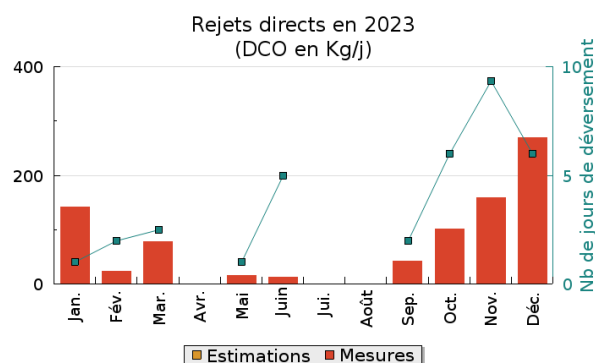
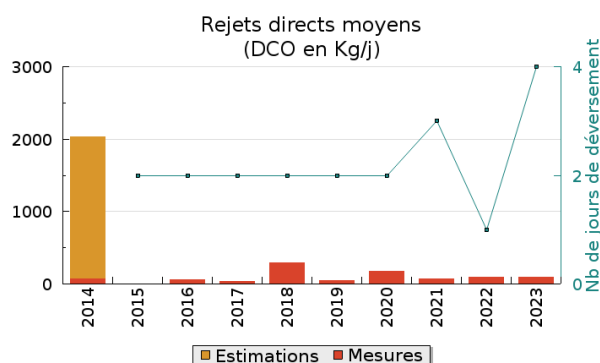
Pollution rejetée

Pollution en sortie station sur 10 ans (DCO en Kg/j)
min, moyenne, max



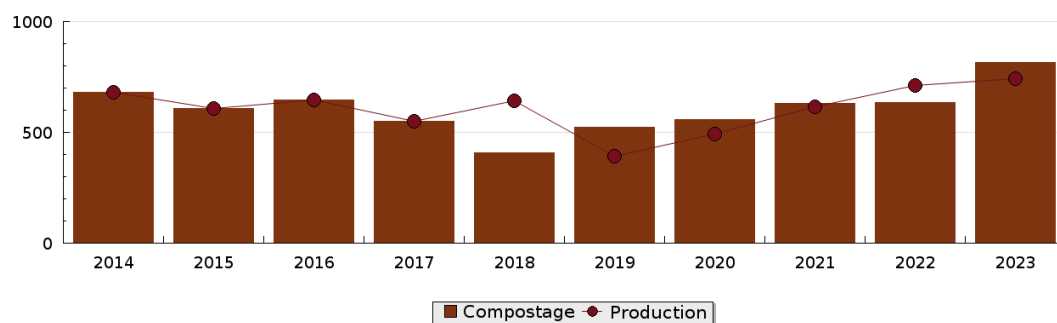
Pollution en sortie station en 2023
(DCO en Kg/j)





Production et destination des boues

Destination des boues sur 10 ans (tonne de matière sèche)



Problèmes rencontrés en 2023

Problèmes liés...

... à la collecte des effluents	Non
...à l'atteinte des performances européennes	Non
...à l'autosurveillance	Non
...à l'exploitation des ouvrages	Non
...à la production des boues	Non
...à la vétusté	Non
...à la destination des sous-produits	Non

Accès aux données

Les données historiques sont disponibles en téléchargement depuis la thématique "Usages et pressions polluantes domestiques et urbaines" ou sous forme d'archive depuis le catalogue de données du SIE du Bassin Adour Garonne (<http://adour-garonne.eaufrance.fr>).

Accès à la fiche du Portail d'information sur l'assainissement collectif : <https://assainissement.developpement-durable.gouv.fr/pages/data/fiche-0533056V001>