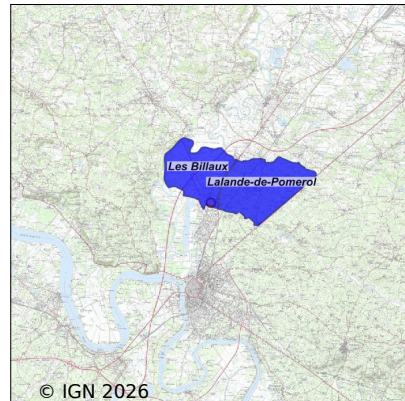


Système d'assainissement 2024

LES BILLAUX



Station : LES BILLAUX

Code Sandre	0533052V001
Nom du maître d'ouvrage	SYNDICAT EAUX ET ASSAINISSEMENT LES BILLAUX - LALANDE
Nom de l'exploitant	SUEZ EAU FRANCE
Date de mise en service	juin 1981
Date de mise hors service	février 2018
Niveau de traitement	Secondaire bio (Ntk)
Capacité	1 300 équivalent-habitant
Charge nominale DBO5	78 Kg/j
Charge nominale DCO	117 Kg/j
Charge nominale MES	91 Kg/j
Débit nominal temps sec	195 m3/j
Débit nominal temps pluie	-
Filières EAU	File 1: Prétraitements, Boues activées faible charge, aération p
Filières BOUE	File 1: Lits de séchage
Filières ODEUR	
Coordonnées du point de rejet (Lambert 93)	444 895, 6 433 051 - Coordonnées établies (précision du décamètre)
Milieu récepteur	Rivière - La Barbanne

Chronologie des raccordements au réseau

Raccordements communaux

80% de Lalande-de-Pomerol depuis 1964

100% de Les Billaux depuis 1964

Observations SDDE

Système de collecte

Aucune observation

Station d'épuration

Aucune observation

Sous produits

Aucune observation

Données chiffrées

Attention, cette STEP a été mise hors service en February-2018

Les données présentées ci-dessous peuvent provenir des différentes STEP suivantes, liées au même système de collecte :

0533052V002 LES BILLAUX 2

Tableau de synthèse

Paramètre	Pollution entrante			Rendement	Pollution sortante	
	Charge	Capacité	Concentration		Charge	Concentration
VOL	470 m3/j	102 %			470 m3/j	
DBO5	75 Kg/j	50 %	199 mg/l	99 %	0,8 Kg/j	1,8 mg/l
DCO	186 Kg/j	62 %	480 mg/l	96 %	6,8 Kg/j	15,6 mg/l
MES	81 Kg/j		197 mg/l	98 %	1,5 Kg/j	3,3 mg/l
NGL	26,4 Kg/j		61 mg/l	94 %	1,7 Kg/j	3,7 mg/l
NTK	26,4 Kg/j		61 mg/l	97 %	0,9 Kg/j	2,1 mg/l
PT	2,8 Kg/j		6,5 mg/l	77 %	0,6 Kg/j	1,4 mg/l

Problèmes rencontrés en 2024

Problèmes liés...

... à la collecte des effluents	Non
...à l'atteinte des performances européennes	Non
...à l'autosurveillance	Non
...à l'exploitation des ouvrages	Non
...à la production des boues	Non
...à la vétusté	Non
...à la destination des sous-produits	Non

Accès aux données

Les données historiques sont disponibles en téléchargement depuis la thématique "Usages et pressions polluantes domestiques et urbaines" ou sous forme d'archive depuis le catalogue de données du SIE du Bassin Adour Garonne (<http://adour-garonne.eaufrance.fr>).

Accès à la fiche du Portail d'information sur l'assainissement collectif : <https://assainissement.developpement-durable.gouv.fr/pages/data/fiche-0533052V001>