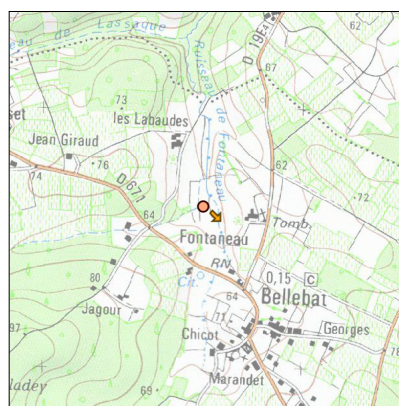


Système d'assainissement 2023

BELLEBAT 2

Réseau de type Séparatif



Station : BELLEBAT 2

Code Sandre	0533043V002
Nom du maître d'ouvrage	S.I.V.O.M. D'ADDUCTION D'EAU ET D'ASSAINISSEMENT DE SAINT
Nom de l'exploitant	COMPAGNIE DES EAUX DE ROYAN
Date de mise en service	avril 2017
Date de mise hors service	-
Niveau de traitement	Secondaire bio (Ntk et Pt bio)
Capacité	450 équivalent-habitant
Charge nominale DBO5	27 Kg/j
Charge nominale DCO	54 Kg/j
Charge nominale MES	41 Kg/j
Débit nominal temps sec	10 m3/j
Débit nominal temps pluie	10 m3/j
Filières EAU	File 1: Stockage avant traitement, Prétraitements, Boues activées faible charge, aération p, Lagunage de finition
Filières BOUE	File 1: Stockage boues liquides
Filières ODEUR	
Coordonnées du point de rejet (Lambert 93)	445 226, 6 410 102 - Coordonnées établies (précision du décamètre)
Milieu récepteur	Rivière - Ruisseau de Vacher

Chronologie des raccordements au réseau

Raccordements communaux

100% de Bellebat depuis 2005

Observations SDDE

Système de collecte

Aucune observation

Station d'épuration

Aucune observation

Sous produits

Aucune observation

Données chiffrées

Les données présentées ci-dessous peuvent provenir des différentes STEP suivantes, liées au même système de collecte :

0533043V001 BELLEBAT

Année d'activité 2023 - Possibilité de déversement par temps de pluie

Tableau de synthèse

Paramètre	Pollution entrante			Rendement	Pollution sortante	
	Charge	Capacité	Concentration		Charge	Concentration
VOL	32 m3/j	321 %			34 m3/j	
DBO5	14,1 Kg/j	52 %	440 mg/l	99 %	0,1 Kg/j	3 mg/l
DCO	24,8 Kg/j	46 %	770 mg/l	97 %	0,8 Kg/j	22,9 mg/l
MES	5,1 Kg/j		160 mg/l	98 %	0,1 Kg/j	3,8 mg/l
NGL	2,9 Kg/j		90 mg/l	95 %	0,2 Kg/j	4,5 mg/l
NTK	2,9 Kg/j		90 mg/l	98 %	0,1 Kg/j	1,8 mg/l
PT	0,2 Kg/j		7,5 mg/l	75 %	0,1 Kg/j	1,8 mg/l

Problèmes rencontrés en 2023

Problèmes liés...

... à la collecte des effluents	Non
...à l'atteinte des performances européennes	Non
...à l'autosurveillance	Non
...à l'exploitation des ouvrages	Non
...à la production des boues	Non
...à la vétusté	Non
...à la destination des sous-produits	Non

Accès aux données

Les données historiques sont disponibles en téléchargement depuis la thématique "Usages et pressions polluantes domestiques et urbaines" ou sous forme d'archive depuis le catalogue de données du SIE du Bassin Adour Garonne (<http://adour-garonne.eaufrance.fr>).

Accès à la fiche du Portail d'information sur l'assainissement collectif : <https://assainissement.developpement-durable.gouv.fr/pages/data/fiche-0533043V002>