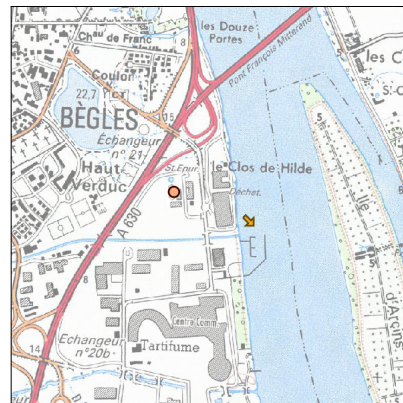
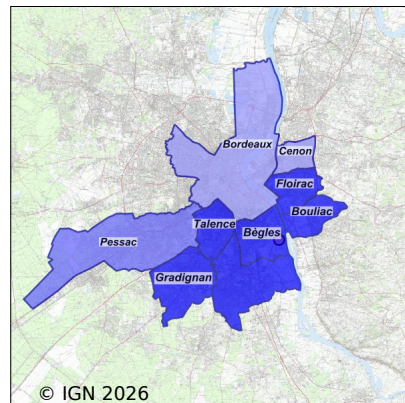


Système d'assainissement 2024

BEGLES (CLOS DE HILDE)

Réseau de type Mixte



Station : BEGLES (CLOS DE HILDE)

Code Sandre	0533039V005
Nom du maître d'ouvrage	REGIE DE L'EAU BORDEAUX METROPOLE
Nom de l'exploitant	SUEZ EAU FRANCE
Date de mise en service	avril 1994
Date de mise hors service	-
Niveau de traitement	Secondaire bio (Ntk)
Capacité	400 000 équivalent-habitant
Charge nominale DBO5	24 600 Kg/j
Charge nominale DCO	49 200 Kg/j
Charge nominale MES	28 000 Kg/j
Débit nominal temps sec	100 000 m3/j
Débit nominal temps pluie	-
Filières EAU	File 1: Prétraitements, Traitement primaire Physico-chimique, Biofiltre
Filières BOUE	File 1: Centrifugation, Digestion anaérobie mésophile
Filières ODEUR	
Coordonnées du point de rejet (Lambert 93)	420 742, 6 417 554 - Coordonnées établies (précision du décimètre)
Milieu récepteur	Rivière - La Garonne

Chronologie des raccordements au reseau

Raccordements communaux

100% de Bègles depuis 1964
22% de Bordeaux depuis 1964
100% de Bouliac depuis 1964
37% de Cenon depuis 1964
95% de Floirac depuis 1964
100% de Gradignan depuis 1964
44% de Pessac depuis 1964
88% de Talence depuis 1964
100% de Villenave-d'Ornon depuis 2007

Raccordements des établissements industriels

ACOPOLIT depuis 2010
ASSOCIATION COMMERCANTS CENTRE COMMERCIAL RIVES D'ARCINS depuis 2005
AUCHAN depuis 1995
AUX BLANCHISSEURS ASSOCIES depuis 1964
AXA ASSURANCES depuis 1995
BB FABRICATIONS S.A. depuis 1994
CASINO FRANCE depuis 1964
CEMOI CHOCOLATIER depuis 2007
CENTRE HOSPITALIER REGIONAL DE BORDEAUX depuis 1964
CENTRE REGIONAL D'EDUCATION POPULAIRE ET DE SPORT depuis 1964
CIE INTERNAT DU CHAUFFAGE depuis 1964
DIR DES CONSTRUCTIONS AERONAUTIQUES depuis 1964
DIRECTION DES MONNAIES ET MEDAILLES depuis 1976
DR SERVICES PENITENTIAIRES BORDEAUX depuis 1995
DULONG FRERES ET FILS S.A. depuis 1964
ECOLE DU SERVICE DE SANTE DES ARMEES depuis 1964
E.N.S.A.M. depuis 1964
ESSO RECHERCHES EXPLOITATION PETROLIERES depuis 1964
FACEO SYSTEMS - site de PESSAC depuis 1964
FLAMEL TECHNOLOGIES depuis 1993
FRANCE TELECOM depuis 1995
GALVA SUD OUEST G. S. O. depuis 1964
GAZECHIM depuis 1964
HOPITAL D'INSTRUCTION DES ARMEES ROBERT PICQUE depuis 1964
HOPITAL DU HAUT-LEVEQUE depuis 1964
HOPITAL XAVIER ARNOZAN depuis 1964
LABORATOIRES & SERVICES KODAK depuis 1992
LA COMPAGNIE DU BISCUIT depuis 2013
LYCEE D'ETAT VICTOR LOUIS depuis 1964
LYCEE TECHNIQUE ALFRED KASTLER depuis 1964
MAINJOLLE depuis 2004
MAISON DE SANTE PROTESTANTE BAGATELLE depuis 1964
MARCHE INTERET NATIONAL BORDEAUX BRIENNE depuis 1964
PAVILLON DE LA MUTUALITE depuis 1964
PRESSE ET EDITION DU SUD OUEST depuis 2004
REGIE DE L'ABATTOIR DE BORDEAUX depuis 1964
SA DE PRESSE ET D'EDITION DU SUD OUEST JOURNAL SUD OUEST depuis 2002
S.A.R. OCEAN depuis 1964

S.I.C.S.O.E. depuis 1996
 SOC DES GRATUITS DE GUYENNE ET GASCOGNE depuis 1996
 SOCIETE FERMIERE DES PRODUITS CACOLAC depuis 1964
 SOGARA FRANCE depuis 1996
 SPIE TRINDEL depuis 1964
 TEMEX S.A. depuis 1964
 THALES SYSTEMES AEROPORTES depuis 1964
 UNIVERSITE BORDEAUX MONTAIGNE depuis 1964
 UNIVERSITE DE BORDEAUX I depuis 1964
 UNIVERSITE DE BORDEAUX I C.E.N.B.G. depuis 1964
 VALBOM depuis 2005

Observations SDDE

Système de collecte

Aucune observation

Station d'épuration

Aucune observation

Sous produits

Aucune observation

Données chiffrées

Année d'activité 2024 - Possibilité de déversement par temps de pluie

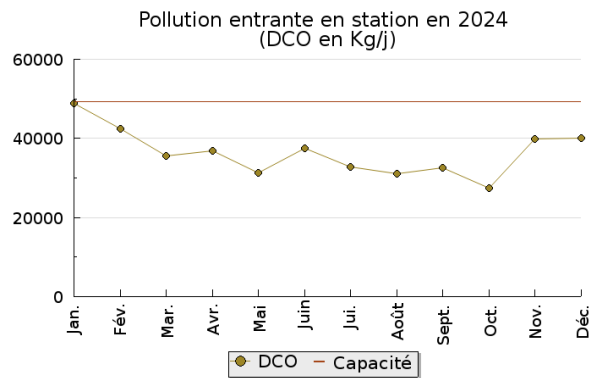
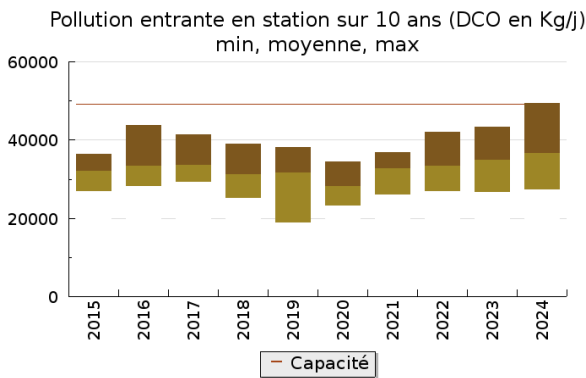
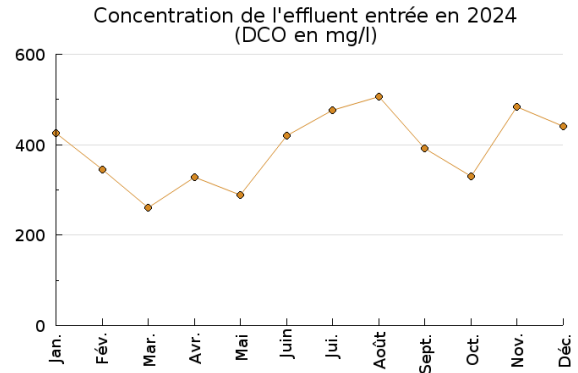
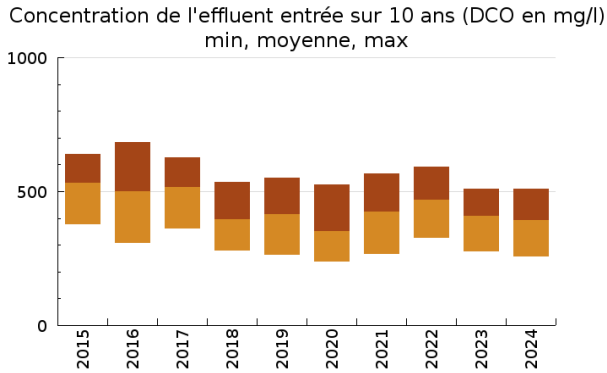
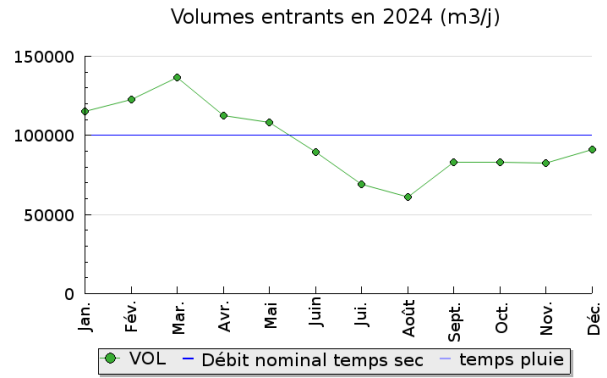
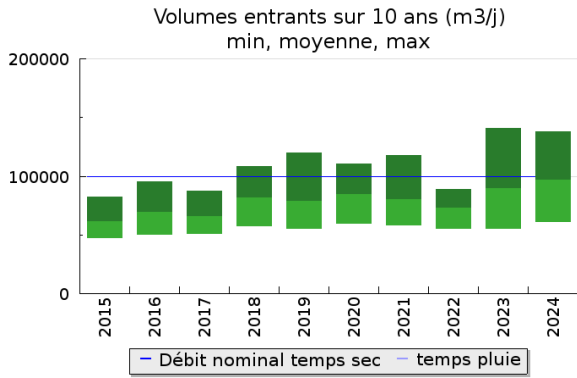
Tableau de synthèse

Paramètre	Pollution entrante			Rendement	Pollution sortante	
	Charge	Capacité	Concentration		Charge	Concentration
VOL	96 000 m3/j	96 %			97 000 m3/j	
DBO5	14 200 Kg/j	58 %	154 mg/l	93 %	930 Kg/j	9,9 mg/l
DCO	36 000 Kg/j	74 %	390 mg/l	88 %	4 200 Kg/j	45 mg/l
MES	16 500 Kg/j		179 mg/l	95 %	870 Kg/j	9,5 mg/l
NGL	4 400 Kg/j		47 mg/l	14,4 %	3 800 Kg/j	40 mg/l
NTK	4 300 Kg/j		47 mg/l	27,3 %	3 150 Kg/j	34 mg/l
PT	450 Kg/j		4,8 mg/l	82 %	81 Kg/j	0,9 mg/l

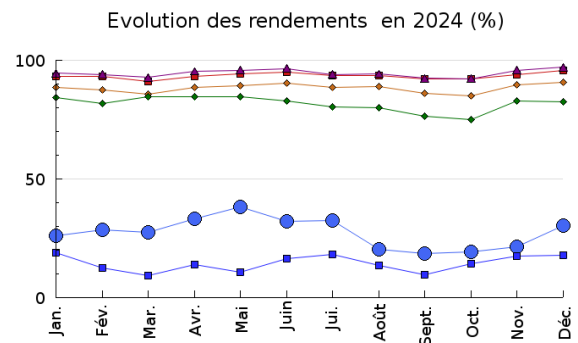
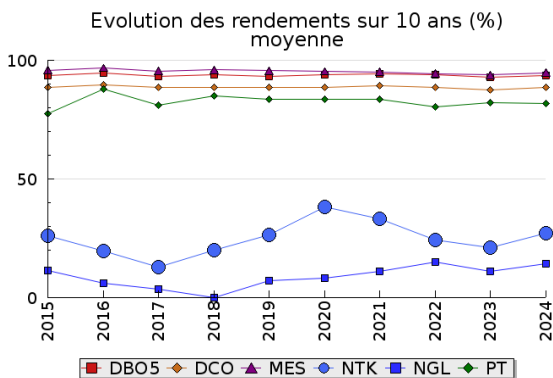
Indice de confiance

2015	2016	2017	2018	2019	2020	2021	2022	2023	2024
5/5	5/5	5/5	5/5	5/5	5/5	5/5	5/5	5/5	5/5

Pollution traitée

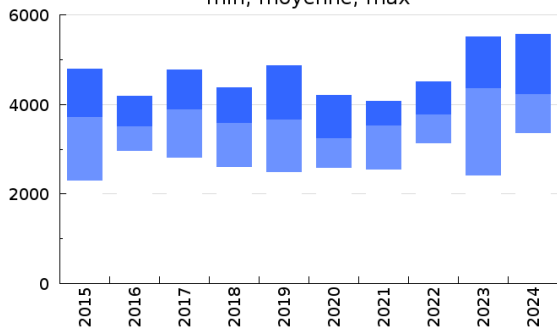


Pollution éliminée

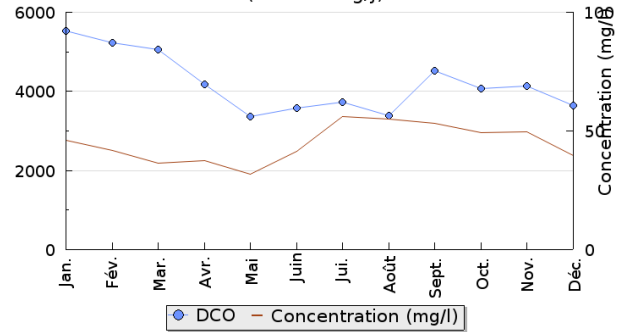


Pollution rejetée

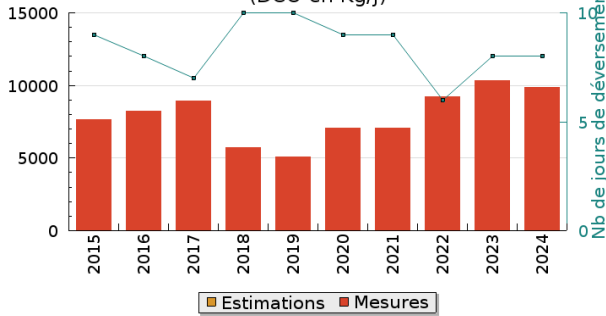
Pollution en sortie station sur 10 ans (DCO en Kg/j)
 min, moyenne, max



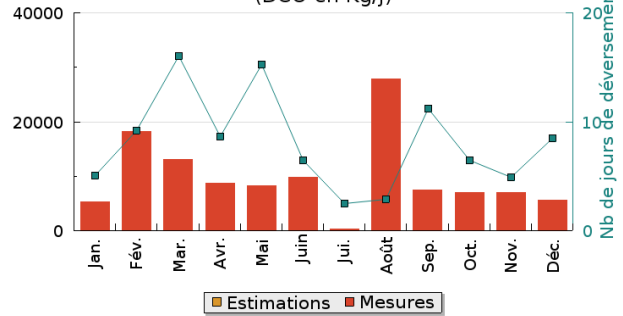
Pollution en sortie station en 2024 (DCO en Kg/j)



Rejets directs moyens (DCO en Kg/j)

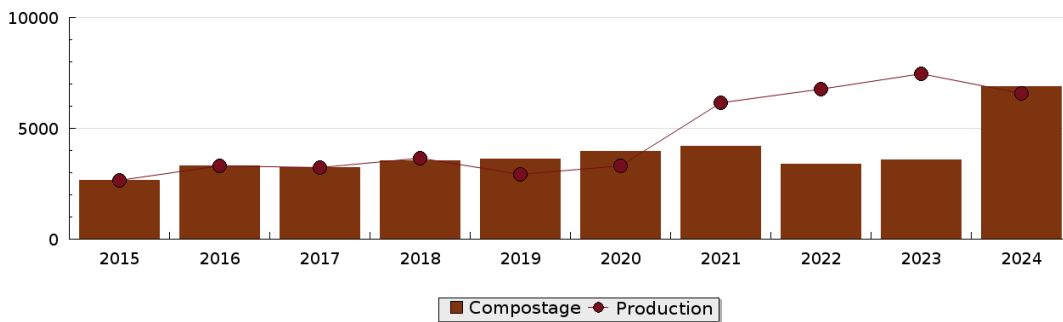


Rejets directs en 2024 (DCO en Kg/j)



Production et destination des boues

Destination des boues sur 10 ans (tonne de matière sèche)



Problèmes rencontrés en 2024

Problèmes liés...

... à la collecte des effluents	Non
... à l'atteinte des performances européennes	Non
... à l'autosurveillance	Non
... à l'exploitation des ouvrages	Non
... à la production des boues	Non
... à la vétusté	Non
... à la destination des sous-produits	Non

Accès aux données

Les données historiques sont disponibles en téléchargement depuis la thématique "Usages et pressions polluantes domestiques et urbaines" ou sous forme d'archive depuis le catalogue de données du SIE du Bassin Adour Garonne (<http://adour-garonne.eaufrance.fr>).

Accès à la fiche du Portail d'information sur l'assainissement collectif : <https://assainissement.developpement-durable.gouv.fr/pages/data/fiche-0533039V005>