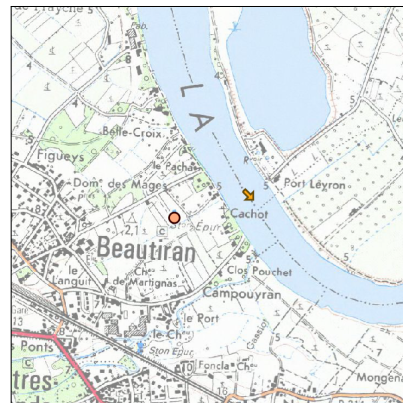
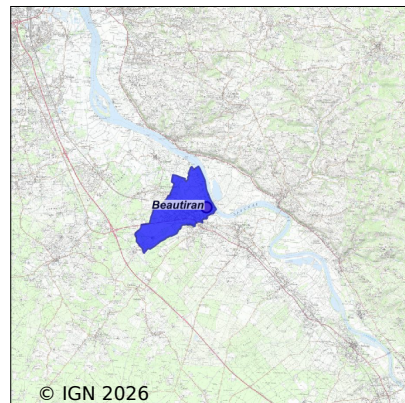


Système d'assainissement 2024

BEAUTIRAN 2

Réseau de type Mixte



Station : BEAUTIRAN 2

Code Sandre	0533037V002
Nom du maître d'ouvrage	COMMUNE DE BEAUTIRAN
Nom de l'exploitant	SUEZ EAU FRANCE
Date de mise en service	janvier 2008
Date de mise hors service	-
Niveau de traitement	Secondaire bio (Ntk et Ngl)
Capacité	2 500 équivalent-habitant
Charge nominale DBO5	150 Kg/j
Charge nominale DCO	300 Kg/j
Charge nominale MES	225 Kg/j
Débit nominal temps sec	359 m3/j
Débit nominal temps pluie	496 m3/j
Filières EAU	File 1: Prétraitements, Boues activées faible charge, aération p
Filières BOUE	File 1: Filtres plantés de roseaux
Filières ODEUR	
Coordonnées du point de rejet (Lambert 93)	427 349, 6 406 612 - Coordonnées établies (précision du décimètre)
Milieu récepteur	Rivière - La Garonne

Chronologie des raccordements au réseau

Raccordements communaux

100% de Beautiran depuis 1964

Observations SDDE

Système de collecte

Aucune observation

Station d'épuration

Aucune observation

Sous produits

Aucune observation

Données chiffrées

Les données présentées ci-dessous peuvent provenir des différentes STEP suivantes, liées au même système de collecte :

0533037V001 BEAUTIRAN

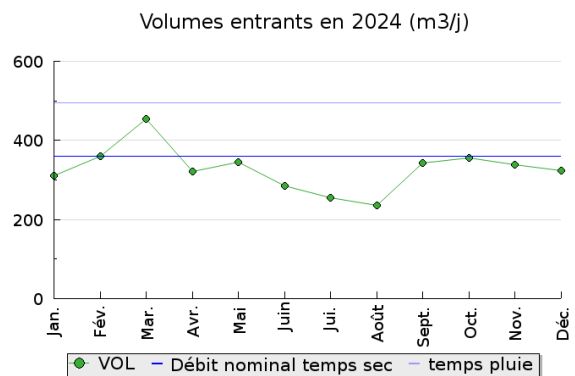
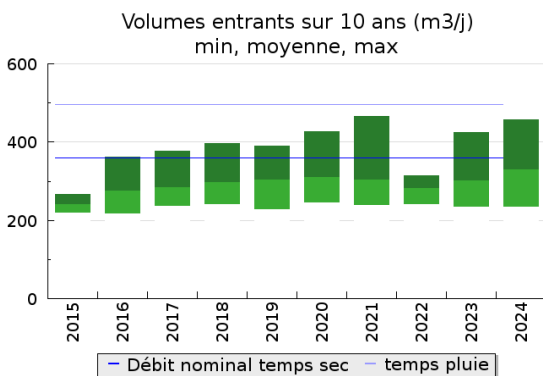
Tableau de synthèse

Paramètre	Pollution entrante			Rendement	Pollution sortante	
	Charge	Capacité	Concentration		Charge	Concentration
VOL	330 m3/j	66 %			360 m3/j	
DBO5	93 Kg/j	62 %	286 mg/l	98 %	2 Kg/j	5,8 mg/l
DCO	208 Kg/j	69 %	630 mg/l	94 %	12,3 Kg/j	34 mg/l
MES	83 Kg/j		249 mg/l	96 %	3,2 Kg/j	9,1 mg/l
NGL	33 Kg/j		101 mg/l	88 %	3,9 Kg/j	10,9 mg/l
NTK	33 Kg/j		101 mg/l	95 %	1,5 Kg/j	4,2 mg/l
PT	3,4 Kg/j		10,2 mg/l	38 %	2,1 Kg/j	5,9 mg/l

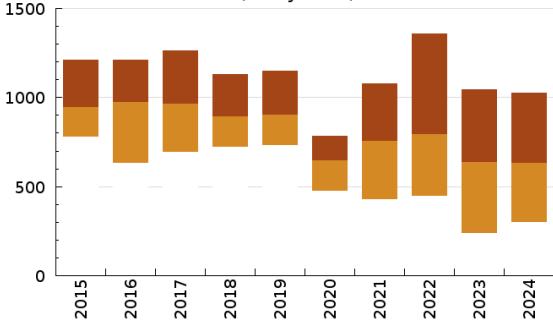
Indice de confiance

2015	2016	2017	2018	2019	2020	2021	2022	2023	2024
3/5	3/5	3/5	3/5	3/5	3/5	3/5	3/5	3/5	3/5

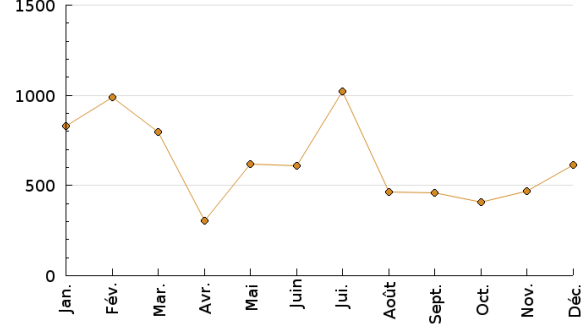
Pollution traitée



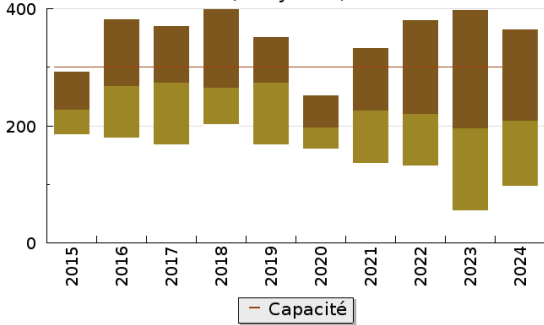
Concentration de l'effluent entrée sur 10 ans (DCO en mg/l)
 min, moyenne, max



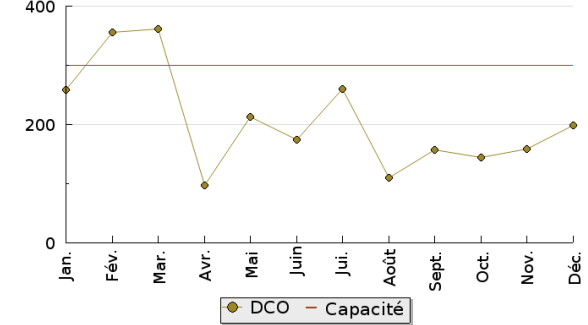
Concentration de l'effluent entrée en 2024 (DCO en mg/l)



Pollution entrante en station sur 10 ans (DCO en Kg/j)
 min, moyenne, max

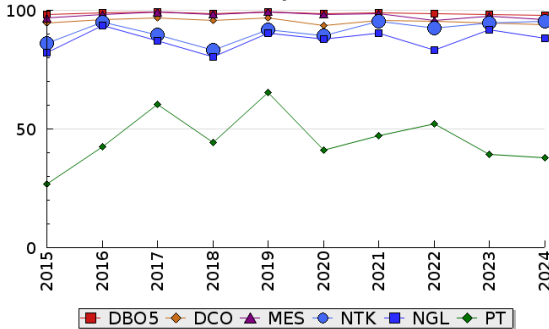


Pollution entrante en station en 2024 (DCO en Kg/j)

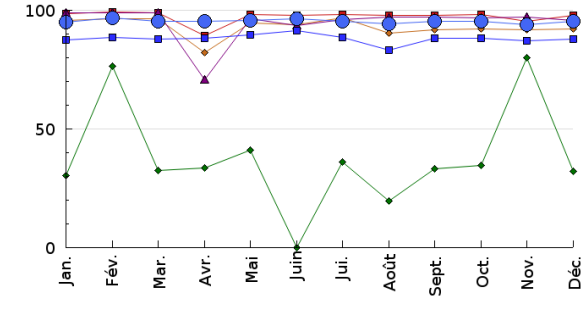


Pollution éliminée

Evolution des rendements sur 10 ans (%)
 moyenne

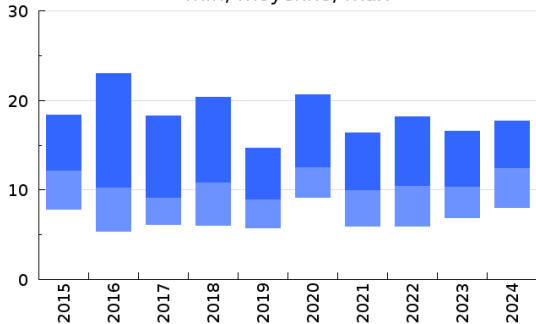


Evolution des rendements en 2024 (%)

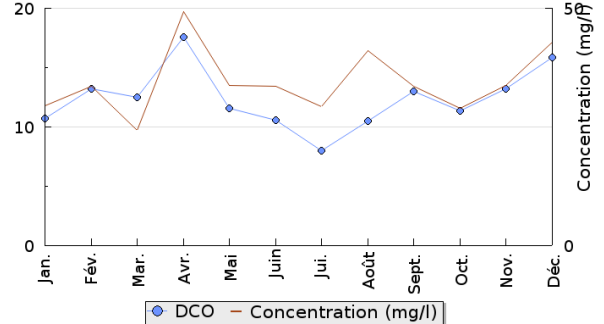


Pollution rejetée

Pollution en sortie station sur 10 ans (DCO en Kg/j)
 min, moyenne, max



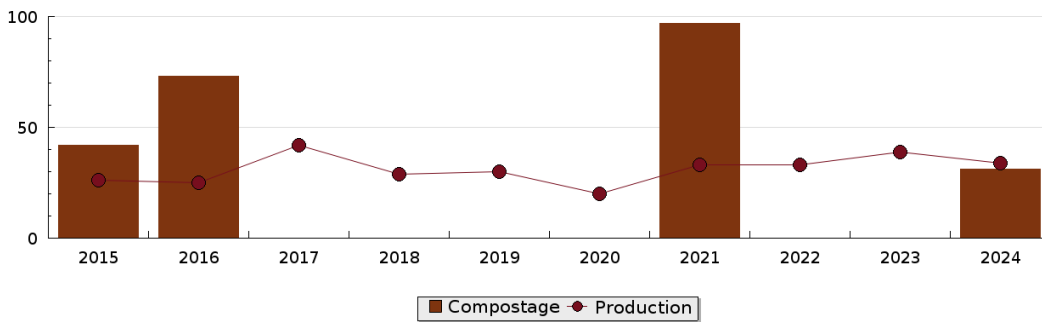
Pollution en sortie station en 2024 (DCO en Kg/j)





Production et destination des boues

Destination des boues sur 10 ans (tonne de matière sèche)



Problèmes rencontrés en 2024

Problèmes liés...

... à la collecte des effluents	Non
...à l'atteinte des performances européennes	Non
...à l'autosurveillance	Non
...à l'exploitation des ouvrages	Non
...à la production des boues	Non
...à la vétusté	Non
...à la destination des sous-produits	Non

Accès aux données

Les données historiques sont disponibles en téléchargement depuis la thématique "Usages et pressions polluantes domestiques et urbaines" ou sous forme d'archive depuis le catalogue de données du SIE du Bassin Adour Garonne (<http://adour-garonne.eaufrance.fr>).

Accès à la fiche du Portail d'information sur l'assainissement collectif : <https://assainissement.developpement-durable.gouv.fr/pages/data/fiche-0533037V002>