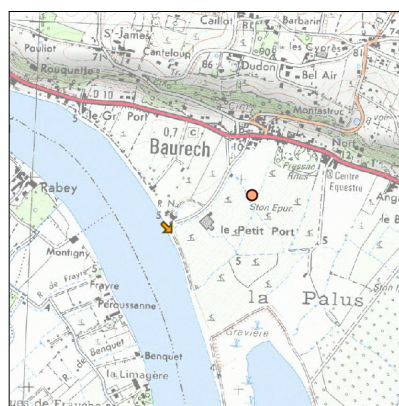
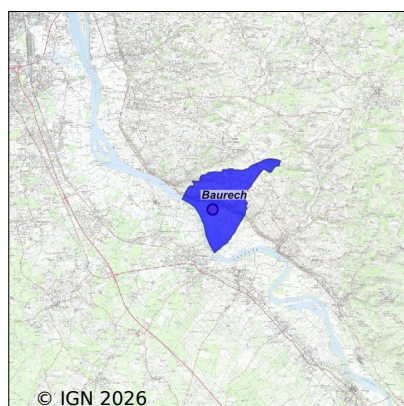


# Système d'assainissement 2023

## BAURECH (COMMUNALE)

### Réseau de type Séparatif



## Station : BAURECH (COMMUNALE)

Code Sandre	0533033V001
Nom du maître d'ouvrage	S.I.E.A. DES PORTES DE L'ENTRE DEUX MERS
Nom de l'exploitant	-
Date de mise en service	janvier 1988
Date de mise hors service	-
Niveau de traitement	Secondaire bio (Ntk)
Capacité	800 équivalent-habitant
Charge nominale DBO5	48 Kg/j
Charge nominale DCO	96 Kg/j
Charge nominale MES	56 Kg/j
Débit nominal temps sec	160 m3/j
Débit nominal temps pluie	-
Filières EAU	File 1: Prétraitements, Boues activées faible charge, aération p
Filières BOUE	File 1: Lits de séchage
Filières ODEUR	
Coordonnées du point de rejet (Lambert 93)	427 650, 6 408 577 - Coordonnées établies (précision du décamètre)
Milieu récepteur	Rivière - La Garonne

## Chronologie des raccordements au réseau

### Raccordements communaux

100% de Baurech depuis 1964

### Raccordements des établissements industriels

SCEA VIGNOBLES COURREGES depuis 1988

## Observations SDDE

### Système de collecte

Aucune observation

### Station d'épuration

Aucune observation

### Sous produits

Aucune observation

## Données chiffrées

### Tableau de synthèse

Paramètre	Pollution entrante			Rendement	Pollution sortante	
	Charge	Capacité	Concentration		Charge	Concentration
VOL	90 m3/j	56 %			101 m3/j	
DBO5	14,8 Kg/j	31 %	181 mg/l	97 %	0,5 Kg/j	4,9 mg/l
DCO	41 Kg/j	43 %	500 mg/l	89 %	4,7 Kg/j	49 mg/l
MES	17,1 Kg/j		197 mg/l	91 %	1,5 Kg/j	14,9 mg/l
NGL	6,6 Kg/j		76 mg/l	77 %	1,5 Kg/j	14,9 mg/l
NTK	6,6 Kg/j		76 mg/l	93 %	0,5 Kg/j	5,3 mg/l
PT	0,7 Kg/j		8,3 mg/l	37 %	0,4 Kg/j	4,8 mg/l

## Problèmes rencontrés en 2023

### Problèmes liés...

... à la collecte des effluents	Non
... à l'atteinte des performances européennes	Non
... à l'autosurveillance	Non
... à l'exploitation des ouvrages	Non
... à la production des boues	Non
... à la vétusté	Non
... à la destination des sous-produits	Non

## Accès aux données

Les données historiques sont disponibles en téléchargement depuis la thématique "Usages et pressions polluantes domestiques et urbaines" ou sous forme d'archive depuis le catalogue de données du SIE du Bassin Adour Garonne (<http://adour-garonne.eaufrance.fr>).

Accès à la fiche du Portail d'information sur l'assainissement collectif : <https://assainissement.developpement-durable.gouv.fr/pages/data/fiche-0533033V001>