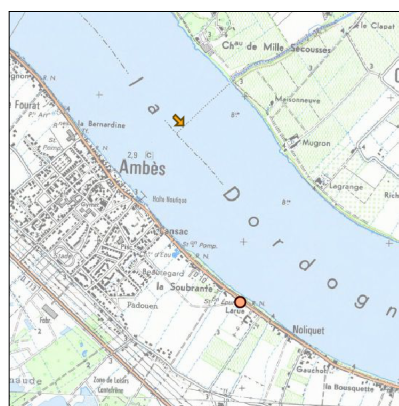
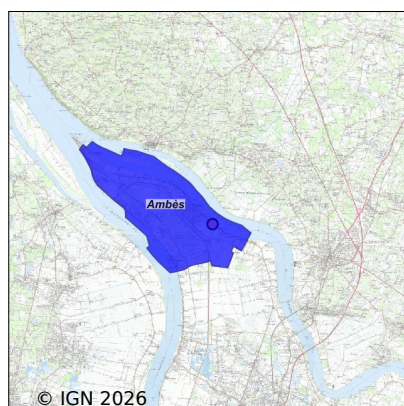


Système d'assainissement 2023

AMBES 2

Réseau de type Séparatif



Station : AMBES 2

| | |
|--|--|
| Code Sandre | 0533004V002 |
| Nom du maître d'ouvrage | BORDEAUX METROPOLE |
| Nom de l'exploitant | SOCIETE D'ASSAINISSEMENT DE BORDEAUX METROPOLE |
| Date de mise en service | août 2016 |
| Date de mise hors service | - |
| Niveau de traitement | Secondaire bio (Ntk) |
| Capacité | 5 500 équivalent-habitant |
| Charge nominale DBO5 | 400 Kg/j |
| Charge nominale DCO | 950 Kg/j |
| Charge nominale MES | 480 Kg/j |
| Débit nominal temps sec | 1 550 m3/j |
| Débit nominal temps pluie | - |
| Filières EAU | File 1: Prétraitements, Boues activées faible charge, aération p |
| Filières BOUE | File 1: Centrifugation |
| Filières ODEUR | |
| Coordonnées du point de rejet (Lambert 93) | 422 889, 6 440 267 - Coordonnées établies (précision du décimètre) |
| Milieu récepteur | Rivière - La Dordogne |

Chronologie des raccordements au réseau

Raccordements communaux

100% de Ambès depuis 1964

Raccordements des établissements industriels

S.A. PONTICELLI FRERES (USINE D'AMBES) depuis 1964

Observations SDDE

Système de collecte

Aucune observation

Station d'épuration

Aucune observation

Sous produits

Aucune observation

Données chiffrées

Les données présentées ci-dessous peuvent provenir des différentes STEP suivantes, liées au même système de collecte :

0533004V001 AMBES

Année d'activité 2023 - Possibilité de déversement par temps de pluie

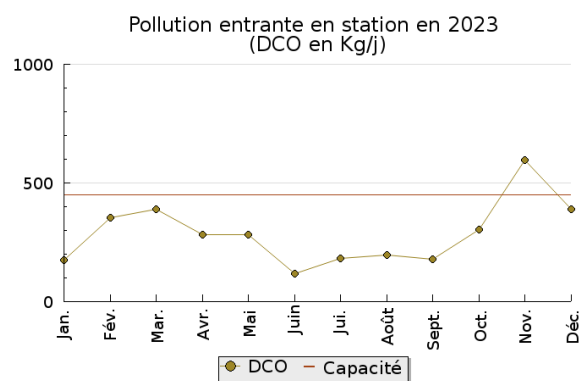
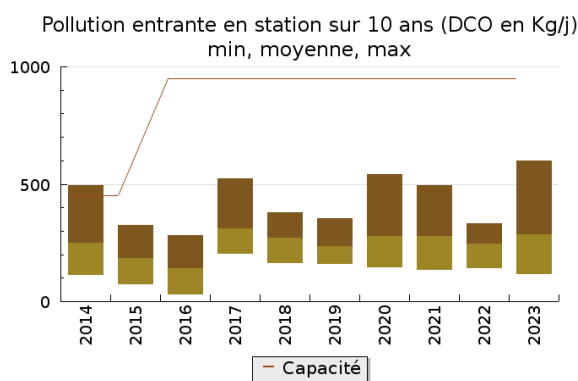
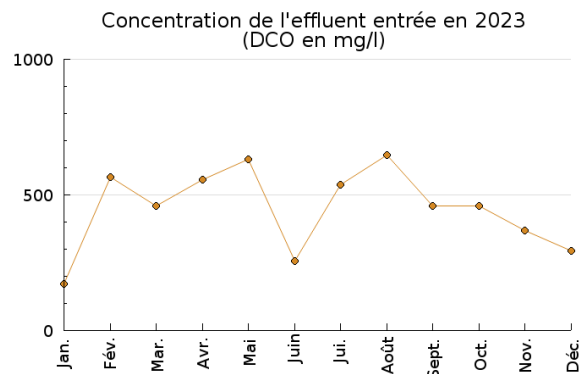
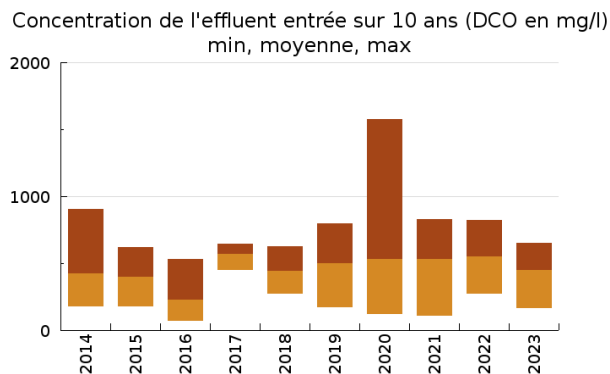
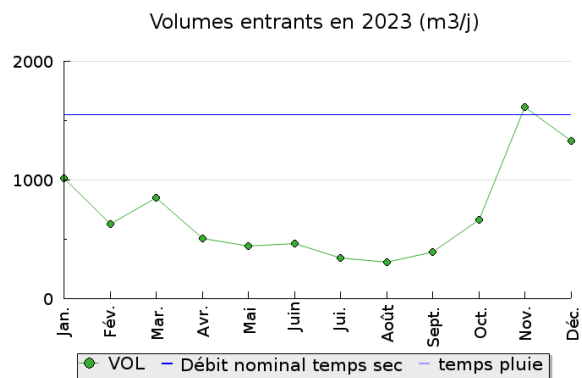
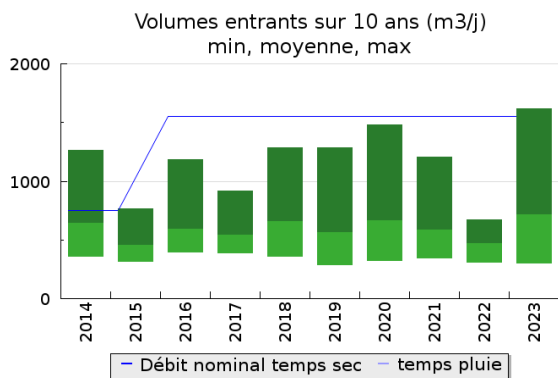
Tableau de synthèse

| Paramètre | Pollution entrante | | | Rendement | Pollution sortante | |
|-----------|--------------------|----------|---------------|-----------|--------------------|---------------|
| | Charge | Capacité | Concentration | | Charge | Concentration |
| VOL | 710 m3/j | 46 % | | | 670 m3/j | |
| DBO5 | 105 Kg/j | 26 % | 172 mg/l | 99 % | 1,4 Kg/j | 2 mg/l |
| DCO | 287 Kg/j | 30 % | 450 mg/l | 95 % | 13,9 Kg/j | 20,1 mg/l |
| MES | 92 Kg/j | | 148 mg/l | 98 % | 2,1 Kg/j | 2,9 mg/l |
| NGL | 40 Kg/j | | 57 mg/l | 93 % | 2,6 Kg/j | 3,9 mg/l |
| NTK | 39 Kg/j | | 56 mg/l | 97 % | 1,2 Kg/j | 1,8 mg/l |
| PT | 4,3 Kg/j | | 6,2 mg/l | 54 % | 2 Kg/j | 3 mg/l |

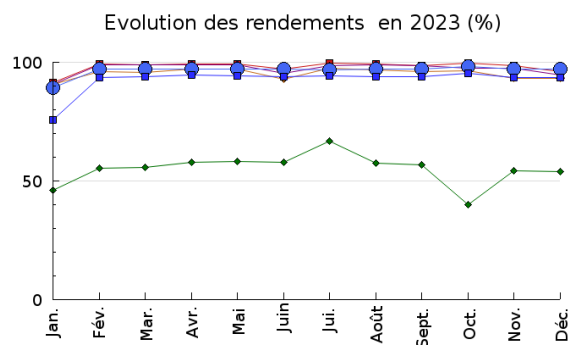
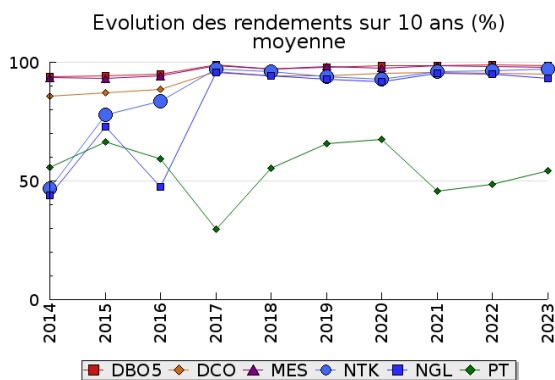
Indice de confiance

| 2014 | 2015 | 2016 | 2017 | 2018 | 2019 | 2020 | 2021 | 2022 | 2023 |
|------|------|------|------|------|------|------|------|------|------|
| 3/5 | 3/5 | 2/5 | 3/5 | 3/5 | 3/5 | 3/5 | 3/5 | 3/5 | 3/5 |

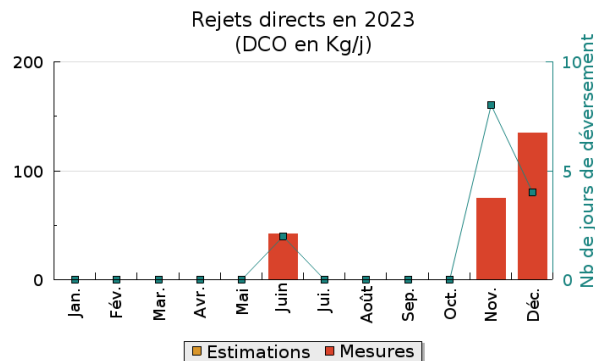
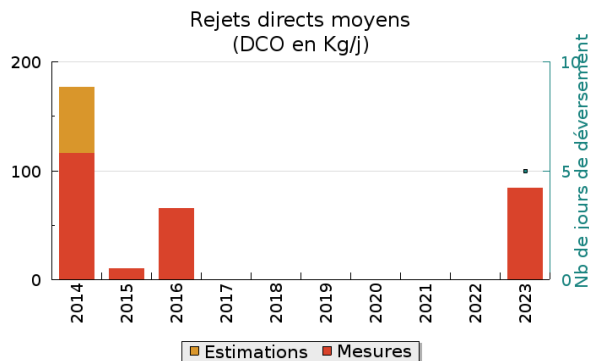
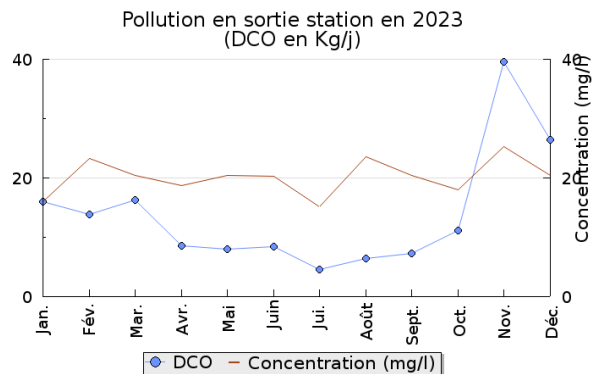
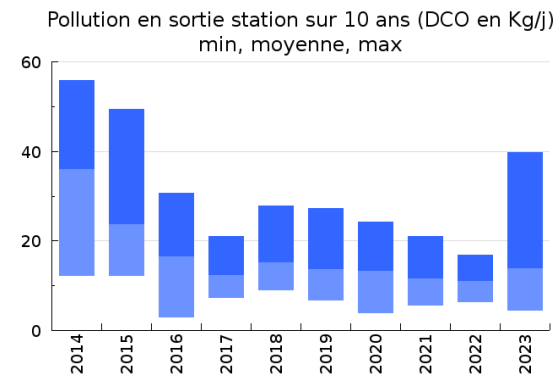
Pollution traitée



Pollution éliminée

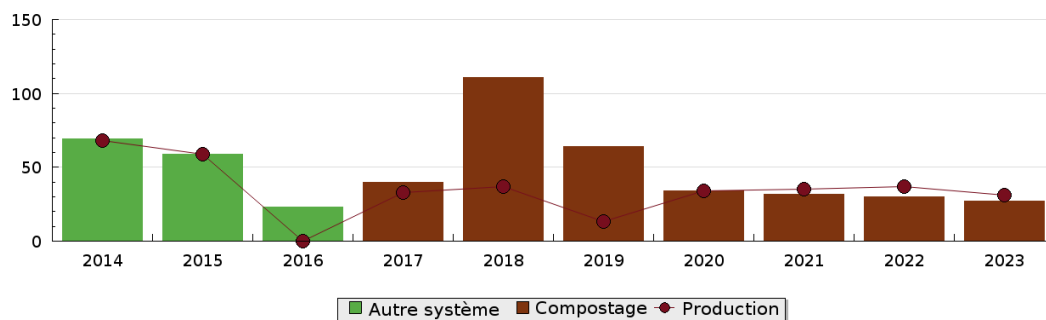


Pollution rejetée



Production et destination des boues

Destination des boues sur 10 ans (tonne de matière sèche)



Problèmes rencontrés en 2023

Problèmes liés...

| | |
|--|-----|
| ... à la collecte des effluents | Non |
| ...à l'atteinte des performances européennes | Non |
| ...à l'autosurveillance | Non |
| ...à l'exploitation des ouvrages | Non |
| ...à la production des boues | Non |
| ...à la vétusté | Non |
| ...à la destination des sous-produits | Non |

Accès aux données

Les données historiques sont disponibles en téléchargement depuis la thématique "Usages et pressions polluantes domestiques et urbaines" ou sous forme d'archive depuis le catalogue de données du SIE du Bassin Adour Garonne (<http://adour-garonne.eaufrance.fr>).

Accès à la fiche du Portail d'information sur l'assainissement collectif : <https://assainissement.developpement-durable.gouv.fr/pages/data/fiche-0533004V002>