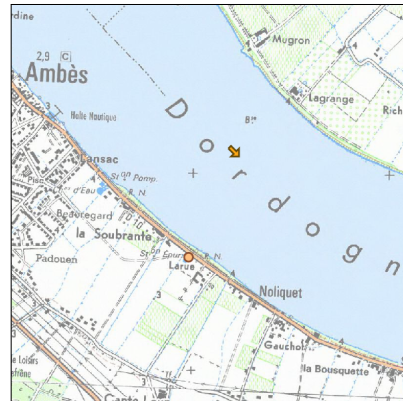
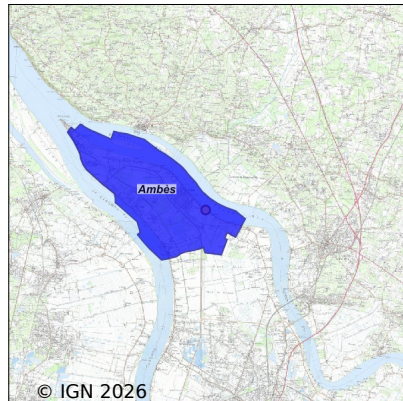


# Système d'assainissement 2023

## AMBES



### Station : AMBES

<b>Code Sandre</b>	<b>0533004V001</b>
<b>Nom du maître d'ouvrage</b>	BORDEAUX METROPOLE
<b>Nom de l'exploitant</b>	SUEZ EAU FRANCE
<b>Date de mise en service</b>	novembre 1978
<b>Date de mise hors service</b>	juillet 2016
<b>Niveau de traitement</b>	Secondaire bio (Ntk et Ngl)
<b>Capacité</b>	3 000 équivalent-habitant
<b>Charge nominale DBO5</b>	180 Kg/j
<b>Charge nominale DCO</b>	450 Kg/j
<b>Charge nominale MES</b>	210 Kg/j
<b>Débit nominal temps sec</b>	750 m3/j
<b>Débit nominal temps pluie</b>	-
<b>Filières EAU</b>	File 1: Prétraitements, Boues activées faible charge, aération p
<b>Filières BOUE</b>	
<b>Filières ODEUR</b>	
<b>Coordonnées du point de rejet (Lambert 93)</b>	422 893, 6 440 252 - Coordonnées établies (précision du décamètre)
<b>Milieu récepteur</b>	Rivière - La Dordogne

## Chronologie des raccordements au réseau

### Raccordements communaux

100% de Ambès depuis 1964

### Raccordements des établissements industriels

S.A. PONTICELLI FRERES (USINE D'AMBES) depuis 1964

## Observations SDDE

### Système de collecte

Aucune observation

### Station d'épuration

Aucune observation

### Sous produits

Aucune observation

## Données chiffrées

Attention, cette STEP a été mise hors service en July-2016

Les données présentées ci-dessous peuvent provenir des différentes STEP suivantes, liées au même système de collecte :

0533004V002      AMBES 2

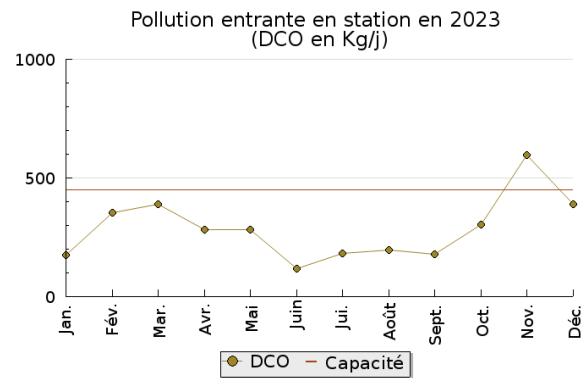
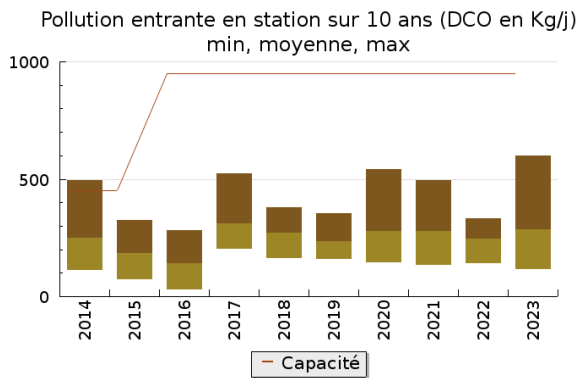
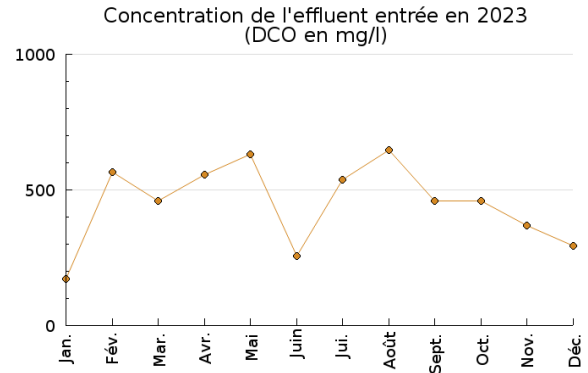
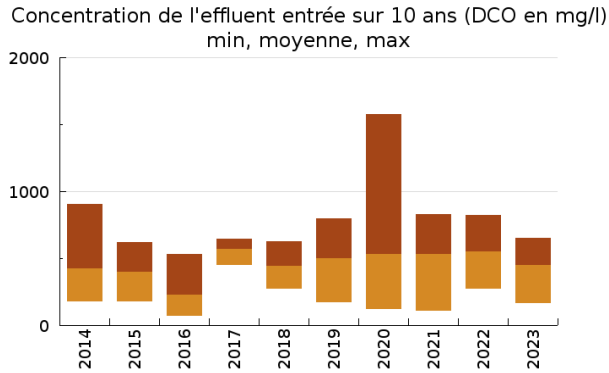
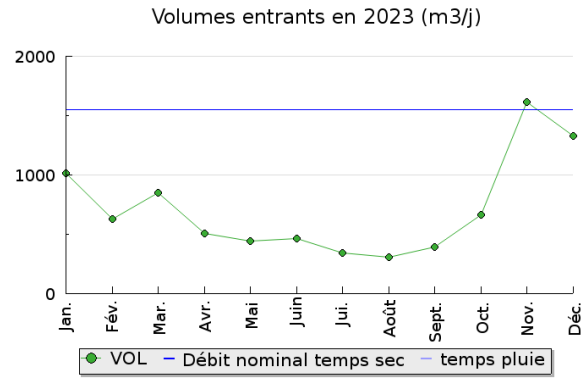
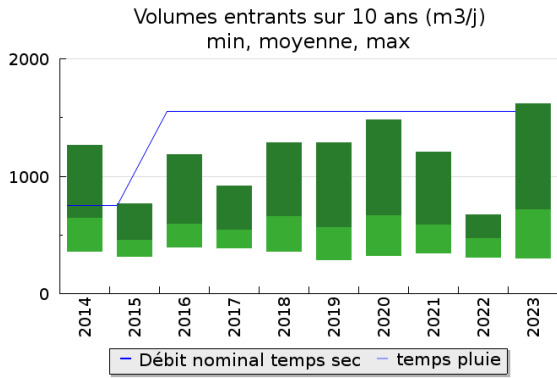
### Tableau de synthèse

Paramètre	Pollution entrante			Rendement	Pollution sortante	
	Charge	Capacité	Concentration		Charge	Concentration
VOL	710 m3/j	46 %			670 m3/j	
DBO5	105 Kg/j	26 %	172 mg/l	99 %	1,4 Kg/j	2 mg/l
DCO	287 Kg/j	30 %	450 mg/l	95 %	13,9 Kg/j	20,1 mg/l
MES	92 Kg/j		148 mg/l	98 %	2,1 Kg/j	2,9 mg/l
NGL	40 Kg/j		57 mg/l	93 %	2,6 Kg/j	3,9 mg/l
NTK	39 Kg/j		56 mg/l	97 %	1,2 Kg/j	1,8 mg/l
PT	4,3 Kg/j		6,2 mg/l	54 %	2 Kg/j	3 mg/l

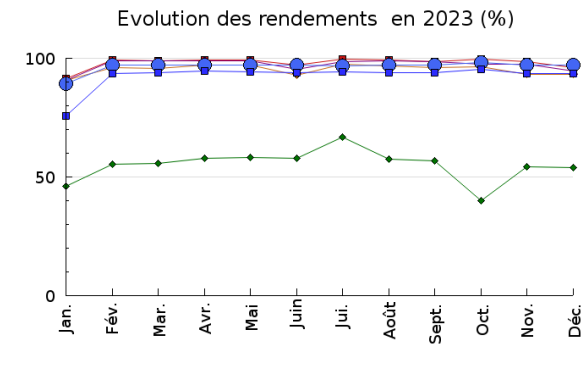
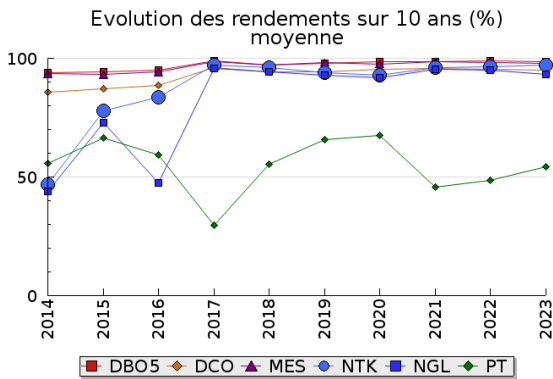
### Indice de confiance

2014	2015	2016	2017	2018	2019	2020	2021	2022	2023
3/5	3/5	2/5	3/5	3/5	3/5	3/5	3/5	3/5	3/5

## Pollution traitée

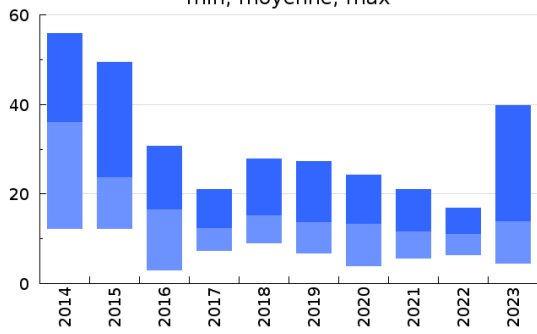


## Pollution éliminée

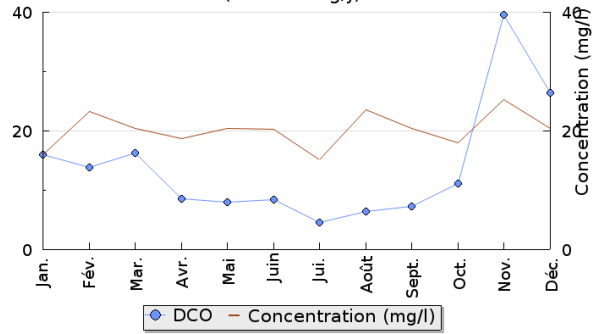


## Pollution rejetée

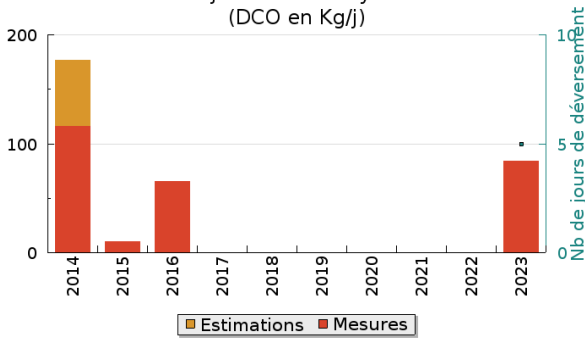
Pollution en sortie station sur 10 ans (DCO en Kg/j)  
 min, moyenne, max



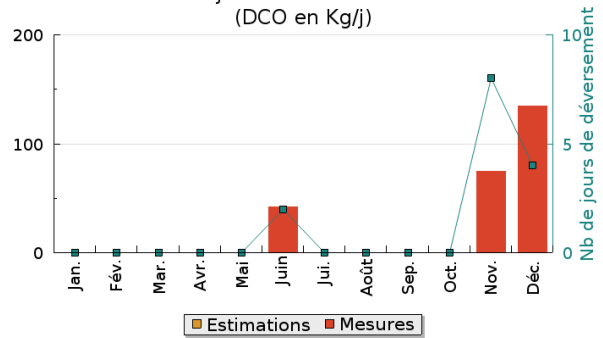
Pollution en sortie station en 2023  
 (DCO en Kg/j)



Rejets directs moyens  
 (DCO en Kg/j)

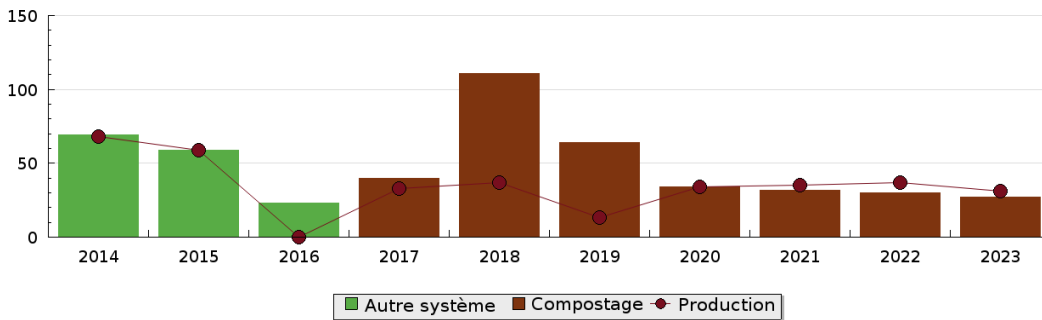


Rejets directs en 2023  
 (DCO en Kg/j)



## Production et destination des boues

Destination des boues sur 10 ans (tonne de matière sèche)



## Problèmes rencontrés en 2023

### Problèmes liés...

... à la collecte des effluents	Non
...à l'atteinte des performances européennes	Non
...à l'autosurveillance	Non
...à l'exploitation des ouvrages	Non
...à la production des boues	Non
...à la vétusté	Non
...à la destination des sous-produits	Non

## Accès aux données

Les données historiques sont disponibles en téléchargement depuis la thématique "Usages et pressions polluantes domestiques et urbaines" ou sous forme d'archive depuis le catalogue de données du SIE du Bassin Adour Garonne (<http://adour-garonne.eaufrance.fr>).

Accès à la fiche du Portail d'information sur l'assainissement collectif : <https://assainissement.developpement-durable.gouv.fr/pages/data/fiche-0533004V001>