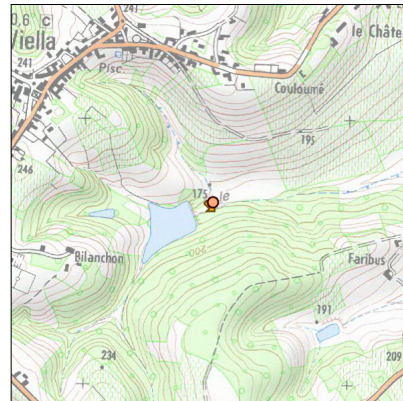
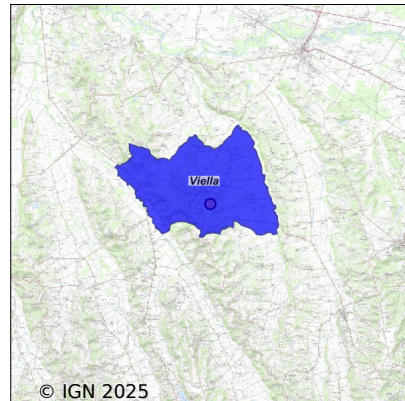


Système d'assainissement 2023

VIELLA

Réseau de type Séparatif



Station : VIELLA

Code Sandre	0532463V001
Nom du maître d'ouvrage	SI DES EAUX DU BASSIN DE L'ADOUR GERSOIS
Nom de l'exploitant	COMMUNE DE VIELLA
Date de mise en service	juillet 2016
Date de mise hors service	-
Niveau de traitement	Secondaire bio (Ntk)
Capacité	270 équivalent-habitant
Charge nominale DBO5	16,2 Kg/j
Charge nominale DCO	32,4 Kg/j
Charge nominale MES	24,3 Kg/j
Débit nominal temps sec	40,5 m3/j
Débit nominal temps pluie	-
Filières EAU	File 1: Prétraitements, Filtres plantés, Zone intermédiaire avant rejet
Filières BOUE	
Filières ODEUR	
Coordonnées du point de rejet (Lambert 93)	446 848, 6 282 146 - Coordonnées établies (précision du décamètre)
Milieu récepteur	Rivière - Le Bégué

Chronologie des raccordements au réseau

Raccordements communaux

100% de Viella depuis 2016

Observations SDDE

Système de collecte

- Le réseau ne capte pas d'eau claire parasite permanente.
- Le réseau de collecte ne présente pas de dysfonctionnement.
- Le défaut ponctuel du poste de relèvement du bourg est résolu (problème électrique).

Station d'épuration

- Taux d'occupation : 50 à 65% hydraulique (temps sec) à 100% (temps de pluie) et 50% organique.
- Bon fonctionnement et très bon entretien.
- Un contrôle régulier des chasses à clapet est effectué .
- La prolifération de rhizomes hors des casiers filtrants, toujours présente, impacte la gestion périphérique des massifs (gonflement de la membrane géotextile constaté).
- La chasse du second étage présente un dysfonctionnement ne permettant pas d'obtenir une alimentation séquencée des casiers.
- Le changement du compteur de bâché est préconisé pour confirmer les données de comptage du 1er étage.
- Une gestion périphérique de la ZRV est engagée: végétation contenue dans la zone dédiée. Une taille des diverses essences présentes est assurée.
- Pendant, le curage de la zone végétalisée sera à programmer dans les 3 prochaines années.

Sous produits

- La gestion des boues n'est pas d'actualité.

Données chiffrées

Tableau de synthèse

Paramètre	Pollution entrante			Rendement	Pollution sortante	
	Charge	Capacité	Concentration		Charge	Concentration
VOL	36 m3/j	89 %			36 m3/j	
DBO5	7,2 Kg/j	44 %	200 mg/l	98 %	0,1 Kg/j	3 mg/l
DCO	16,2 Kg/j	50 %	450 mg/l	90 %	1,7 Kg/j	46 mg/l
MES	6,1 Kg/j		170 mg/l	97 %	0,2 Kg/j	5,6 mg/l
NGL	3,1 Kg/j		87 mg/l	51 %	1,5 Kg/j	43 mg/l
NTK	3,1 Kg/j		87 mg/l	78 %	0,7 Kg/j	19,4 mg/l
PT	0,3 Kg/j		8,3 mg/l	-10 %	0,3 Kg/j	9,2 mg/l

Problèmes rencontrés en 2023

Problèmes liés...

... à la collecte des effluents	Non
...à l'atteinte des performances européennes	Non
...à l'autosurveillance	Non
...à l'exploitation des ouvrages	Non
...à la production des boues	Non
...à la vétusté	Non
...à la destination des sous-produits	Non

Accès aux données

Les données historiques sont disponibles en téléchargement depuis la thématique "Usages et pressions polluantes domestiques et urbaines" ou sous forme d'archive depuis le catalogue de données du SIE du Bassin Adour Garonne (<http://adour-garonne.eaufrance.fr>).

Accès à la fiche du Portail d'information sur l'assainissement collectif : <https://assainissement.developpement-durable.gouv.fr/pages/data/fiche-0532463V001>