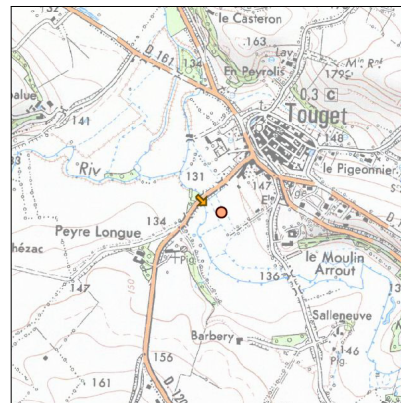
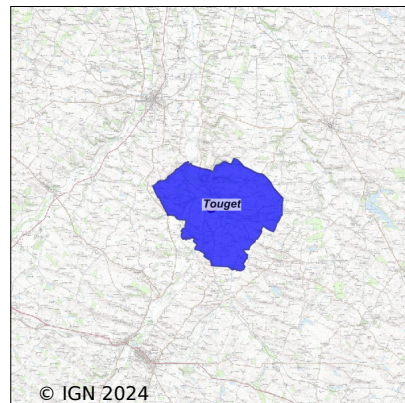


# Système d'assainissement 2022

## TOUGET

### Réseau de type Séparatif



## Station : TOUGET

<b>Code Sandre</b>	<b>0532448V001</b>
<b>Nom du maître d'ouvrage</b>	COMMUNAUTE DE COMMUNES BASTIDES DE LOMAGNE
<b>Nom de l'exploitant</b>	SOCIETE PUBLIQUE LOCALE EAUX BAROUSSE COMMINGES SAVE
<b>Date de mise en service</b>	mai 1986
<b>Date de mise hors service</b>	-
<b>Niveau de traitement</b>	Secondaire bio (Ntk)
<b>Capacité</b>	270 équivalent-habitant
<b>Charge nominale DBO5</b>	15 Kg/j
<b>Charge nominale DCO</b>	30 Kg/j
<b>Charge nominale MES</b>	13 Kg/j
<b>Débit nominal temps sec</b>	27 m3/j
<b>Débit nominal temps pluie</b>	-
<b>Filières EAU</b>	File 1: Prétraitements, Lagunage naturel
<b>Filières BOUE</b>	
<b>Filières ODEUR</b>	
<b>Coordonnées du point de rejet (Lambert 93)</b>	531 659, 6 289 839 - Coordonnées établies (précision du décamètre)
<b>Milieu récepteur</b>	Rivière - La Marcaoue

# Chronologie des raccordements au réseau

## Raccordements communaux

100% de Touget depuis 1964

## Observations SDDE

### Système de collecte

Un poste de relevage est placé sur le réseau.  
 Présence d'eau claire parasite par temps de pluie.

### Station d'épuration

Bon fonctionnement et bon entretien.

Le niveau d'eau dans les lagunes est correct (une légère surverse de la lagune 1 vers la lagune 2 et une surverse de la lagune 2 vers le milieu).

Les travaux à réaliser :

- enlever les branches du bassin,
- surveiller la sortie de l'effluent vers le milieu naturel (problème de canalisation ?).

Les travaux qui pourraient être réalisés :

- éliminer une partie des boues en tête de station par camion hydrocureur.

La lutte contre les ragondins doit être poursuivie.

Un projet de réhabilitation est en cours pour cette lagune.

### Sous produits

La lagune n'a jamais été curée depuis sa mise en service.

## Données chiffrées

### Tableau de synthèse

Paramètre	Pollution entrante			Rendement	Pollution sortante	
	Charge	Capacité	Concentration		Charge	Concentration
VOL	28,3 m3/j	105 %			28,3 m3/j	
DBO5	6,8 Kg/j	45 %	240 mg/l	98 %	0,1 Kg/j	3,9 mg/l
DCO	12,7 Kg/j	42 %	450 mg/l	79 %	2,7 Kg/j	96 mg/l
MES	2,3 Kg/j		80 mg/l	-150,4 %	5,7 Kg/j	200 mg/l
NGL	2,2 Kg/j		78 mg/l	56 %	1 Kg/j	34 mg/l
NTK	2,2 Kg/j		78 mg/l	57 %	0,9 Kg/j	34 mg/l
PT	0,2 Kg/j		7,4 mg/l	19 %	0,2 Kg/j	6 mg/l

## Problèmes rencontrés en 2022

### Problèmes liés...

... à la collecte des effluents	Non
...à l'atteinte des performances européennes	Non
...à l'autosurveillance	Non
...à l'exploitation des ouvrages	Non
...à la production des boues	Non
...à la vétusté	Non
...à la destination des sous-produits	Non

### Accès aux données

Les données historiques sont disponibles en téléchargement depuis la thématique "Usages et pressions polluantes domestiques et urbaines" ou sous forme d'archive depuis le catalogue de données du SIE du Bassin Adour Garonne (<http://adour-garonne.eaufrance.fr>).

Accès à la fiche du Portail d'information sur l'assainissement communal : <http://assainissement.developpementdurable.gouv.fr/station.php?code=0532448V001>