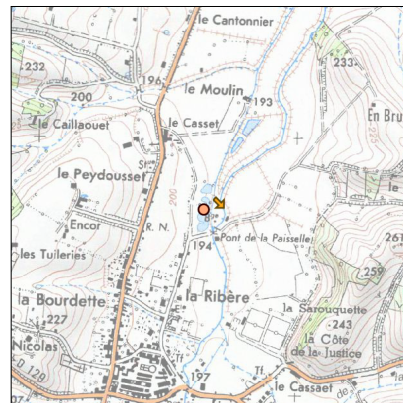
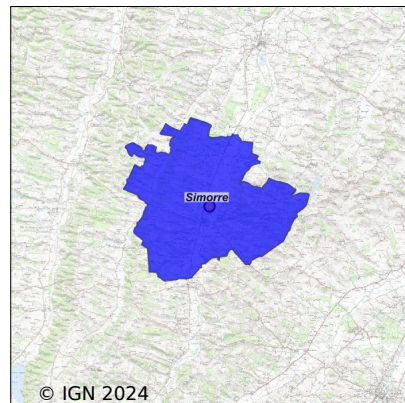


Système d'assainissement 2022

SIMORRE

Réseau de type Mixte



Station : SIMORRE

Code Sandre	0532433V001
Nom du maître d'ouvrage	SOCIETE PUBLIQUE LOCALE EAUX BAROUSSE COMMINGES SAVE
Nom de l'exploitant	SOCIETE PUBLIQUE LOCALE EAUX BAROUSSE COMMINGES SAVE
Date de mise en service	janvier 1992
Date de mise hors service	-
Niveau de traitement	Secondaire bio (Ntk)
Capacité	420 équivalent-habitant
Charge nominale DBO5	25 Kg/j
Charge nominale DCO	50 Kg/j
Charge nominale MES	29 Kg/j
Débit nominal temps sec	67 m3/j
Débit nominal temps pluie	-
Filières EAU	File 1: Prétraitements, Lagunage naturel
Filières BOUE	
Filières ODEUR	
Coordonnées du point de rejet (Lambert 93)	516 872, 6 264 508 - Coordonnées établies (précision du décamètre)
Milieu récepteur	Rivière - La Gimone

Chronologie des raccordements au réseau

Raccordements communaux

100% de Simorre depuis 1964

Observations SDDE

Système de collecte

Présence d'eaux claires parasites permanentes suspectée.
 Augmentation significative des temps de pompage lors d'évènements pluvieux.
 Bon fonctionnement du réseau.

Station d'épuration

Bon fonctionnement.
 Une amélioration des prétraitements est préconisée (mise en place de plusieurs paniers à entrefers différenciés).
 La présence des ragondins sur le site engendre une dégradation des berges malgré l'enrochement périphérique.
 Lors de la phase de curage il est préconisé un reprofilage des talus des berges afin de réduire la pente.

Sous produits

Lagunes curées en 2002. Au total, 1 500m³ ont été extraits du bassin 1 et valorisés dans le cadre d'un plan d'épandage réglementaire. Une bathymétrie pourrait permettre d'évaluer le gisement à curer, surtout sur le bassin 1.

Données chiffrées

Tableau de synthèse

Paramètre	Pollution entrante			Rendement	Pollution sortante	
	Charge	Capacité	Concentration		Charge	Concentration
VOL	53 m ³ /j	79 %			53 m ³ /j	
DBO ₅	11,1 Kg/j	45 %	210 mg/l	97 %	0,3 Kg/j	5,6 mg/l
DCO	44 Kg/j	87 %	820 mg/l	88 %	5,3 Kg/j	100 mg/l
MES	30,3 Kg/j		570 mg/l	87 %	3,8 Kg/j	72 mg/l
NGL	2,5 Kg/j		48 mg/l	78 %	0,6 Kg/j	10,6 mg/l
NTK	2,5 Kg/j		47 mg/l	79 %	0,5 Kg/j	10,2 mg/l
PT	0,3 Kg/j		5,8 mg/l	74 %	0,1 Kg/j	1,5 mg/l

Problèmes rencontrés en 2022

Problèmes liés...

... à la collecte des effluents	Non
...à l'atteinte des performances européennes	Non
...à l'autosurveillance	Non
...à l'exploitation des ouvrages	Non
...à la production des boues	Non
...à la vétusté	Non
...à la destination des sous-produits	Non

Accès aux données

Les données historiques sont disponibles en téléchargement depuis la thématique "Usages et pressions polluantes domestiques et urbaines" ou sous forme d'archive depuis le catalogue de données du SIE du Bassin Adour Garonne (<http://adour-garonne.eaufrance.fr>).

Accès à la fiche du Portail d'information sur l'assainissement communal : <http://assainissement.developpementdurable.gouv.fr/station.php?code=0532433V001>