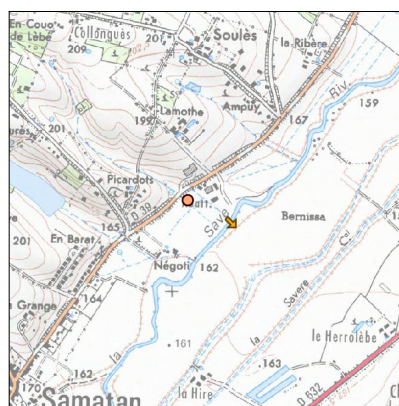
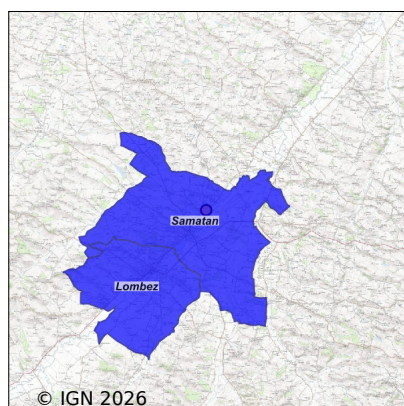


# Système d'assainissement 2023

## SAMATAN

### Réseau de type Mixte



## Station : SAMATAN

Code Sandre	0532410V002
Nom du maître d'ouvrage	SYNDICAT DES EAUX DE LA BAROUSSE DU COMMINGES ET DE
Nom de l'exploitant	SOCIETE PUBLIQUE LOCALE EAUX BAROUSSE COMMINGES SAVE
Date de mise en service	août 2006
Date de mise hors service	-
Niveau de traitement	Secondaire bio (Ntk et Pt phy-chi)
Capacité	9 500 équivalent-habitant
Charge nominale DBO5	570 Kg/j
Charge nominale DCO	1 140 Kg/j
Charge nominale MES	665 Kg/j
Débit nominal temps sec	1 220 m3/j
Débit nominal temps pluie	1 430 m3/j
Filières EAU	File 1: Prétraitements, Boues activées faible charge, aération p
Filières BOUE	File 1: Centrifugation
Filières ODEUR	
Coordonnées du point de rejet (Lambert 93)	533 349, 6 269 022 - Coordonnées établies (précision du décamètre)
Milieu récepteur	Rivière - La Save

## Chronologie des raccordements au réseau

### Raccordements communaux

100% de Lombez depuis 1964

100% de Samatan depuis 1964

### Raccordements des établissements industriels

ABATTOIR DE SAMATAN depuis 1964

CENTRE HOSPITALIER INTERCOMMUNAL DE LOMBEZ SAMATAN depuis 1995

SAMATAN FOIE GRAS depuis 2008

## Observations SDDE

### Système de collecte

Absence d'eaux claires par temps sec.

Le réseau collecte des eaux claires parasites par temps de pluie.

Sept postes de relèvement sont placés sur le réseau de collecte. Quatre sont télésurveillés.

Les 3 points A1/A2 d'autosurveillance réglementaire du réseau ont été contrôlés.

### Station d'épuration

Taux d'occupation : 50 % en hydraulique.

Bon entretien et bon fonctionnement de la station.

Le poste du déversoir d'orage est abîmé.

La teneur en boues dans le bassin d'aération est élevée. Les boues ont une bonne décantation.

Le dispositif d'autosurveillance réglementaire de la station (préleveurs, débitmètres) a été contrôlé.

### Sous produits

Les sables issus du dessableur sont envoyés sur un site de stockage (environ 2 tonnes en 2022).

Les graisses sont amenées sur la station de Ginestous (29 tonnes en 2022).

Les boues sont déshydratées par centrifugeuse avec adjonction de polymère, puis envoyées sur la plate-forme de Castéron (32).

En 2022, il a été produit 258 tonnes de boues avec une siccité de 20,65 % soit 53 tonnes MS.

## Données chiffrées

Les données présentées ci-dessous peuvent provenir des différentes STEP suivantes, liées au même système de collecte :

0532410V001 SAMATAN

Année d'activité 2023 - Possibilité de déversement par temps de pluie

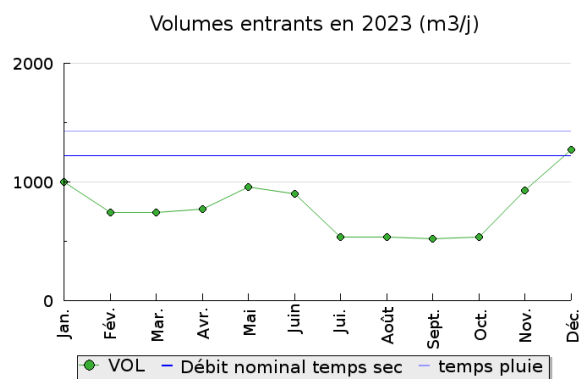
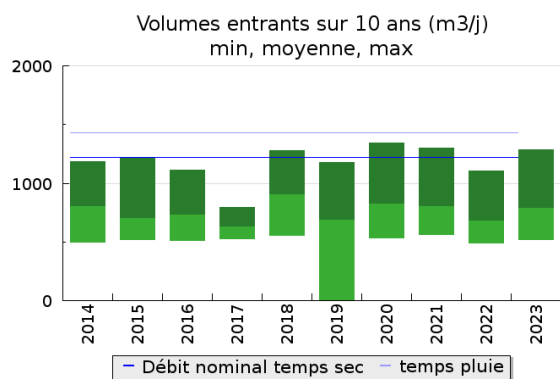
### Tableau de synthèse

Paramètre	Pollution entrante			Rendement	Pollution sortante	
	Charge	Capacité	Concentration		Charge	Concentration
VOL	790 m3/j	55 %			790 m3/j	
DBO5	238 Kg/j	42 %	316 mg/l	99 %	1,7 Kg/j	2,2 mg/l
DCO	550 Kg/j	48 %	720 mg/l	96 %	24,4 Kg/j	31 mg/l
MES	360 Kg/j		460 mg/l	98 %	5,7 Kg/j	7,6 mg/l
NGL	59 Kg/j		76 mg/l	98 %	1,4 Kg/j	1,8 mg/l
NTK	59 Kg/j		76 mg/l	98 %	1,1 Kg/j	1,4 mg/l
PT	6,2 Kg/j		8 mg/l	73 %	1,7 Kg/j	2,3 mg/l

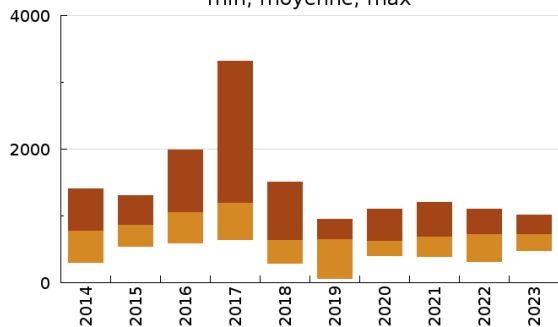
### Indice de confiance

2014	2015	2016	2017	2018	2019	2020	2021	2022	2023
3/5	3/5	3/5	3/5	3/5	3/5	3/5	3/5	3/5	3/5

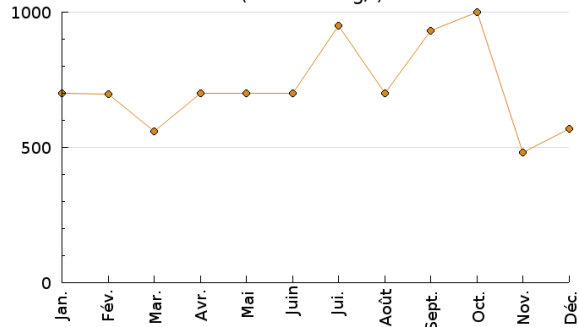
### Pollution traitée



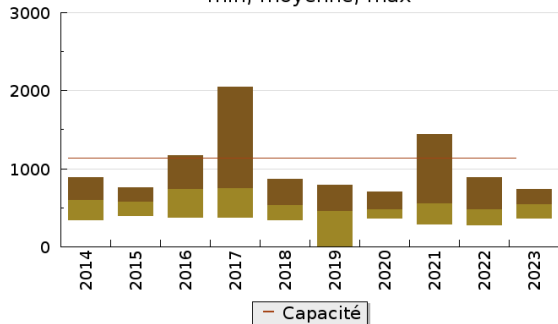
Concentration de l'effluent entrée sur 10 ans (DCO en mg/l)  
min, moyenne, max



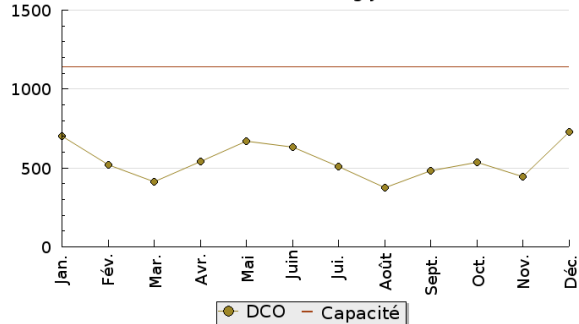
Concentration de l'effluent entrée en 2023  
(DCO en mg/l)



Pollution entrante en station sur 10 ans (DCO en Kg/j)  
min, moyenne, max

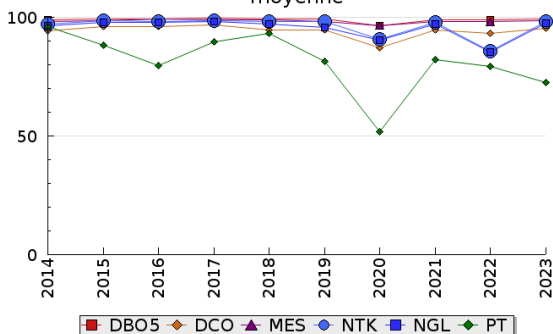


Pollution entrante en station en 2023  
(DCO en Kg/j)

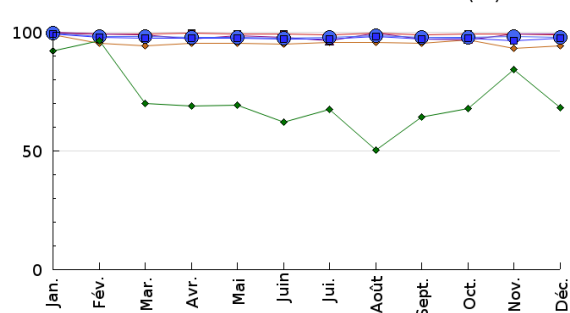


## Pollution éliminée

Evolution des rendements sur 10 ans (%)  
moyenne

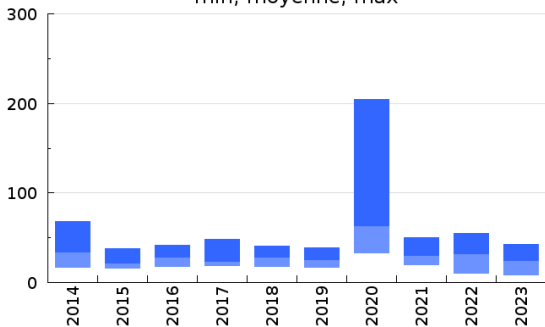


Evolution des rendements en 2023 (%)

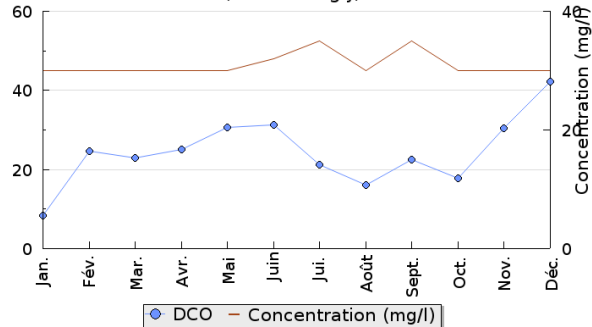


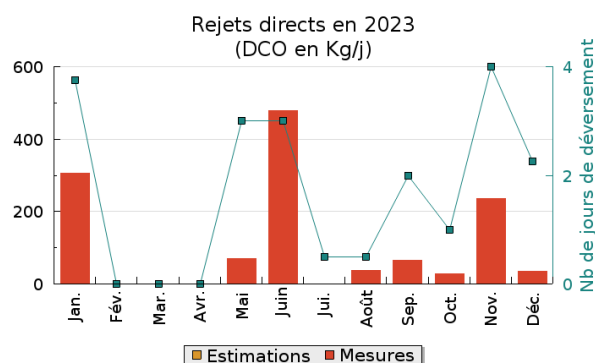
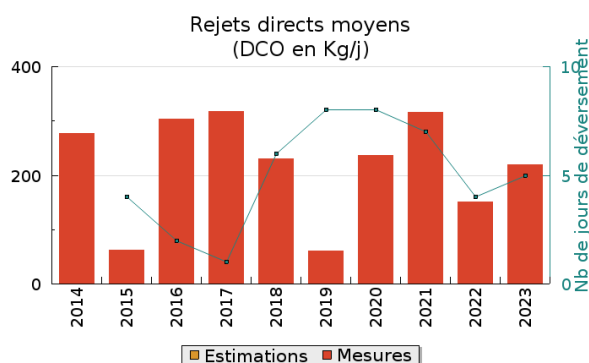
## Pollution rejetée

Pollution en sortie station sur 10 ans (DCO en Kg/j)  
min, moyenne, max



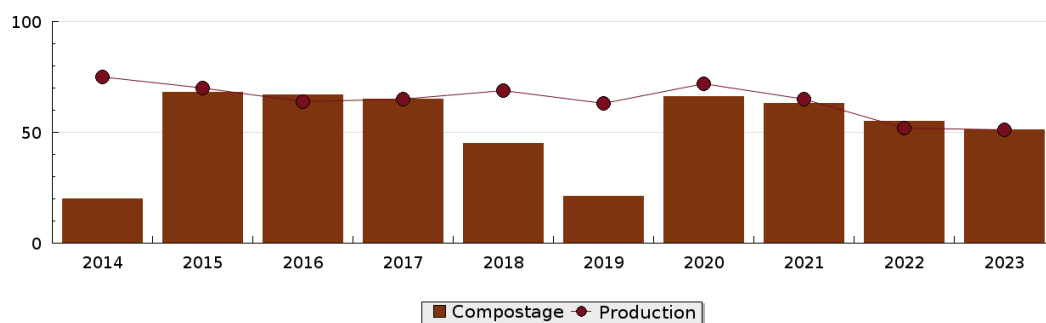
Pollution en sortie station en 2023  
(DCO en Kg/j)





## Production et destination des boues

Destination des boues sur 10 ans (tonne de matière sèche)



## Problèmes rencontrés en 2023

### Problèmes liés...

... à la collecte des effluents	Non
...à l'atteinte des performances européennes	Non
...à l'autosurveillance	Non
...à l'exploitation des ouvrages	Non
...à la production des boues	Non
...à la vétusté	Non
...à la destination des sous-produits	Non

## Accès aux données

Les données historiques sont disponibles en téléchargement depuis la thématique "Usages et pressions polluantes domestiques et urbaines" ou sous forme d'archive depuis le catalogue de données du SIE du Bassin Adour Garonne (<http://adour-garonne.eaufrance.fr>).

Accès à la fiche du Portail d'information sur l'assainissement collectif : <https://assainissement.developpement-durable.gouv.fr/pages/data/fiche-0532410V002>