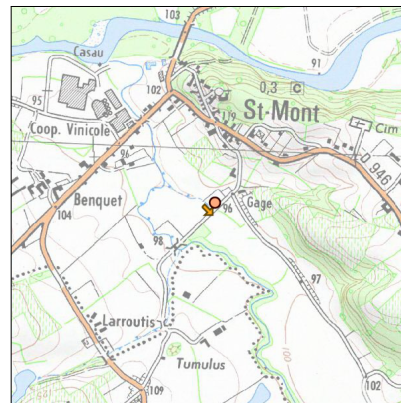
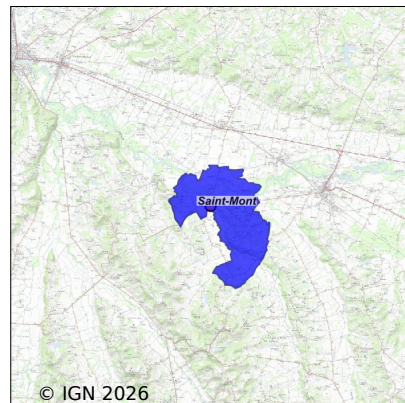


Système d'assainissement 2024

ST MONT

Réseau de type Séparatif



Station : ST MONT

Code Sandre	0532398V001
Nom du maître d'ouvrage	SI DES EAUX DU BASSIN DE L'ADOUR GERSOIS
Nom de l'exploitant	-
Date de mise en service	mars 2011
Date de mise hors service	-
Niveau de traitement	Secondaire bio (Ntk)
Capacité	350 équivalent-habitant
Charge nominale DBO5	21 Kg/j
Charge nominale DCO	42 Kg/j
Charge nominale MES	31,5 Kg/j
Débit nominal temps sec	53 m3/j
Débit nominal temps pluie	-
Filières EAU	File 1: Prétraitements, Filtres plantés
Filières BOUE	
Filières ODEUR	
Coordonnées du point de rejet (Lambert 93)	445 890, 6 288 300 - Coordonnées établies (précision du décamètre)
Milieu récepteur	Rivière - Le Saget

Chronologie des raccordements au reseau

Raccordements communaux

82% de Saint-Mont depuis 2011

Observations SDDE

Systeme de collecte

Pas de presence d'eaux claires par temps sec (reseau recent). Le systeme de collecte capterait des ECP sur de forts evenements pluvieux.

Variabilite importante du debit en fonction des saisons.

Aucun dysfonctionnement du systeme de collecte et du poste de relèvement.

Station d'epuration

Taux d'occupation : 55% hydraulique et 40% organique .

Bon fonctionnement. Bon entretien.

La mise en charge partielle du second etage permet d'obtenir une degradation des nitrates.

L'exploitant a realise une mise en charge des massifs filtrants sur une periode prolongee afin de detruire au maximum la presence des adventices nuisibles au developpement des roseaux.

L'effluent n'a pas transforme et presente une forte limpidite en sortie de station : impact positif du noyage sur le comportement des massifs.

Un abaissement des mises en charge au niveau de la couche drainante pour eviter le phenomene de colmatage des couches superieures est conseille.

L'exploitant travaille sur le faucardage des roseaux sur son territoire. Plusieurs options de tailles ont ete choisies et testees.

Le test realise sur le paillage par tassement des roseaux en bordure de massif n'est pas retenu.

Un retour des effluents en tete de station (retour gravitaire dans le poste de relèvement), afin de generer une hydraulique plus importante, favoriserait la proliferation des roseaux.

Sous produits

Le curage de boues accumulees en surface des filtres est a realiser tous les 10 ans a 100% d'occupation de la station.

Aucun curage realise depuis la mise en service en 2011.

Faible accumulation de boues sur le massif du premier etage.

Absence de boues sur le second etage.

La gestion des boues n'est pas d'actualite.

Données chiffrées

Tableau de synthèse

Paramètre	Pollution entrante			Rendement	Pollution sortante	
	Charge	Capacité	Concentration		Charge	Concentration
VOL	18,1 m3/j	34 %			6,5 m3/j	
DBO5	1,3 Kg/j	6 %	71 mg/l	99 %	0 Kg/j	1,5 mg/l
DCO	3,8 Kg/j	9 %	210 mg/l	95 %	0,2 Kg/j	29,9 mg/l
MES	1,8 Kg/j		100 mg/l	99 %	0 Kg/j	1,5 mg/l
NGL	0,7 Kg/j		39 mg/l	80 %	0,1 Kg/j	21,6 mg/l
NTK	0,7 Kg/j		39 mg/l	99 %	0 Kg/j	1,5 mg/l
PT	0,1 Kg/j		3,9 mg/l	57 %	0 Kg/j	4,6 mg/l

Problèmes rencontrés en 2024

Problèmes liés...

... à la collecte des effluents	Non
...à l'atteinte des performances européennes	Non
...à l'autosurveillance	Non
...à l'exploitation des ouvrages	Non
...à la production des boues	Non
...à la vétusté	Non
...à la destination des sous-produits	Non

Accès aux données

Les données historiques sont disponibles en téléchargement depuis la thématique "Usages et pressions polluantes domestiques et urbaines" ou sous forme d'archive depuis le catalogue de données du SIE du Bassin Adour Garonne (<http://adour-garonne.eaufrance.fr>).

Accès à la fiche du Portail d'information sur l'assainissement collectif : <https://assainissement.developpement-durable.gouv.fr/pages/data/fiche-0532398V001>