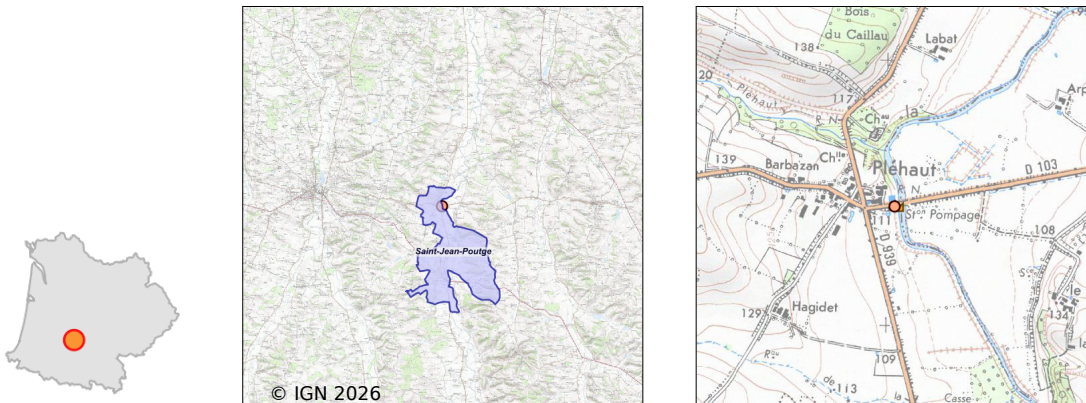


Système d'assainissement 2024

SAINT JEAN POUTGE - HAMEAU DE PLEHAUT

Réseau de type Séparatif



Station : SAINT JEAN POUTGE - HAMEAU DE PLEHAUT

Code Sandre	0532382V002
Nom du maître d'ouvrage	CA GRAND AUCH COEUR DE GASCOGNE
Nom de l'exploitant	COMMUNE DE SAINT JEAN POUTGE
Date de mise en service	septembre 2017
Date de mise hors service	-
Niveau de traitement	Secondaire bio (Ntk)
Capacité	50 équivalent-habitant
Charge nominale DBO5	3 Kg/j
Charge nominale DCO	6 Kg/j
Charge nominale MES	4,5 Kg/j
Débit nominal temps sec	7,5 m3/j
Débit nominal temps pluie	-
Filières EAU	File 1: Prétraitements, Décantation physique, Lit bactérien
Filières BOUE	
Filières ODEUR	
Coordonnées du point de rejet (Lambert 93)	488 571, 6 298 516 - Coordonnées établies (précision du décimètre)
Milieu récepteur	Rivière - La Baïse

Observations SDDE

Système de collecte

Le système de collecte ne capte pas d'eaux claires parasites.
 14 branchements seront raccordés sur ce réseau à terme (actuellement 6 foyers raccordés).
 Un diagnostic réseau schéma directeur est lancé.

Station d'épuration

Microstation mise en service en 2017.
 Le réseau de collecte ne capte pas l'ensemble des usagers normalement raccordés à la station.
 La recirculation des effluents est opérationnelle.
 La présence de MES en surface miroir indique un mouvement hydraulique déséquilibré au niveau de la zone de clarification ou d'une saturation du support de la biomasse.
 Un problème est possible au niveau des points d'injections d'air et probablement d'à-coups hydrauliques ponctuels liés à la pénétration d'Eaux Claires Parasites.

Sous produits

La gestion des boues n'est pas d'actualité.
 Préconisation : taux d'occupation de la zone de digestion comprise entre 30 et 70%, ou 50% maximum du volume global de l'ouvrage.
 Taux d'occupation actuel voisin de 30% du volume global de l'ouvrage.

Données chiffrées

Tableau de synthèse

Paramètre	Pollution entrante			Rendement	Pollution sortante	
	Charge	Capacité	Concentration		Charge	Concentration
VOL	3,8 m3/j	50 %			3,8 m3/j	
DBO5	0,1 Kg/j	4 %	32 mg/l	92 %	0 Kg/j	2,7 mg/l
DCO	0,3 Kg/j	5 %	75 mg/l	89 %	0 Kg/j	8 mg/l
MES	0,1 Kg/j		32 mg/l	92 %	0 Kg/j	2,7 mg/l
NGL	0,3 Kg/j		80 mg/l	0 %	0,3 Kg/j	80 mg/l
NTK	0,1 Kg/j		29,3 mg/l	64 %	0 Kg/j	10,7 mg/l
PT	0 Kg/j		8 mg/l	33 %	0 Kg/j	5,3 mg/l

Accès aux données

Les données historiques sont disponibles en téléchargement depuis la thématique "Usages et pressions polluantes domestiques et urbaines" ou sous forme d'archive depuis le catalogue de données du SIE du Bassin Adour Garonne (<http://adour-garonne.eaufrance.fr>).

Accès à la fiche du Portail d'information sur l'assainissement collectif : <https://assainissement.developpement-durable.gouv.fr/pages/data/fiche-0532382V002>