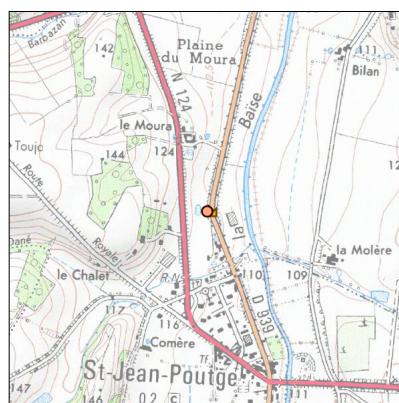
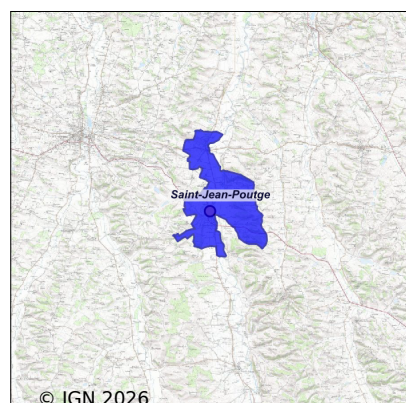


# Système d'assainissement 2023

## SAINT-JEAN-POUTGE (BOURG)

### Réseau de type Séparatif



## Station : SAINT-JEAN-POUTGE (BOURG)

Code Sandre	0532382V001
Nom du maître d'ouvrage	CA GRAND AUCH COEUR DE GASCOGNE
Nom de l'exploitant	COMMUNE DE SAINT JEAN POUTGE
Date de mise en service	octobre 2005
Date de mise hors service	-
Niveau de traitement	Secondaire bio (Ntk)
Capacité	250 équivalent-habitant
Charge nominale DBO5	15 Kg/j
Charge nominale DCO	30 Kg/j
Charge nominale MES	22 Kg/j
Débit nominal temps sec	38 m3/j
Débit nominal temps pluie	-
Filières EAU	File 1: Filtres plantés
Filières BOUE	
Filières ODEUR	
Coordonnées du point de rejet (Lambert 93)	488 618, 6 295 785 - Coordonnées établies (précision du décamètre)
Milieu récepteur	Rivière - La Baïse

## Chronologie des raccordements au réseau

### Raccordements communaux

83% de Saint-Jean-Poutge depuis 2017

## Observations SDDE

### Système de collecte

Pas de présence d'eaux claires parasites permanentes ; pénétration d'eaux claires parasites sur des événements pluvieux.

Fonctionnement dégradé du poste route de Mirande:

- o Pompe 1 hors service,
- o Défaillance poire de niveau.

### Station d'épuration

Taux d'occupation : 70% hydraulique et 25% organique.

Bon fonctionnement, mais performances perfectibles.

Une colonisation des roseaux hors des massifs filtrants demeure visible.

La densité des roseaux est faible (présence liseron). Un ennoyage du massif est préconisé pour éradiquer la présence des mauvaises herbes.

La collectivité a fait réaliser le curage en 2021.

Une intervention manuelle sera préconisée si l'exploitant remarque une augmentation surfacique du flaquage.

Piste d'amélioration possible : mise en place d'une recirculation gravitaire.

La mise en charge de couche drainante peut également apporter un dopage hydraulique bénéfique au traitement de la pollution.

### Sous produits

Vidange des boues tous les 10 ans environ à 100% de la charge (mise en service en 2005).

Le curage des casiers a été réalisé en juin 2021 (hauteur de stockage des boues non modifiée).

190m3 de boues évacuées en plateforme de compostage à Leboulain.

Gestion des boues pas d'actualité

## Données chiffrées

### Tableau de synthèse

Paramètre	Pollution entrante			Rendement	Pollution sortante	
	Charge	Capacité	Concentration		Charge	Concentration
VOL	24,4 m3/j	64 %			24,4 m3/j	
DBO5	3,4 Kg/j	23 %	140 mg/l	79 %	0,7 Kg/j	29,1 mg/l
DCO	8,3 Kg/j	28 %	340 mg/l	72 %	2,3 Kg/j	94 mg/l
MES	3,9 Kg/j		160 mg/l	84 %	0,6 Kg/j	26 mg/l
NGL	1,3 Kg/j		54 mg/l	27,5 %	0,9 Kg/j	39 mg/l
NTK	1,3 Kg/j		53 mg/l	32 %	0,9 Kg/j	36 mg/l
PT	0,1 Kg/j		5,3 mg/l	8,3 %	0,1 Kg/j	4,9 mg/l

## Problèmes rencontrés en 2023

### Problèmes liés...

... à la collecte des effluents	Non
...à l'atteinte des performances européennes	Non
...à l'autosurveillance	Non
...à l'exploitation des ouvrages	Non
...à la production des boues	Non
...à la vétusté	Non
...à la destination des sous-produits	Non

## Accès aux données

Les données historiques sont disponibles en téléchargement depuis la thématique "Usages et pressions polluantes domestiques et urbaines" ou sous forme d'archive depuis le catalogue de données du SIE du Bassin Adour Garonne (<http://adour-garonne.eaufrance.fr>).

Accès à la fiche du Portail d'information sur l'assainissement collectif : <https://assainissement.developpement-durable.gouv.fr/pages/data/fiche-0532382V001>