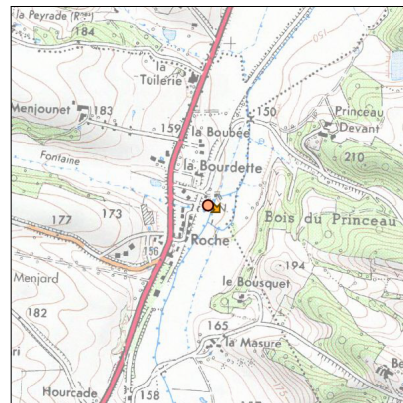
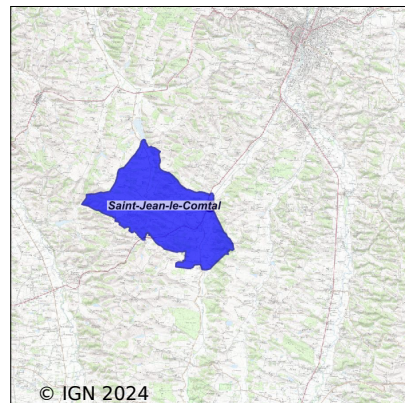


# Système d'assainissement 2022

## ST JEAN LE COMTAL 2

### Réseau de type Séparatif



## Station : ST JEAN LE COMTAL 2

<b>Code Sandre</b>	<b>0532381V002</b>
<b>Nom du maître d'ouvrage</b>	COMMUNE DE SAINT JEAN LE COMTAL
<b>Nom de l'exploitant</b>	-
<b>Date de mise en service</b>	janvier 2014
<b>Date de mise hors service</b>	-
<b>Niveau de traitement</b>	Secondaire bio (Ntk)
<b>Capacité</b>	60 équivalent-habitant
<b>Charge nominale DBO5</b>	3,6 Kg/j
<b>Charge nominale DCO</b>	7,2 Kg/j
<b>Charge nominale MES</b>	5,4 Kg/j
<b>Débit nominal temps sec</b>	7 m3/j
<b>Débit nominal temps pluie</b>	-
<b>Filières EAU</b>	File 1: Décantation physique, Lit bactérien
<b>Filières BOUE</b>	
<b>Filières ODEUR</b>	
<b>Coordonnées du point de rejet (Lambert 93)</b>	501 270, 6 278 320 - Coordonnées établies (précision du décamètre)
<b>Milieu récepteur</b>	Rivière - Le Sousson

## Observations SDDE

### Système de collecte

Le réseau de collecte ne capte pas d'eaux claires parasites par temps sec.

Aucun nouveau branchement n'a été réalisé.

L'étude schéma directeur portée par la CC Val de Gers a été finalisée en 2020, avec l'établissement d'un programme de travaux hiérarchisé (réseau et station) pour chaque commune.

Une extension du Hameau de Menjounet est envisagée.

+ 9 abonnés en 2030.

La canalisation du réseau d'assainissement qui traverse le cours d'eau est fissurée : la réparation et la protection de la canalisation principale du système de collecte traversant le ruisseau apparaît prioritaire.

### Station d'épuration

Bon entretien de la station et bon fonctionnement.

Les signes de mise en charge du décanteur primaire interrogent sur le flux entrant lors d'évènement pluvieux.

Une modification du pilotage du poste de relèvement est préconisée pour protéger l'outil épuratoire de tout lessivage. Une poire de niveau très haut doit permettre de stopper le pompage lors d'une mise en charge inhabituelle du poste (avec témoin lumineux d'alerte).

### Sous produits

Boues évacuées en 2020 : 10m3 pour export en station d'épuration.

Le taux d'occupation de la zone de digestion doit être compris entre 30 et 70%

La programmation de la vidange des boues n'est pas nécessaire.

## Données chiffrées

Les données présentées ci-dessous peuvent provenir des différentes STEP suivantes, liées au même système de collecte :

0532381V001      ST JEAN LE COMTAL

### Tableau de synthèse

Paramètre	Pollution entrante			Rendement	Pollution sortante	
	Charge	Capacité	Concentration		Charge	Concentration
VOL	4,5 m3/j	64 %			4,5 m3/j	
DBO5	1,4 Kg/j	39 %	309 mg/l	90 %	0,1 Kg/j	31,1 mg/l
DCO	3,4 Kg/j	47 %	750 mg/l	90 %	0,3 Kg/j	76 mg/l
MES	1,4 Kg/j		313 mg/l	90 %	0,1 Kg/j	31,1 mg/l
NGL	0,4 Kg/j		80 mg/l	0 %	0,4 Kg/j	80 mg/l
NTK	0,4 Kg/j		80 mg/l	64 %	0,1 Kg/j	28,9 mg/l
PT	0,1 Kg/j		11,1 mg/l	40 %	0 Kg/j	6,7 mg/l

### Accès aux données

Les données historiques sont disponibles en téléchargement depuis la thématique "Usages et pressions polluantes domestiques et urbaines" ou sous forme d'archive depuis le catalogue de données du SIE du Bassin Adour Garonne (<http://adour-garonne.eaufrance.fr>).

Accès à la fiche du Portail d'information sur l'assainissement communal : <http://assainissement.developpementdurable.gouv.fr/station.php?code=0532381V002>