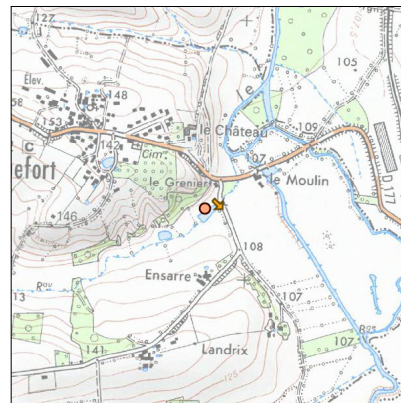
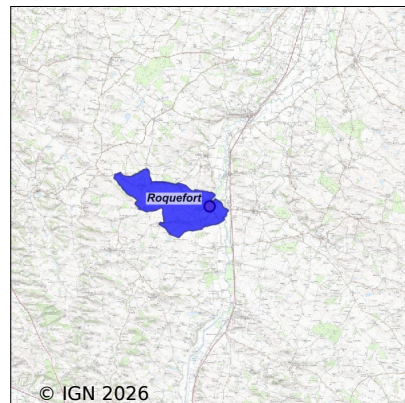


Système d'assainissement 2024

ROQUEFORT

Réseau de type Mixte



Station : ROQUEFORT

Code Sandre	0532347V001
Nom du maître d'ouvrage	CA GRAND AUCH COEUR DE GASCOGNE
Nom de l'exploitant	COMMUNE DE ROQUEFORT
Date de mise en service	janvier 1989
Date de mise hors service	-
Niveau de traitement	Secondaire bio (Ntk)
Capacité	200 équivalent-habitant
Charge nominale DBO5	11 Kg/j
Charge nominale DCO	25 Kg/j
Charge nominale MES	14 Kg/j
Débit nominal temps sec	30 m3/j
Débit nominal temps pluie	-
Filières EAU	File 1: Prétraitements, Lagunage naturel
Filières BOUE	
Filières ODEUR	
Coordonnées du point de rejet (Lambert 93)	507 384, 6 298 162 - Coordonnées établies (précision du décamètre)
Milieu récepteur	Rivière - L'Ourlan

Chronologie des raccordements au réseau

Raccordements communaux

100% de Roquefort depuis 1964

Observations SDDE

Système de collecte

Réseau unitaire à partir du lotissement, pas d'infiltration d'eaux claires par temps sec. Présence d'eau claire parasite par temps de pluie.

Station d'épuration

Taux d'occupation : 60% en hydraulique selon consommé AEP 2021.

La lagune fonctionne correctement.

Les abords sont entretenus.

Les travaux réalisés :

-Extraction des graviers en entrée de la lagune 1,

-Remplacement des plaques siphonides,

-Colmatage d'une fuite sur la lagune 2,

Le niveau de la lagune 2 est à surveiller pour valider le colmatage de la fuite.

Sous produits

Les bassins ont été curés en 2008.

Curage bassins 1 et 2 : 1 500 m³, valorisés en épandage réglementaire.

Données chiffrées

Tableau de synthèse

Paramètre	Pollution entrante			Rendement	Pollution sortante	
	Charge	Capacité	Concentration		Charge	Concentration
VOL	27,8 m ³ /j	93 %			27,8 m ³ /j	
DBO ₅	0,5 Kg/j	5 %	19,1 mg/l	79 %	0,1 Kg/j	4 mg/l
DCO	1,4 Kg/j	5 %	49 mg/l	14 %	1,2 Kg/j	42 mg/l
MES	1,3 Kg/j		48 mg/l	-18,8 %	1,6 Kg/j	57 mg/l
NGL	0,3 Kg/j		9,4 mg/l	-115,4 %	0,6 Kg/j	20,2 mg/l
NTK	0,2 Kg/j		7,6 mg/l	-161,9 %	0,6 Kg/j	19,8 mg/l
PT	0 Kg/j		1,1 mg/l	-100 %	0,1 Kg/j	2,2 mg/l

Problèmes rencontrés en 2024

Problèmes liés...

... à la collecte des effluents	Non
...à l'atteinte des performances européennes	Non
...à l'autosurveillance	Non
...à l'exploitation des ouvrages	Non
...à la production des boues	Non
...à la vétusté	Non
...à la destination des sous-produits	Non

Accès aux données

Les données historiques sont disponibles en téléchargement depuis la thématique "Usages et pressions polluantes domestiques et urbaines" ou sous forme d'archive depuis le catalogue de données du SIE du Bassin Adour Garonne (<http://adour-garonne.eaufrance.fr>).

Accès à la fiche du Portail d'information sur l'assainissement collectif : <https://assainissement.developpement-durable.gouv.fr/pages/data/fiche-0532347V001>