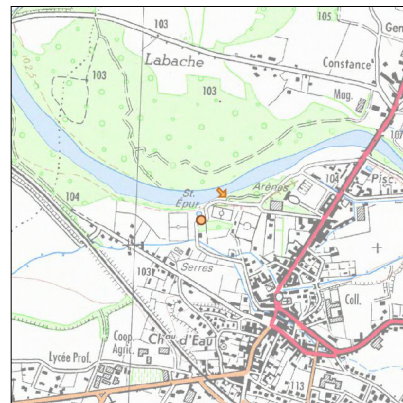
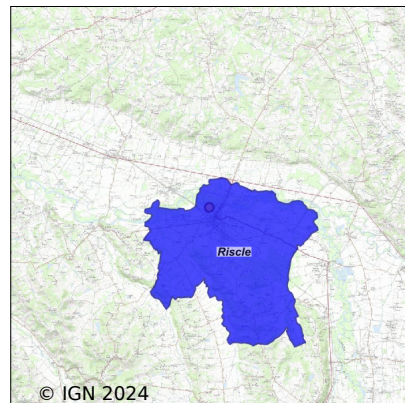


Système d'assainissement 2022

RISCLE



Station : RISCLE

Code Sandre	0532344V001
Nom du maître d'ouvrage	COMMUNE DE RISCLE
Nom de l'exploitant	-
Date de mise en service	novembre 1979
Date de mise hors service	juillet 2008
Niveau de traitement	Primaire bio simple (Décanteur Digesteur)
Capacité	1 600 équivalent-habitant
Charge nominale DBO5	80 Kg/j
Charge nominale DCO	-
Charge nominale MES	128 Kg/j
Débit nominal temps sec	240 m ³ /j
Débit nominal temps pluie	-
Filières EAU	File 1: Prétraitements, Décantation physique, Lit bactérien
Filières BOUE	File 1: Lits de séchage, Digestion anaérobie mésophile
Filières ODEUR	
Coordonnées du point de rejet (Lambert 93)	450 727, 6 289 526 - Coordonnées établies (précision du décamètre)
Milieu récepteur	Rivière - L'Adour

Chronologie des raccordements au réseau

Raccordements communaux

100% de Riscle depuis 1964

Observations SDDE

Système de collecte

Aucune observation

Station d'épuration

Aucune observation

Sous produits

Aucune observation

Données chiffrées

Attention, cette STEP a été mise hors service en July-2008

Les données présentées ci-dessous peuvent provenir des différentes STEP suivantes, liées au même système de collecte :

0532344V002 RISCLE

Tableau de synthèse

Paramètre	Pollution entrante			Rendement	Pollution sortante	
	Charge	Capacité	Concentration		Charge	Concentration
VOL	191 m3/j	48 %			202 m3/j	
DBO5	54 Kg/j	18 %	280 mg/l	98 %	1,1 Kg/j	5,4 mg/l
DCO	126 Kg/j	84 %	660 mg/l	92 %	10,1 Kg/j	51 mg/l
MES	46 Kg/j		242 mg/l	97 %	1,6 Kg/j	7,7 mg/l
NGL	15,3 Kg/j		80 mg/l	67 %	5 Kg/j	25 mg/l
NTK	15,3 Kg/j		80 mg/l	68 %	4,9 Kg/j	24,6 mg/l
PT	1,6 Kg/j		8,3 mg/l	-116,3 %	3,4 Kg/j	16,9 mg/l

Problèmes rencontrés en 2022

Problèmes liés...

... à la collecte des effluents	Non
...à l'atteinte des performances européennes	Non
...à l'autosurveillance	Non
...à l'exploitation des ouvrages	Non
...à la production des boues	Non
...à la vétusté	Non
...à la destination des sous-produits	Non

Accès aux données

Les données historiques sont disponibles en téléchargement depuis la thématique "Usages et pressions polluantes domestiques et urbaines" ou sous forme d'archive depuis le catalogue de données du SIE du Bassin Adour Garonne (<http://adour-garonne.eaufrance.fr>).

Accès à la fiche du Portail d'information sur l'assainissement communal : <http://assainissement.developpementdurable.gouv.fr/station.php?code=0532344V001>