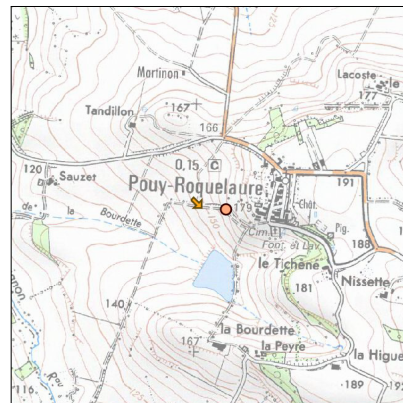
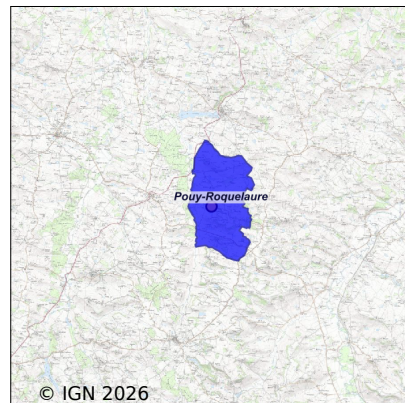


# Système d'assainissement 2024

## POUY-ROQUELAURE

### Réseau de type Séparatif



## Station : POUY-ROQUELAURE

Code Sandre	0532328V001
Nom du maître d'ouvrage	SIAEP DE LA REGION DE CONDOM-CAUSSENS
Nom de l'exploitant	-
Date de mise en service	octobre 2022
Date de mise hors service	-
Niveau de traitement	Secondaire bio (Ntk)
Capacité	60 équivalent-habitant
Charge nominale DBO5	3,6 Kg/j
Charge nominale DCO	7,2 Kg/j
Charge nominale MES	5,4 Kg/j
Débit nominal temps sec	9 m3/j
Débit nominal temps pluie	-
Filières EAU	File 1: Prétraitements, Filtres plantés
Filières BOUE	
Filières ODEUR	
Coordonnées du point de rejet (Lambert 93)	500 958, 6 329 531 - Coordonnées établies (précision du décamètre)
Milieu récepteur	Rivière - Ruisseau de la Bourdette

## Observations SDDE

### Système de collecte

Par temps sec pas d'eau claire parasite constatée.  
Un poste de relevage est en fonctionnement sur le réseau.  
Un nettoyage préventif est mis en oeuvre.

### Station d'épuration

La charge hydraulique calculée à partir du nombre de bâchée de l'étage 1 était de 12%.  
En 2024, la charge hydraulique calculée à partir du nombre de bâchée de l'étage 1 est très faible (3,8 %) et ne semble pas correspondre à la réalité.  
Bon fonctionnement et bon entretien.  
Les travaux à prévoir : vérification du fonctionnement des bâchées et des compteurs de bâchée  
Les roseaux sont très bien développés pour une station récente grâce à la mise en charge des filtres.

### Sous produits

Les boues accumulées sur les filtres doivent être extraites tous les 10 ans à 100 % d'occupation de la station. La station est très récente, la gestion des boues n'est pas d'actualité.

## Données chiffrées

### Tableau de synthèse

Paramètre	Pollution entrante			Rendement	Pollution sortante	
	Charge	Capacité	Concentration		Charge	Concentration
VOL	0,4 m3/j	4 %			0,4 m3/j	
DCO	0,2 Kg/j	3 %	500 mg/l	83 %	0 Kg/j	83 mg/l
MES	0,1 Kg/j		141 mg/l	61 %	0 Kg/j	55 mg/l
NGL	0 Kg/j		83 mg/l	33 %	0 Kg/j	55 mg/l
NTK	0 Kg/j		83 mg/l	67 %	0 Kg/j	27,7 mg/l

### Accès aux données

Les données historiques sont disponibles en téléchargement depuis la thématique "Usages et pressions polluantes domestiques et urbaines" ou sous forme d'archive depuis le catalogue de données du SIE du Bassin Adour Garonne (<http://adour-garonne.eaufrance.fr>).

Accès à la fiche du Portail d'information sur l'assainissement collectif : <https://assainissement.developpement-durable.gouv.fr/pages/data/fiche-0532328V001>