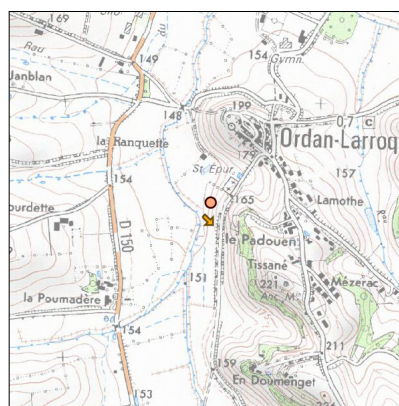
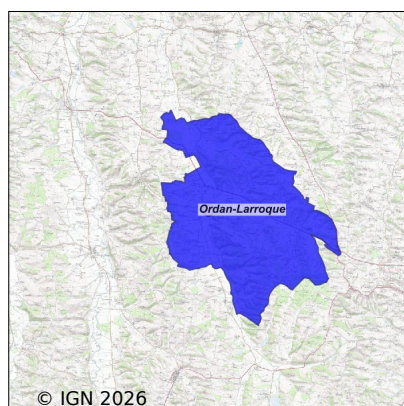


# Système d'assainissement 2023

## ORDAN LARROQUE

### Réseau de type Séparatif



## Station : ORDAN LARROQUE

Code Sandre	0532301V002
Nom du maître d'ouvrage	CA GRAND AUCH COEUR DE GASCOGNE
Nom de l'exploitant	COMMUNE D'ORDAN LARROQUE
Date de mise en service	mars 1991
Date de mise hors service	-
Niveau de traitement	Secondaire bio (Ntk)
Capacité	200 équivalent-habitant
Charge nominale DBO5	12 Kg/j
Charge nominale DCO	24 Kg/j
Charge nominale MES	14 Kg/j
Débit nominal temps sec	32 m3/j
Débit nominal temps pluie	-
Filières EAU	File 1: Prétraitements, Lagunage naturel
Filières BOUE	
Filières ODEUR	
Coordonnées du point de rejet (Lambert 93)	495 040, 6 290 607 - Coordonnées établies (précision du décamètre)
Milieu récepteur	Rivière - L'Auloue

# Chronologie des raccordements au réseau

## Raccordements communaux

100% de Ordan-Larroque depuis 1964

## Observations SDDE

### Système de collecte

Présence d'eaux claires parasites par temps de pluie.

Bon fonctionnement du poste; Pas de prolématiques ou interventions sur le réseau.

Le poste de relèvement du quartier Mezerac ne présente pas de témoin lumineux de sécurité : mise en place conseillée.

La réhabilitation du poste Mezerac permettra de sécuriser son fonctionnement et éviter les rejets directs.

### Station d'épuration

Taux d'occupation : 60% en organique et 150% en hydraulique par temps de pluie.

Bon fonctionnement et bon entretien.

La végétation des berges joue un rôle de consolidation naturelle; la maîtrise de sa prolifération au niveau des bassins est conseillé.

La portance des voies d'accès, impactée par endroits par des galeries de ragondins souterraines, peut être améliorée par un enrochement.

Un reprofilage de la pente des berges pourrait être une alternative.

La remise en place du coude de mise en charge des bassins est préconisée afin d'augmenter les temps de séjour.

### Sous produits

Le curage total des bassins a été réalisé en Septembre 2014 : 588m3 de boues (53.51 t MS) ont été extraits et épandus dans le cadre d'un plan d'épandage règlementaire.

La gestion des boues n'est pas d'actualité.

## Données chiffrées

### Tableau de synthèse

Paramètre	Pollution entrante			Rendement	Pollution sortante	
	Charge	Capacité	Concentration		Charge	Concentration
VOL	22,1 m3/j	69 %			22,1 m3/j	
DBO5	2,9 Kg/j	24 %	130 mg/l	95 %	0,2 Kg/j	7 mg/l
DCO	8,4 Kg/j	35 %	380 mg/l	77 %	2 Kg/j	88 mg/l
MES	3,1 Kg/j		140 mg/l	-14,4 %	3,5 Kg/j	160 mg/l
NGL	1,5 Kg/j		65 mg/l	44 %	0,8 Kg/j	37 mg/l
NTK	1,5 Kg/j		65 mg/l	45 %	0,8 Kg/j	36 mg/l
PT	0,2 Kg/j		8,1 mg/l	5,6 %	0,2 Kg/j	7,7 mg/l

## Problèmes rencontrés en 2023

### Problèmes liés...

... à la collecte des effluents	Non
...à l'atteinte des performances européennes	Non
...à l'autosurveillance	Non
...à l'exploitation des ouvrages	Non
...à la production des boues	Non
...à la vétusté	Non
...à la destination des sous-produits	Non

## Accès aux données

Les données historiques sont disponibles en téléchargement depuis la thématique "Usages et pressions polluantes domestiques et urbaines" ou sous forme d'archive depuis le catalogue de données du SIE du Bassin Adour Garonne (<http://adour-garonne.eaufrance.fr>).

Accès à la fiche du Portail d'information sur l'assainissement collectif : <https://assainissement.developpement-durable.gouv.fr/pages/data/fiche-0532301V002>