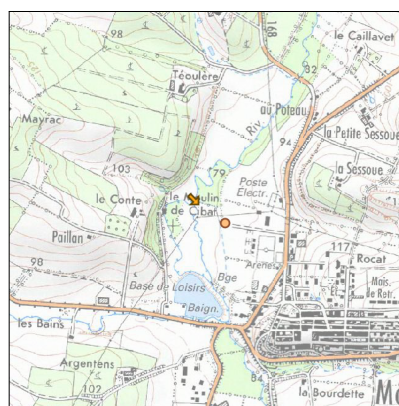
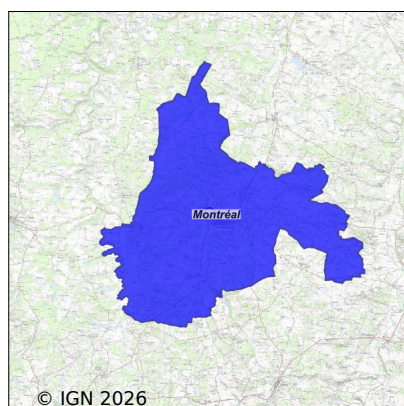


Système d'assainissement 2023

MONTREAL



Station : MONTREAL

Code Sandre	0532290V001
Nom du maître d'ouvrage	SYNDICAT ARMAGNAC TENAREZE
Nom de l'exploitant	-
Date de mise en service	novembre 1983
Date de mise hors service	mai 2011
Niveau de traitement	Secondaire bio (Ntk)
Capacité	600 équivalent-habitant
Charge nominale DBO5	36 Kg/j
Charge nominale DCO	72 Kg/j
Charge nominale MES	54 Kg/j
Débit nominal temps sec	96 m3/j
Débit nominal temps pluie	-
Filières EAU	File 1: Prétraitements, Boues activées faible charge, aération p
Filières BOUE	File 1: Lits de séchage
Filières ODEUR	
Coordonnées du point de rejet (Lambert 93)	474 964, 6 321 213 - Coordonnées établies (précision du décamètre)
Milieu récepteur	Rivière - L'Auzoue

Chronologie des raccordements au réseau

Raccordements communaux

89% de Montréal depuis 2017

Observations SDDE

Système de collecte

Aucune observation

Station d'épuration

Aucune observation

Sous produits

Aucune observation

Données chiffrées

Attention, cette STEP a été mise hors service en May-2011

Les données présentées ci-dessous peuvent provenir des différentes STEP suivantes, liées au même système de collecte :

0532290V002 MONTREAL 2

Tableau de synthèse

Paramètre	Pollution entrante			Rendement	Pollution sortante	
	Charge	Capacité	Concentration		Charge	Concentration
VOL	105 m3/j	70 %			68 m3/j	
DBO5	36 Kg/j	60 %	340 mg/l	99 %	0,2 Kg/j	3,5 mg/l
DCO	80 Kg/j	66 %	760 mg/l	97 %	2,4 Kg/j	36 mg/l
MES	37 Kg/j		350 mg/l	98 %	0,8 Kg/j	11 mg/l
NGL	9,5 Kg/j		91 mg/l	61 %	3,7 Kg/j	55 mg/l
NTK	9,5 Kg/j		90 mg/l	98 %	0,2 Kg/j	2,3 mg/l
PT	0,8 Kg/j		7,9 mg/l	46 %	0,4 Kg/j	6,7 mg/l

Problèmes rencontrés en 2023

Problèmes liés...

... à la collecte des effluents	Non
...à l'atteinte des performances européennes	Non
...à l'autosurveillance	Non
...à l'exploitation des ouvrages	Non
...à la production des boues	Non
...à la vétusté	Non
...à la destination des sous-produits	Non

Accès aux données

Les données historiques sont disponibles en téléchargement depuis la thématique "Usages et pressions polluantes domestiques et urbaines" ou sous forme d'archive depuis le catalogue de données du SIE du Bassin Adour Garonne (<http://adour-garonne.eaufrance.fr>).

Accès à la fiche du Portail d'information sur l'assainissement collectif : <https://assainissement.developpement-durable.gouv.fr/pages/data/fiche-0532290V001>